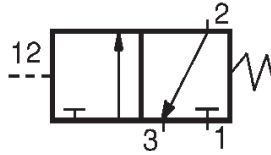


**CARTRIDGE, Größe 14mm, für 21-Ventilblock an I/S Glasmaschinen**  
 3/2-Wege, normal geschlossen, Federrückholung — **Rotes Gehäuse**



**Bestellnummer:**  
**D365H97**

- Durchflussoptimiertes Design, nominale Größe 14 mm
- Kolben mit O-Ring- und TEFLON-Führungsringen:
  - minimale Reibung
  - minimaler Gehäuseverschleiß
  - konstante Schaltzeiten
- Optimale Führung der Innenteile durch maximalen Abstand der Endkolben
- Konstruktionsbedingte, präzise Ausrichtung der Ventilteller auf Gehäuse-Sitz
- Robuste Ventilteller aus Edelstahl mit eingebördelten O-Ringen
- Doppelkolben-Design beinhaltet Druckübersetzer-Funktion (siehe Durchflußkurven unten)
- Durch integrierte Rückholfeder entsteht keine Durchfluß-Beeinträchtigung

**KONSTRUKTION**

**Sitzventil:** Viton-Dichtungen auf Metallsitz.  
**Gehäuse:** Aluminiumlegierung, hart eloxiert  
**Kolben:** Aluminiumlegierung  
**Ventilteller:** Edelstahl

**BETÄTIGUNG**

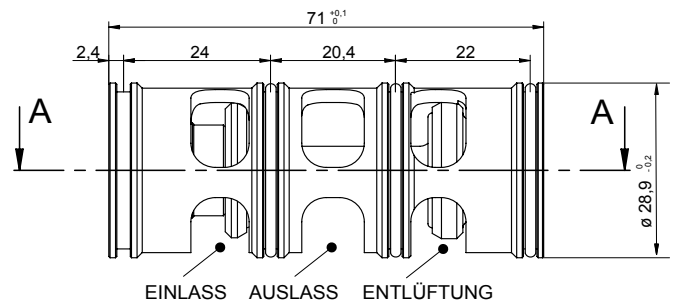
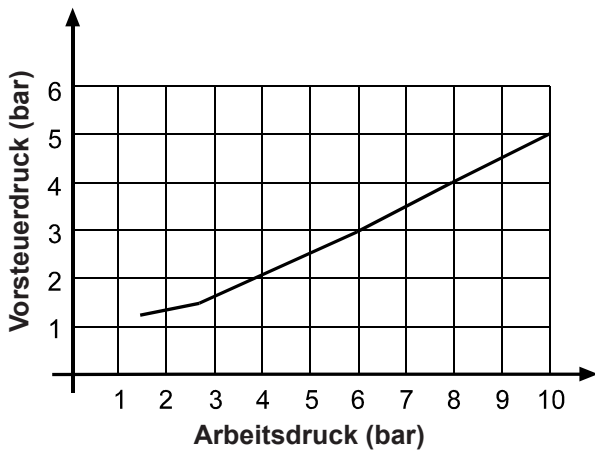
Druckluft-Dauerkommando vom Vorsteuerventil. Federrückholung. Empfohlener Vorsteuerdruck: mindestens 1 bar (siehe Durchflußkurve unten)

**FUNKTION**

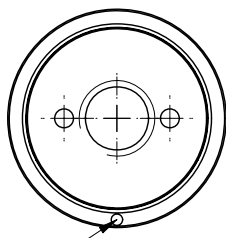
**Signal entlüftet:** 1 geschlossen, 2 über 3 entlüftet.  
**Signal belüftet:** 1 offen nach 2, 3 entlüftet.  
**Betriebsdruckbereich:** 0 bis 10 bar.

**BETRIEBSMERKMALE**

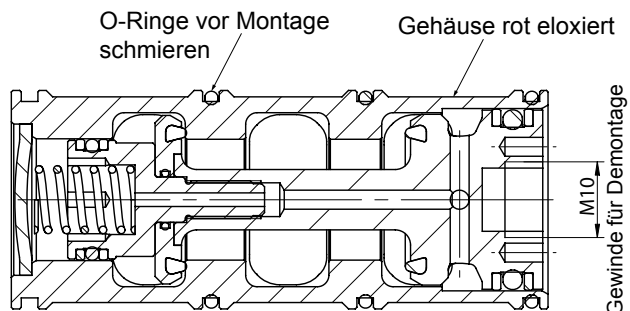
**Umgebungs-/Medientemperatur:** 4°C bis 105°C  
**Durchflußmedium:** Druckluft, gefiltert



**Ansicht A-A**



Markierung für Montage, max. Durchfluß



Technische Änderungen vorbehalten.

