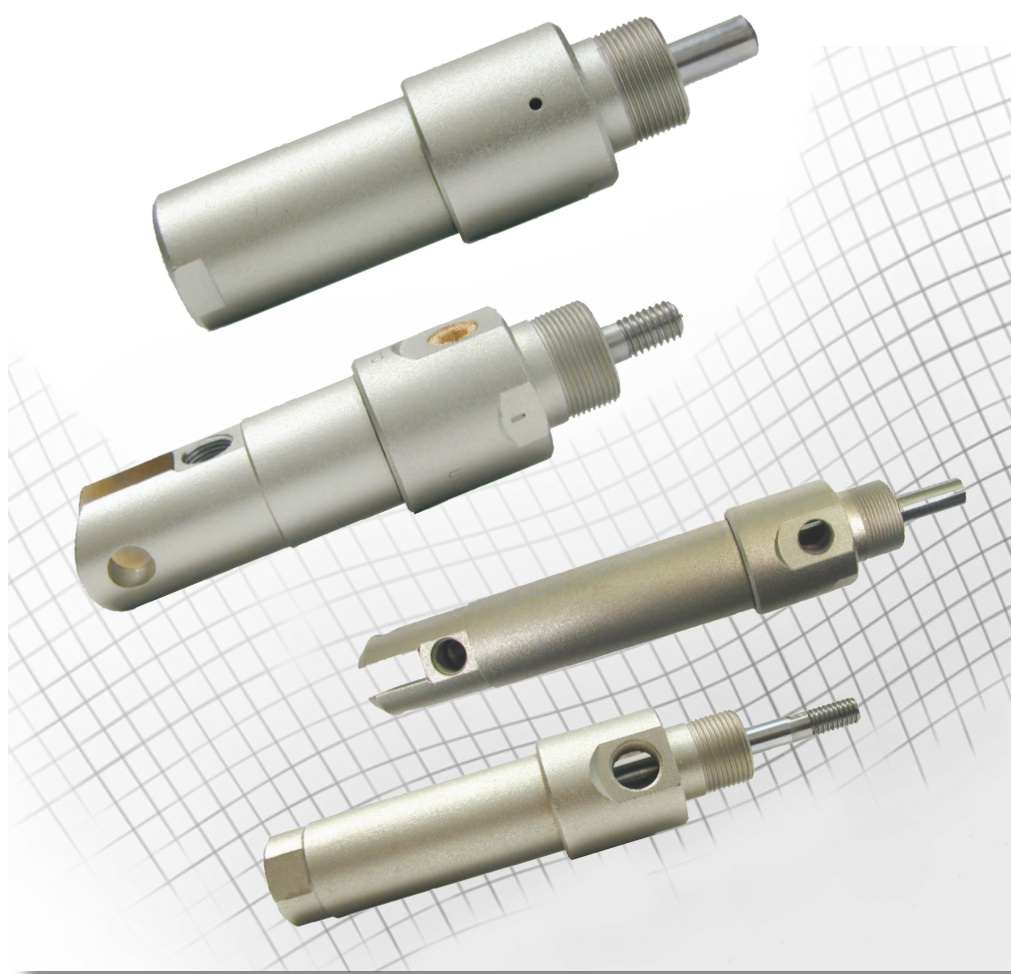


D-RE-08

**Spezialzylinder
im ROSS-Programm
Serie **Atec-Cyl**
Pneumatik & Hydraulik**



ROSS[®]

The logo for ROSS, featuring the word "ROSS" in a bold, black, sans-serif font. Below the text is a stylized graphic consisting of a black square on the left and a red square on the right, with a white diagonal line separating them.



Inhalt	Seite	
Produktreferenzen und Artikelnummern	3, 4	
ZYLINDER		
EINFACHWIRKEND		
UVCL-.../...-FV	Einfachwirkender Pneumatikzylinder, mit Magnetventil	5, 6
UVCL-.../...-F	Einfachwirkender Zylinder, drückend, pneumatisch-hydraulisch	7, 8
UVCL-.../...-FB	Einfachwirkender Zylinder, drückend, pneumatisch-hydraulisch, Kippgelenk	9, 10
UVCL-.../...-FZ(B)	Einfachwirkender Zugzylinder, mit Kippgelenk, pneumatisch-hydraulisch	11, 12
DOPELTWIRKEND		
UVCK(L)-.../...-D	Doppeltwirkender Pneumatikzylinder, Anti-„Slip-Stick“-Ausführung, Gewindestange	13, 14
AVP.AR .../...-D	Doppeltwirkender Pneumatikzylinder, mit einstellbarer Dämpfung, Gewindestange	15, 16
AVH.AR .../...-D	Doppeltwirkender Hydraulikzylinder, mit einstellbarer Dämpfung, Gewindestange	17, 18
UVC-.../...-D	Doppeltwirkender Zylinder, pneumatisch-hydraulisch, Gewindestange	19, 20
UVCL- .../...-D	Doppeltwirkender Zylinder, pneumatisch-hydraulisch, glatte Stange	21, 22
UVCH- .../...-D	Doppeltwirkender Hydraulikzylinder, Gewindestange	23, 24
UVCHL- .../...-D	Doppeltwirkender Hydraulikzylinder, glatte Stange	25, 26
UVCNH- .../...-D	Doppeltwirkender Hydraulikzylinder, normaler Druck, Gewindestange	27, 28
UVCMH- .../...-D	Doppeltwirkender Hydraulikzylinder, mittlerer Druck, mit einstellbarer Dämpfung, Gewindestange	29, 30
VER-I- .../...-DB	Doppeltwirkender Pneumatikzylinder gem. ISO 6432, Gewindestange	31, 32
UVCK(L)- .../...-DB	Doppeltwirkender Pneumatikzylinder, Anti-„Slip-Stick“-Ausführung, mit Kippgelenk, Gewindestange	33, 34
UVC- .../...-DB	Doppeltwirkender Zylinder, pneumatisch-hydraulisch, mit Kippgelenk, Gewindestange	35, 36
UVCL- .../...-DB	Doppeltwirkender Zylinder, pneumatisch-hydraulisch, mit Kippgelenk, glatte Stange	37, 38
UVCH- .../...-DB	Doppeltwirkender Hydraulikzylinder, mit Kippgelenk, Gewindestange	39, 40
UVCHL- .../...-DB	Doppeltwirkender Hydraulikzylinder, mit Kippgelenk, glatte Stange	41, 42
UVCNH- .../...-DB	Doppeltwirkender Hydraulikzylinder, normaler Druck, mit Kippgelenk, Gewindestange	43, 44
UVCL- .../...-DT	Doppeltwirkender Zylinder, pneumatisch-hydraulisch, Doppelstange, glatte Stange oder Gewindestange	45, 46
UVCH(L)- .../...-DT	Doppeltwirkender Hydraulikzylinder, Doppelstange, glatte Stange oder Gewindestange	47, 48
SCHWENKZYLINDER		
UVRH-30/...	Doppeltwirkender Hydraulik-Schwenkzylinder, mit einstellbarer Dämpfung, ø 30 mm	49
UVRH-40/90-D	Doppeltwirkender Hydraulik-Schwenkzylinder, mit einstellbarer Dämpfung, ø 40 mm	50
SPANNZYLINDER		
UVB- .../...-D	Doppeltwirkender Pneumatik-Spannzylinder	51
VER-B-50/15D VER-B-50/7-F	Einfach- oder doppeltwirkender Hydraulik-Spannzylinder	52
VER-BV- 20/15-D	Doppeltwirkender Hydraulik-Spannzylinder	53
ZUBEHÖR FÜR ZYLINDER		
EP10393	Hall-Sensor	54
	Sensorhalterung	55
AC...	Sensor-Befestigungsring	56
	Befestigungsmuttern	57
	Schwenkhalterung, Gabel, Achse	58, 59
	Gelenkvorsatz (Serie UVCMH)	60
	Gelenkiger Anschluss hinten mit Kugelgelenk (Serie UVCMH)	61
	Kugelgelenk-Verbindung	62
	Stangengabel, gelenkiger Anschluss	63
	Befestigungswinkel	64
	Platte, hinteres Gelenk	65
	Rechteckige Brücke, Flansch mit 5 Drehzapfen, Fuß	66
Weitere Angebote aus dem ROSS-Programm		67, 68



ERLÄUTERUNG DER BEZEICHNUNGEN

BEISPIEL EINER BESTELLUNG

PRODUKT	Ø	HUB	TYP	ARTIKELNR.
UVCK	10	50	DB	H006799

Alle Zylinder verfügen standardmäßig über eine GEWINDESTANGE und keinen Dauermagneten.

Für die Bestellung eines Zylinders mit glatter Stange muss nach der „Produkt“-Bezeichnung der Buchstabe „L“ angehängt werden.

Für einen Zylinder mit Dauermagnet (für Anwendungen mit Magnetsensoren) müssen nach der Bezeichnung des „Typs“ die Zeichen „CM“ hinzugefügt werden.

Für einen doppeltwirkenden Pneumatikzylinder in Anti-„Slip-Stick“-Ausführung, mit Kippgelenk, 10 Ø, Hub 50 mm, muss auf der Bestellung Folgendes eingetragen werden:

1X UVCK - 10/50 - DB - H006799

ERGIBT:	Zylinder UVCK Ø 10 mm, Hub 50 Gewindestange Doppeltwirkend mit Kippgelenk Ohne Dauermagnet
----------------	--

Für denselben Zylinder mit glatter Stange und Dauermagnet muss in der Bestellung Folgendes eingetragen werden:

1X UVCKL - 10/50 - DB - CM - H006847

ERGIBT:	Zylinder UVCKL Ø 10 mm, Hub 50 Glatte Stange Doppeltwirkend mit Kippgelenk Mit Dauermagnet
----------------	--





UVC... - Pneumatik- oder Hydraulikausführung 2 - 30 bar
 - Dämpfungsring aus Adiprene (EU)
 - O-Ring-Dichtung
 - Typen: F-FV-FB-FZ-FZB-D-DB-DT

UVCH... - Abmessungen wie Serie UVC 5 - 70 bar
 - Hartverchromte Kolbenstange, Kolbenstangendichtung "Quad-Ring X-Seal"
 - Kolben mit Lippendichtung
 - Typen: D-DB-DT

UVCK... - Pneumatikausführung in Anti-"Slip-Stick"-Ausführung für trockene Druckluft (nicht geölt)
 - Abmessungen wie Serie UVC 2 - 10 bar
 - Dämpfungsring aus Adiprene (EU)
 - Kolbendichtung PTFE + O-Ring
 - Typen: D-DB

UVCNH... - Ausführung für normalen Hydraulikdruck 4 - 100 bar
 - Hartverchromte Kolbenstange, Lippendichtung an Kolbenstange
 - PTFE-Kolbendichtung, kein Dämpfungsring
 - Typen: D-DB

UVCMH... - Ausführung für mittleren Hydraulikdruck 10 - 160 bar
 - Einstellbare Endlagendämpfung
 - Hartverchromte Kolbenstange, Lippendichtung
 - Typen: D

VER-I - Pneumatikausführung 2 - 8 bar
 - Gemäß Norm ISO 6432
 - Typen: FB-DB

AVP-AR - Pneumatikausführung 2 - 12 bar
 - Einstellbare Endlagendämpfung
 - Lippendichtung + Abstreifring
 - Typ: D-DT

AVH-AR - Hydraulikausführung 5 - 70 bar
 - Einstellbare Endlagendämpfung
 - Lippendichtung + Abstreifring
 - Typ: D-DT

UVB... - Pneumatikausführung 2 - 10 bar
 - Doppeltwirkende Ausführung
 - Maximal 10 bar
 - O-Ring-Stangen- und Kolbendichtung
 - Eloxiertes Körper
 - Fester Hub: 10 mm

VER-B... - Hydraulikausführung max. 200 bar
 - Doppeltwirkend (einfachwirkend)
 - Kolbendichtung O-Ring + Manschette
 - Standardausführung: Ø 50
 - Schraubausführung: Ø 20
 - Komplett geschwärzt

UVRH... - Hydraulikausführung 3 - 40 bar
 - Doppeltwirkend
 - Einstellbare Endlagendämpfung
 - Ø 40 (Winkel 90°)
 - Ø 30 (Winkel 60°, 90°, 180°, 360°)
 - Komplett eloxiert

SERIE	Ø												TYP	
	4	6	8	10	12	15	16	20	25	30	32	40		50
UVC	■	■	■	■	■	■	■	■	■					F
	■		■	■	■	■	■	■	■					FV
UVCK					■	■	■	■	■					FB
					■	■	■	■	■					FZ
UVCNH					■	■	■	■	■					FZB
		■	■	■	■	■	■	■	■					D
UVCMH														DB
														DT
AVP-AR														D
														DB
AVH-AR														D
														DT
VER-I														DB
														D
UVCH														DB
														DB
UVCNH														DT
														D
UVCMH														DB
														D
UVB														D
														D
VER-B														D
														D*
UVRH														D
														D

LEGENDE DER TYPEN

F	EINFACHWIRKEND, DRÜCKEND
FV	EINFACHWIRKEND, DRÜCKEND, MIT MAGNETVENTIL
FZ	EINFACHWIRKEND, ZIEHEND
D	DOPELTWIRKEND
...B	KIPPGELENK
DT	DOPELTWIRKEND MIT DURCHGEHENDER KOLBENSTANGE
L	GLATTE STANGE
CM	OPTION DAUERMAGNET

■	= mit Dauermagnet
■	= ohne Dauermagnet
■	= Option glatte Stange



PNEUMATISCH

UVC(L)-.../...-FV

EINFACHWIRKEND MIT MAGNETVENTIL
GEWINDESTANGE

Ø der Bohrung: 10, 12, 15, 20, 25 mm
Hub: von 5 bis 75 mm

Vorteile: sehr kompakt, spricht schnell an

LIEFERUMFANG

- 1 Zylinder:
 - 1 Magnetventil 3/2:
 - Manuelle Betätigung
 - NF
 - Durchgang 0.8 mm
 - 24VDC / 0.6W
 - LED
 - Quadratischer DIN-Stecker
- Geringer Platzbedarf
- einfachwirkend, drückend
- Mit integrierter Rückholfeder

TECHNISCHE DATEN

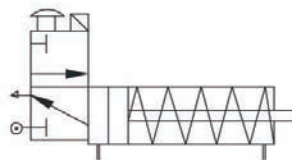
BETRIEBSDRUCK	3 bis 7 bar
MEDIUM	Luft
TEMPERATUR	-20 °C bis + 50 °C
BEFESTIGUNG	Über die Nase
ANSCHLUSS	M5
HOHE TAKTZAHL	

WERKSTOFFE

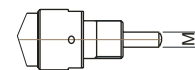
KÖRPER	Mattvernickeltes Messing
KOLBENSTANGE	Stahl, hartverchromt 25µ
DICHTUNGEN	Nitril
FÜHRUNGSLAGER	Bronze, gesintert
DÄMPFUNGSRING	Adiprene (EU)

ZUBEHÖR

MUTTERN	Seite 57
GABELN	Seite 58, 59
SENSOREN	Seite 54
SENSORHALTERUNGEN	Seite 55
SENSOR-BEFESTIGUNGSRINGE	Seite 56
BEFESTIGUNGSWINKEL	Seite 64

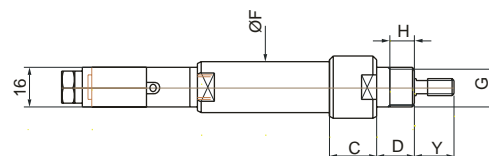
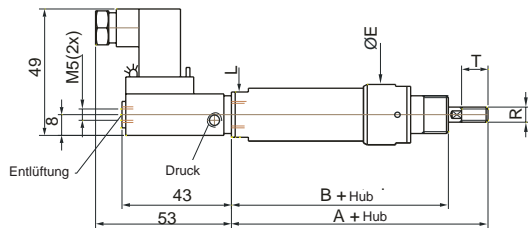


Ausführung mit glatter Stange
UCVL



Bei Ø10 ändern sich die Maße 53 und 43
auf 64 und 54 mm

Hub 45 bis 75 mm



ABMESSUNGEN - mm

Ø	A	B	C	D	E	F	G	H	K	L	M	P	R	T	Y
10	69	54	18	15	18	14	M12X1	10	16	12	5	M5	M5	10	15
12	72	57	18	15	20	16	M15X1	10	18	14	5	G1/8"	M5	10	15
15	74	59	18	15	24	20	M15X1	10	22	18	6	G1/8"	M6	10	15
20	75	60	28	15	30	25	M20X1	10	28	23	8	G1/8"	M8	10	15
25	110	90	32	20	35	30	M25X1.5	15	33	28	12	G1/8"	M10	15	20

Ø	45		60		75	
	A	B	A	B	A	B
10	69	54	18	15	18	14
12	72	57	18	15	20	16
15	74	59	18	15	24	20



PNEUMATISCH

UVC(L)-.../...-FV

EINFACHWIRKEND MIT MAGNETVENTIL
GEWINDESTANGE

INFORMATION ZUR BESTELLUNG

STANDARDBESTELLUNGEN

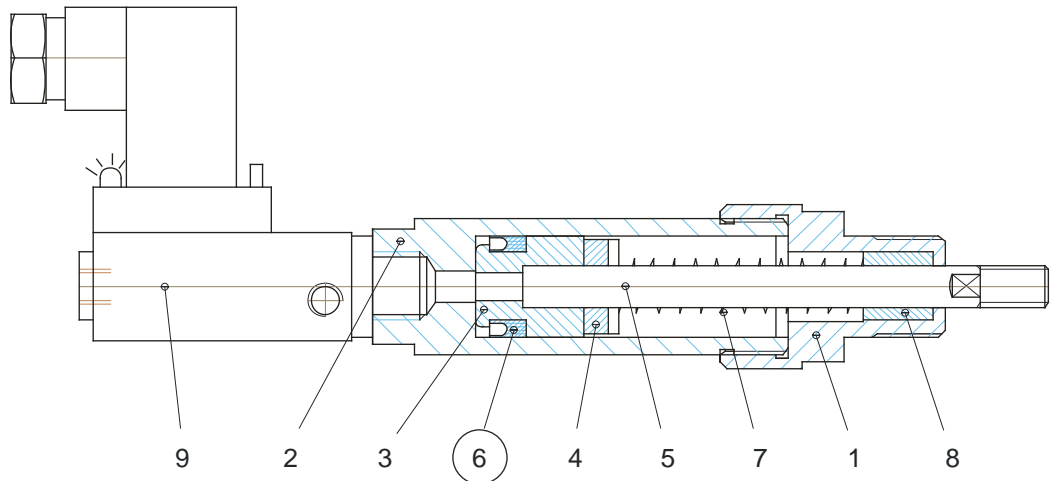
Ø	HUB							
	5	10	15	20	25	45	60	75
10	H006337	H006338	H006339	H006340	H005631	H006341	H006434	H006435
12	H006342	H006343	H006344	H006345	H006346	H006347	H006436	H006437
15	-	H006348	H006349	H006350	H006351	H006192	H006438	H006439
20	-	H006352	H006353	H006354	H006355	-	-	-
25	-	-	H006356	H006357	H006358	-	-	-

BESTELLUNGEN MIT DAUERMAGNET (für Anwendungen mit Magnetsensoren)

Ø	HUB							
	5	10	15	20	25	45	60	75
10	H006359	H006360	H006361	H006362	H006363	H006364	H006440	H006441
12	H006365	H006366	H006367	H006368	H006369	H006370	H006442	H006443
15	-	H006371	H006372	H006373	H006374	H006375	H006444	H006445
20	-	H006376	H006377	H006378	H006379	-	-	-
25	-	-	H006380	H006381	H006382	-	-	-

SCHNITTZEICHNUNG

Hinweis:
Die nachstehende Abbildung gilt
nicht für alle Durchmesser.



ERSATZTEILSÄTZE

Ø	REFERENZ DER SÄTZE	
	STANDARD	DAUERMAGNET
10	H006209	H006332
12	H006210	H006333
15	H006211	H006334
20	H006212	H006335
25	H006213	H006336

BEISPIEL EINER BESTELLUNG

UVC(L) - 10 / 15 - FV - CM - H006442

UVC = Mit Gewinde
UVCL = Glatt

Produkt
 Bohrung
 Hub
 Typ
 Dauermagnet
 Artikelnr.



UVC(L)-.../...-F

EINFACHWIRKEND - DRÜCKEND
GLATTE STANGE ODER GEWINDESTANGE

Ø der Bohrung: 4, 6, 8, 10, 12, 15, 20, 25 mm
Hub: von 5 bis 75 mm

- Mini-Zylinder mit kleinen Abmessungen
- Einfachwirkend, drückend
- Integrierte Rückholfeder
- Besonders langlebig
- Zerleg- und reparierbar
- Endlagendämpfungsring
- Robuste Bauweise, hochwertige Endbearbeitung

TECHNISCHE DATEN

BETRIEBSDRUCK	3 bis 30 bar
MEDIUM	Luft, Öl, inerte Gase*
TEMPERATUR	-20 °C bis +70 °C
BEFESTIGUNG	Über die Nase
ANSCHLUSS	M5, G1/8"

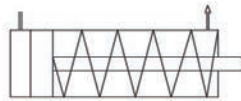
*andere Typen auf Anfrage

WERKSTOFFE

KÖRPER	Mattvernickeltes Messing
KOLBENSTANGE	Stahl, hartverchromt 25µ
DICHTUNGEN	Nitril
FÜHRUNGSLAGER	Bronze, gesintert
DÄMPFUNGSRING	Adiprene (EU)

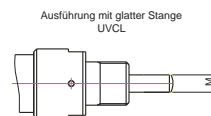
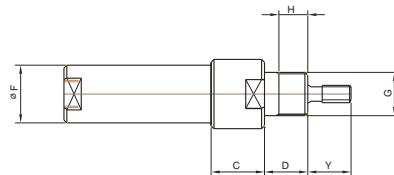
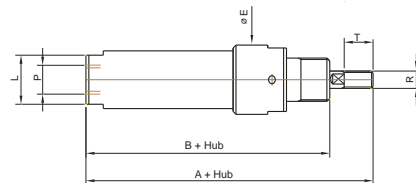
OPTIONEN

- Hübe auf Anfrage
- ISO-Nase
- Sonderausführungen (z.B.: Viton, über die Länge (Y) der Kolbenstange)
- Anti-"Slip-Stick"-Ausführung



ZUBEHÖR

MÜTTERN	Seite 57
GABELN	Seite 58, 59
SENSOREN	Seite 54
SENSORHALTERUNGEN	Seite 55
BEFESTIGUNGSWINKEL	Seite 64



ABMESSUNGEN - mm

Ø	A	B	C	D	E	F	G	H	K	L	M	P	R	T	Y
4	41	35	12	8	10	8	M6X1	6	8	7	2	M5	M2	4	6
6	50	38	12	8	14	10	M8X1	6	12	8	3	M5	M3	10	12
8	65	50	18	12	16	12	M8X1	8	14	10	4	M5	M4	10	15
10	69	54	18	15	18	14	M12X1	10	16	12	5	M5	M5	10	15
12	72	57	18	15	20	16	M15X1	10	18	14	5	G1/8"	M5	10	15
15	71	56	18	15	24	20	M15X1	10	22	18	6	G1/8"	M6	10	15
20	75	60	28	15	30	25	M20X1	10	28	23	8	G1/8"	M8	10	15
25	110	90	32	20	35	30	M25X1.5	15	33	28	12	G1/8"	M10	15	20

Hub 45 bis 75 mm

Ø	45		60		75	
	A	B	A	B	A	B
10	146	131	172	157	198	183
12	153	138	179	164	205	190
15	156	141	182	167	208	193



PNEUMATISCH / HYDRAULISCH

UVC(L)-.../...-F

EINFACHWIRKEND - DRÜCKEND
GLATTE STANGE ODER GEWINDESTANGE

INFORMATION ZUR BESTELLUNG

STANDARDBESTELLUNGEN

GEWINDESTANGE

Ø	HUB							
	5	10	15	20	25	45	60	75
4	H000269	H000271	H000273	-	-	-	-	-
6	H000275	H000277	H000279	H006230	H006231	-	-	-
8	H000292	H000294	H000295	H006232	H000296	-	-	-
10	H000316	H000318	H000320	H006233	H000322	H000348	H006446	H000349
12	H000356	H000358	H000360	H006234	H000362	H006242	H006448	H006449
15	-	H000239	H000248	H006235	H000252	H000256	H006450	H006451
20	-	H000475	H000477	H006236	H000479	-	-	-
25	-	-	H001576	H006237	H001578	-	-	-

Andere Hübe auf Anfrage

GLATTE STANGE

Ø	HUB							
	5	10	15	20	25	45	60	75
4	H000270	H000272	H000274	-	-	-	-	-
6	H000276	H000278	H000280	H000282	H006248	-	-	-
8	H003050	H005945	H006238	H006239	H000297	-	-	-
10	H000317	H000319	H000321	H006240	H006241	H000350	H006452	H006422
12	H000357	H000359	H000361	H006243	H000363	H006244	H006454	H006455
15	-	H000422	H000423	H006245	H000424	H000425	H006456	H006457
20	-	H000476	H000478	H006246	H000481	-	-	-
25	-	-	H001577	H006247	H001579	-	-	-

BESTELLUNGEN MIT DAUERMAGNET (für Anwendungen mit Magnetsensoren)

GEWINDESTANGE

Ø	HUB							
	5	10	15	20	25	45	60	75
8	H000293	H005529	H006249	H006250	H006251	-	-	-
10	H006252	H006253	H006254	H006255	H006256	H006257	H006458	H006459
12	H006258	H006259	H006260	H006261	H006262	H006263	H006460	H006461
15	-	H006183	H006264	H006265	H006266	H006267	H006462	H006463
20	-	H006268	H005640	H006269	H000480	-	-	-
25	-	-	H006270	H006271	H006272	-	-	-

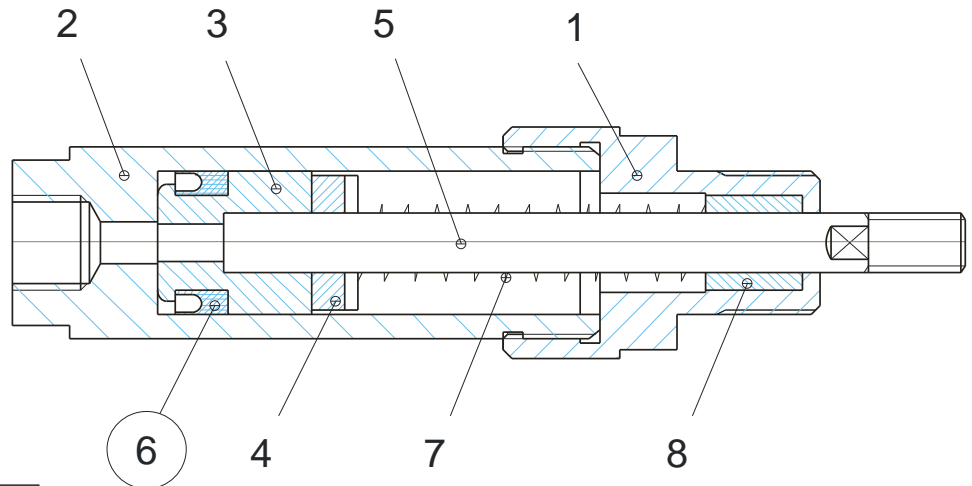
Andere Hübe auf Anfrage

GLATTE STANGE

Ø	HUB							
	5	10	15	20	25	45	60	75
8	H003051	H006273	H006274	H006275	H006276	-	-	-
10	H006277	H006278	H006279	H006280	H006281	H006282	H006464	H006465
12	H006283	H006284	H006285	H006286	H006287	H006288	H006466	H006467
15	-	H006289	H006290	H006291	H006292	H006293	H006468	H006469
20	-	H006294	H006295	H006296	H006297	-	-	-
25	-	-	H006298	H006299	H006300	-	-	-

SNITTZEICHNUNG

Hinweis:
Die nachstehende Abbildung gilt nicht
für alle Durchmesser.



ERSATZTEILSÄTZE

bestehend aus Pos. 6 (+ Abstreifring bei Ø 25)

Ø	REFERENZ DER SÄTZE	
	STANDARD	DAUERMAGNET
4	H006206	-
6	H006207	-
8	H006208	H006331
10	H006209	H006332
12	H006210	H006333
15	H006211	H006334
20	H006212	H006335
25	H006213	H006336

BEISPIEL EINER BESTELLUNG

UVC(L) - 10 / 15 - F - CM - H006279
 Produkt Bohrung Hub Typ Dauermagnet Artikelnr.



PNEUMATISCH / HYDRAULISCH

UVC(L)-.../...-FB

EINFACHWIRKEND - DRÜCKEND - MIT KIPPELENK
GLATTE STANGE ODER GEWINDESTANGE

Ø der Bohrung: 8, 10, 12, 15, 20, 25 mm
Hub: von 15 bis 25 mm

- Mini-Zylinder mit kleinen Abmessungen
- Einfachwirkend, drückend
- Integrierte Rückholfeder
- Besonders langlebig
- Zerleg- und reparierbar
- Endlagendämpfungsring
- Robuste Bauweise, hochwertige Endbearbeitung

TECHNISCHE DATEN

BETRIEBSDRUCK	3 bis 30 bar
MEDIUM	Luft, Öl, inerte Gase*
TEMPERATUR	-20 °C bis + 70 °C
BEFESTIGUNG	Über die Nase, mit Kippgelenk
ANSCHLUSS	M5, G1/8"

*andere Typen auf Anfrage

WERKSTOFFE

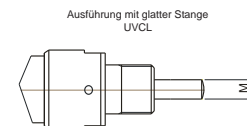
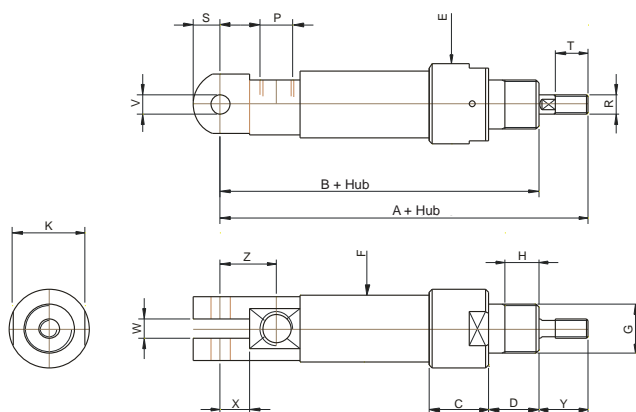
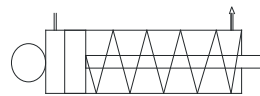
KÖRPER	Mattvernickeltes Messing
KOLBENSTANGE	Stahl, hartverchromt 25µ
DICHTUNGEN	Nitril
FÜHRUNGSLAGER	Bronze, gesintert
DÄMPFUNGSRING	Adiprene (EU)

ZUBEHÖR

MÜTTERN	Seite 57
GABELN	Seite 58, 59
SENSOREN	Seite 54
SENSORHALTERUNGEN	Seite 55
SENSOR-BEFESTIGUNGSRINGE	Seite 56
BEFESTIGUNGSWINKEL	Seite 64

OPTIONEN

- Hübe auf Anfrage
- ISO-Nase
- Sonderausführungen (z. B.: Viton, über die Länge (Y) der Kolbenstange)
- Anti-"Slip-Stick"-Ausführung



ABMESSUNGEN - mm

Ø	A	B	C	D	E	F	G	H	K	M	P	R	S	T	V	W	X	Y	Y
8	75	60	18	12	16	12	M8x1	8	14	4	M5	M4	6	10	4	4	6.5	15	13
10	82	67	18	15	18	14	M12x1	10	16	5	M5	M5	6	10	5	5	6.5	15	14
12	87	72	18	15	20	16	M15x1	10	18	5	G1/8"	M5	8	10	6	6	9	15	17
15	86	71	18	15	24	20	M15x1	10	22	6	G1/8"	M6	8	10	6	6	9	15	17
20	96	81	28	15	30	25	M20x1	10	28	8	G1/8"	M8	9	10	8	8	12	15	19
25	136	116	32	20	35	30	M25x1.5	15	33	12	G1/8"	M10	11	15	10	10	11.5	20	18



PNEUMATISCH / HYDRAULISCH

INFORMATION ZUR BESTELLUNG

UVC(L)-.../...-FB

EINFACHWIRKEND - DRÜCKEND - MIT KIPPGELENK
GLATTE STANGE ODER GEWINDESTANGE

STANDARDBESTELLUNGEN

GEWINDESTANGE

Ø	HUB	
	5	10
8	H000310	H000311
10	H003555	H000352
12	H001597	H001599
15	H000265	H000267
20	H001532	H001533
25	H001580	H001581

GLATTE STANGE

Ø	HUB	
	5	10
8	H003054	H006301
10	H000351	H006302
12	H001598	H001600
15	H000466	H006303
20	H006304	H006305
25	H006306	H003116

BESTELLUNGEN MIT DAERMAGNET (für Anwendungen mit Magnetsensoren)

GEWINDESTANGE

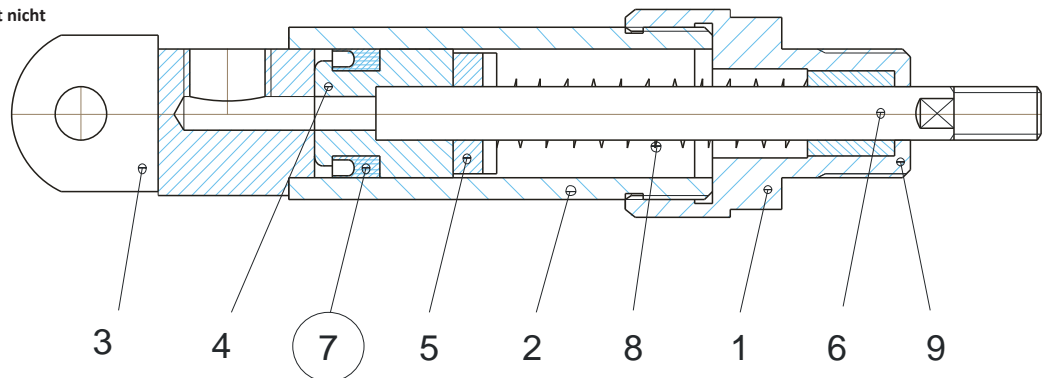
Ø	HUB	
	5	10
8	H006307	H006308
10	H006309	H006310
12	H006311	H006312
15	H006313	H006314
20	H006315	H006316
25	H006317	H006318

GLATTE STANGE

Ø	HUB	
	5	10
8	H006319	H006320
10	H006321	H006322
12	H006323	H006324
15	H006325	H006326
20	H006327	H006328
25	H006329	H006330

SCHNITTZEICHUNG

Hinweis:
Die nachstehende Abbildung gilt nicht
für alle Durchmesser.



ERSATZTEILSÄTZE

bestehend aus Pos. 7 (+ Abstreifring bei ø 25)

REFERENZ DER SÄTZE	
Ø	STANDARD
4	H006206
6	H006207
8	H006208
10	H006209
12	H006210
15	H006211
20	H006212
25	H006213

BEISPIEL EINER BESTELLUNG

UVC = Mit Gewinde
UVCL = Glatt

UVC(L) - 10 / 25 - FB - CM - H006322
 Produkt Bohrung Hub Typ Dauermagnet Artikelnr.



PNEUMATISCH / HYDRAULISCH

UVC(L)-.../...-FZ(B)

EINFACHWIRKEND - DRÜCKEND - MIT KIPPGÉLENK
GLATTE STANGE ODER GEWINDESTANGE

Ø der Bohrung: 12, 15, 20 mm
Hub: von 15 bis 25 mm

- Mini-Zylinder mit kleinen Abmessungen
- Einfachwirkend, drückend (mit Kippgelenk)
- Integrierte Rückholfeder
- Besonders langlebig
- Zerleg- und reparierbar
- Endlagendämpfungsring
- Robuste Bauweise, hochwertige Endbearbeitung

TECHNISCHE DATEN

BETRIEBSDRUCK	3 bis 30 bar
MEDIUM	Luft, Öl, inerte Gase*
TEMPERATUR	-20 °C bis + 70 °C
BEFESTIGUNG	Über die Nase, mit Kippgelenk
ANSCHLUSS	M5, G1/8"

*andere Typen auf Anfrage

WERKSTOFFE

KÖRPER	Mattvernickeltes Messing
KOLBENSTANGE	Stahl, hartverchromt 25µ
DICHTUNGEN	Nitril
FÜHRUNGSLAGER	Bronze, gesintert
DÄMPFUNGSRING	Adiprene (EU)

ZUBEHÖR

MUTTERN	Seite 57
GABELN	Seite 58, 59
BEFESTIGUNGSWINKEL	Seite 64

OPTIONEN

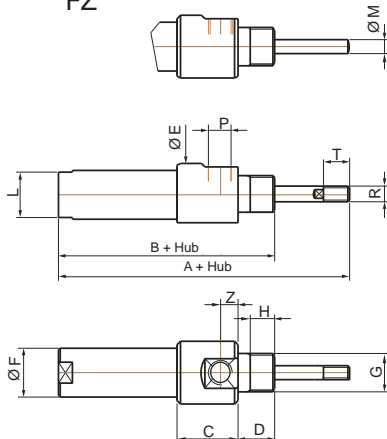
- Hübe auf Anfrage
- ISO-Nase
- Sonderausführungen (z. B.: Viton, über die Länge (Y) der Kolbenstange)



Endlagensensor optional

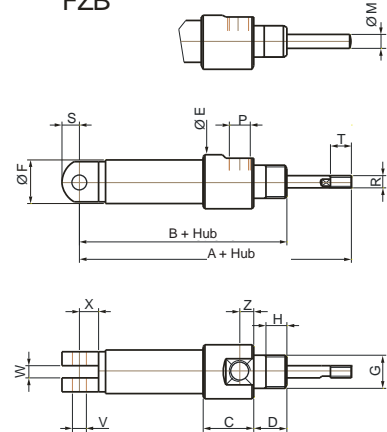
FZ

Ausführung mit glatter Stange UVCL



FZB

Ausführung mit glatter Stange UVCL



ABMESSUNGEN - mm

Ø	FZ		FZB		C	D	E	F	G	H	K	L	M	P	R	S	T	V	W	X	Y
	A	B	A	B																	
12	98	71	110	80	24	15	25	16	M15X1	10	23	14	5	G1/8"	M5	8	10	6	6	9	7
15	102	72	111	81	24	15	25	20	M15X1	10	23	18	6	G1/8"	M6	8	10	6	6	9	7
20	104	69	118	83	28	15	30	25	M20X1	10	28	23	8	G1/8"	M8	9	10	8	8	12	9



PNEUMATISCH / HYDRAULISCH

INFORMATION ZUR BESTELLUNG

UVC(L)-.../...-FZ(B)

EINFACHWIRKEND - DRÜCKEND - MIT KIPPGELENK
GLATTE STANGE ODER GEWINDESTANGE

STANDARDBESTELLUNGEN

GEWINDESTANGE FZ

Ø	HUB	
	15	25
12	H001601	H001602
15	H000467	H000469
20	H001534	H001535

GLATTE STANGE FZB MIT KIPPGELENK

Ø	HUB	
	15	25
12	H006395	H006396
15	H000471	H000473
20	H006111	H006412

BESTELLUNGEN MIT DAUERMAGNET (für Anwendungen mit Magnetsensoren)

GEWINDESTANGE FZ

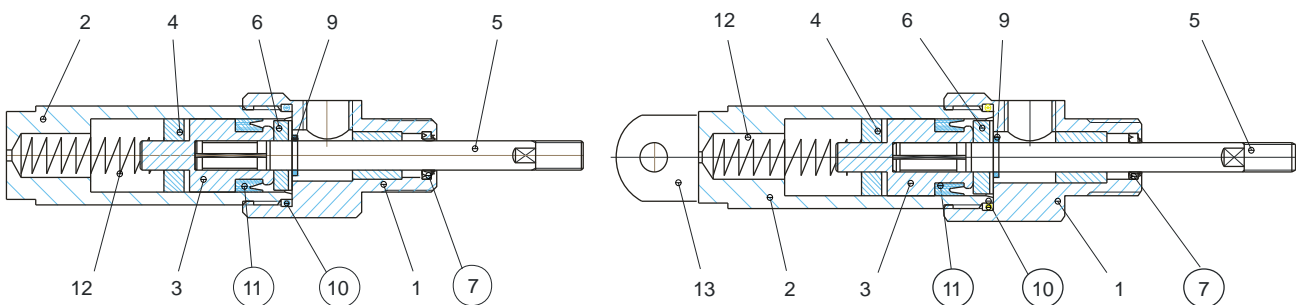
Ø	HUB	
	15	25
12	H003093	H000421
15	H000468	H000470
20	H005641	H006410

GLATTE STANGE FZB MIT KIPPGELENK

Ø	HUB	
	15	25
12	H006413	H006414
15	H000472	H000474
20	H006432	H006433

SCHNITTZEICHNUNG

Hinweis:
Die nachstehende Abbildung gilt nicht
für alle Durchmesser.



ERSATZTEILSÄTZE bestehend aus Pos. 7, 10 und 11

Ø	REFERENZ DER SÄTZE
12	H006178
15	H006179
20	H006180

BEISPIEL EINER BESTELLUNG

UVC = Mit Gewinde
UVCL = Glatt

UVC(L) - 12 / 25 - FZ - CM - H000421
 Produkt Bohrung Hub Typ Dauermagnet Artikelnr.



PNEUMATISCH

UVCK(L)-.../...-D

DOPPELTWIRKEND - ANTI-"SLIP-STICK"
GLATTE STANGE ODER GEWINDESTANGE

Ø der Bohrung: 10, 12, 15, 20, 25 mm
Hub: von 10 bis 300 mm

- Mini-Zylinder mit kleinen Abmessungen
- Mit oder ohne Dauermagnet
- Besonders langlebig
- Zerleg- und reparierbar
- Endlagendämpfungsring
- Gleiche Abmessungen wie die Serien UVC und UVCH (austauschbar)
- Robuste Bauweise, hochwertige Endbearbeitung

TECHNISCHE DATEN

BETRIEBSDRUCK	2 bis 10 bar
MEDIUM	Luft, inerte Gase*
TEMPERATUR	-20 °C bis + 70 °C
BEFESTIGUNG	Über die Nase
ANSCHLUSS	M5, G1/8"

*andere Typen auf Anfrage

WERKSTOFFE

KÖRPER	Mattvernickeltes Messing
KOLBENSTANGE	Stahl, hartverchromt 25µ
DICHTUNGEN	PTFE + O-Ring
FÜHRUNGSLAGER	Bronze, gesintert
DÄMPFUNGSRING	Adiprene (EU)

ZUBEHÖR

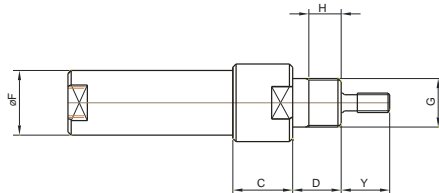
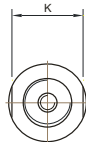
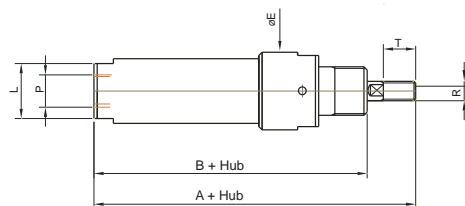
MUTTERN	Seite 57
GABELN	Seite 58, 59
SENSOREN	Seite 54
SENSORHALTERUNGEN	Seite 55
SENSOR-BEFESTIGUNGSRINGE	Seite 56
BEFESTIGUNGSWINKEL	Seite 64

OPTIONEN

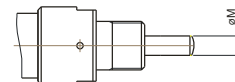
- Hübe auf Anfrage
- ISO-Nase
- Sonderausführungen (z. B.: Viton, über die Länge (Y) der Kolbenstange)
- Glatte Stange



Endlagensensor optional



Ausführung mit glatter Stange UVCKL



ABMESSUNGEN - mm

Ø	A	B	C	D	E	F	G	H	K	L	M	N	P	R	T	Y	DRUCK*	ZUG*
10	74	59	24	15	20	14	M12x1	10	18	12	-	7	M5	M5	10	15	0.780	0.580
12	83	68	24	15	25	16	M15x1	10	23	14	5	7	G1/8"	M5	10	15	1.100	0.900
15	85	70	24	15	25	20	M15x1	10	23	18	6	7	G1/8"	M6	10	15	1.750	1.500
20	86	71	28	15	30	25	M20x1	10	28	23	8	9	G1/8"	M8	10	15	3.140	2.640
25	110	90	32	20	35	30	M25x1.5	15	32	27	12	9	G1/8"	M10	15	20	4.900	3.800

* Theoretische Kraft pro bar Druck in daN (1daN = 1 Kg)



PNEUMATISCH

UVCK(L)-.../...-D

DOPPELTWIRKEND - ANTI-"SLIP-STICK"
GLATTE STANGE ODER GEWINDESTANGE

INFORMATION ZUR BESTELLUNG

STANDARDBESTELLUNGEN - GEWINDESTANGE

Ø	HUB										
	10	15	25	50	75	100	125	150	200	250	300
10	H006710	H005662	H006711	H006712	H006713	H006714	H006715	H006716	H006717	-	-
12	H006718	H006719	H006720	H006721	H006722	H006723	H006724	H006725	H006726	-	-
15	H005707	H005979	H006727	H006728	H006729	H006730	H006731	H006732	H006733	H006734	H006735
20	H006736	H005804	H006737	H005538	H003211	H006738	H006739	H003367	H006740	H006741	H006742
25	H006743	H003223	H003401	H005806	H003280	H005805	H006744	H006745	H006746	H006747	H006748

STANDARDBESTELLUNGEN - GLATTESTANGE

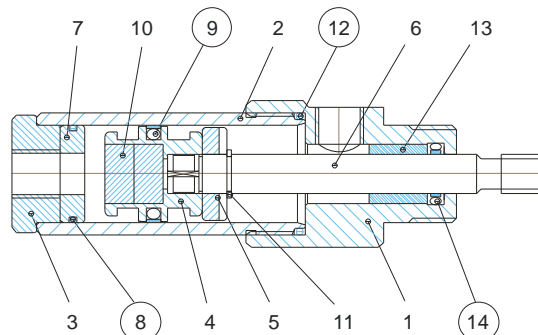
Ø	HUB										
	10	15	25	50	75	100	125	150	200	250	300
10	H212066	H212067	H212068	H212069	H212070	H212071	H212072	H212073	H212074	-	-
12	H212075	H212076	H212077	H212078	H212079	H212080	H212081	H212082	H21283	-	-
15	H212084	H212085	H212086	H212087	H212088	H212089	H212090	H212091	H212092	H212093	H212094
20	H212095	H212096	H212097	H212098	H212099	H212100	H212101	H212102	H212103	H212104	H212105
25	H212106	H212107	H212108	H212109	H212110	H212111	H212112	H212113	H212114	H212115	H212116

BESTELLUNGEN MIT DAUERMAGNET - GEWINDESTANGE (für Anwendungen mit Magnetsensoren)

Ø	HUB										
	10	15	25	50	75	100	125	150	200	250	300
10	H006749	H006750	H006751	H006752	H006753	H006754	H006755	H006756	H006757	-	-
12	H006758	H006759	H005539	H003070	H006760	H006761	H006762	H006763	H006764	-	-
15	H006765	H006766	H006767	H006768	H003210	H006769	H006770	H006771	H006772	H006773	H006774
20	H006775	H006776	H005520	H006777	H006778	H006779	H006398	H006399	H006400	H006401	H006402
25	H006403	H006404	H006405	H006406	H006407	H006790	H006791	H006792	H006793	H006794	H006795

SCHNITTZEICHUNG

Hinweis:
Die nachstehende Abbildung gilt nicht
für alle Durchmesser.



ERSATZTEILSÄTZE
bestehend aus Pos. 8, 9, 12 und 14 (+Abstreifring bei ø 25)

Ø	REFERENZ DER SÄTZE
10	H006705
12	H006706
15	H006707
20	H006708
25	H006709

BEISPIEL EINER BESTELLUNG

UVCK(L) - 25 / 100 - D - CM - H006790
 Produkt Bohrung Hub Typ Dauermagnet Artikelnr.



PNEUMATISCH

AVP.AR-D

DOPPELTWIRKEND - GEWINDESTANGE
EINSTELLBARE DÄMPFUNG

Ø der Bohrung: 25, 32, mm
Hub: von 25 bis 300 mm

- Mit oder ohne Dauermagnet
- Besonders langlebig
- Zerleg- und reparierbar
- Einstellbare Endlagendämpfung
- Robuste Bauweise, hochwertige Endbearbeitung

TECHNISCHE DATEN

BETRIEBSDRUCK	2 bis 12 bar
MEDIUM	Luft*
TEMPERATUR	-20 °C bis + 70 °C
BEFESTIGUNG	Über die Nase
DÄMPFUNGSWEG	12 mm

*andere Typen auf Anfrage

WERKSTOFFE

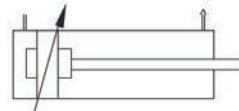
KÖRPER	Mattvernickeltes Messing
KOLBENSTANGE	Stahl, hartverchromt 25µ
DICHTUNGEN	Nitril
FÜHRUNGSLAGER	Bronze, gesintert
DÄMPFUNGSRING	94 AU 925

ZUBEHÖR

MUTTERN	Seite 57
GABELN	Seite 58, 59
SENSOREN	Seite 54
SENSORHALTERUNGEN	Seite 55
SENSOR-BEFESTIGUNGSRINGE	Seite 56
BEFESTIGUNGSWINKEL	Seite 64

OPTIONEN

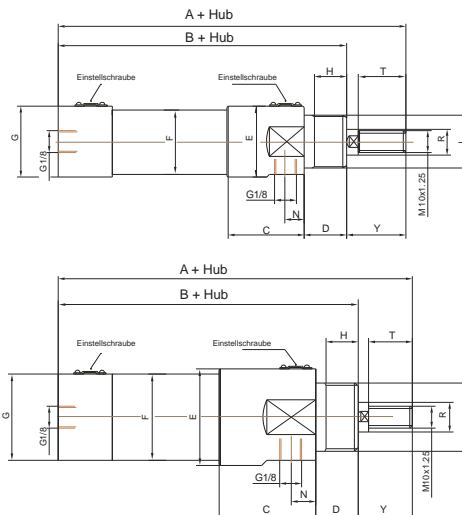
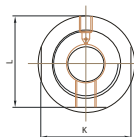
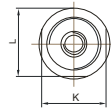
- Hübe auf Anfrage
- ISO-Nase
- Sonderausführungen (z.B. Länge der Kolbenstange auf Anfrage)



Endlagensensor optional

Ø 25

Ø 32



ABMESSUNGEN - mm

Ø	A	B	C	D	E	F	G	H	K	L	N	R	T	Y	J
25	135	107.5	36	20	33	30	33	15	30	31.7	8.5	12	22	27.5	M25x1.5
32	142	117	45	20	45	40	40	15	42	43	11.5	14	20	25	M32x1.5



PNEUMATISCH

AVP,AR-D

DOPPELTWIRKEND - GEWINDESTANGE
EINSTELLBARE DÄMPFUNG

INFORMATION ZUR BESTELLUNG

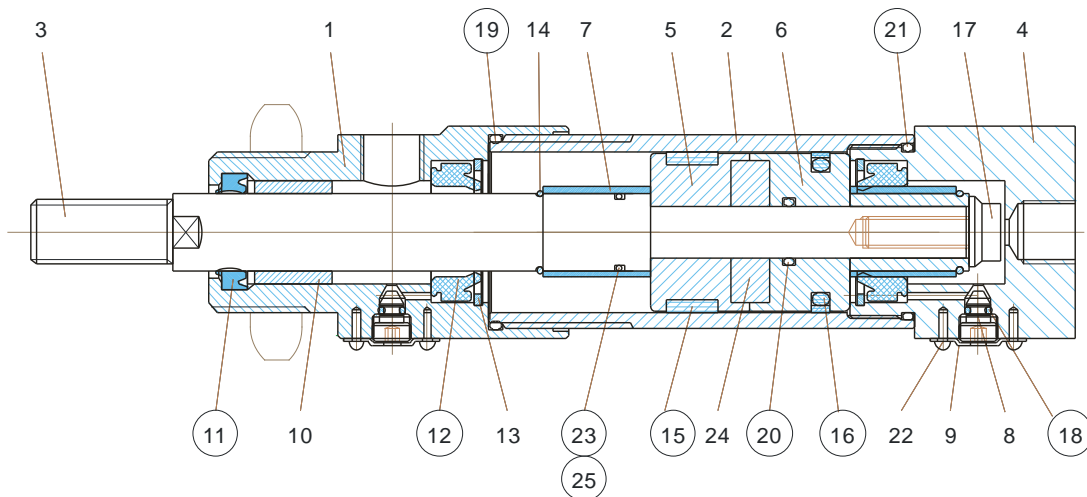
STANDARDBESTELLUNGEN

		HUB								
Ø		25	50	75	100	125	150	200	250	300
25		H001603	H001605	H001607	H001609	H001611	H001613	H001615	H001617	H001619
32		H001639	H001641	H001643	H001645	H001647	H001649	H001651	H001653	H001655

BESTELLUNGEN MIT DAUERMAGNET (für Anwendungen mit Magnetsensoren)

		HUB								
Ø		25	50	75	100	125	150	200	250	300
25		H001604	H001606	H001608	H001610	H001612	H001614	H001616	H001618	H001620
32		H001640	H001642	H001644	H001646	H001648	H001650	H001652	H001654	H001656

SCHNITTZEICHNUNG



ERSATZTEILSÄTZE

bestehend aus Pos. 11,12, 15, 16, 18, 19, 20, 21, 23 oder 25

Ø	REFERENZ DER SÄTZE
25	H004731
32	H004732

BEISPIEL EINER BESTELLUNG

AVP,AR - 25 / 25 - D - CM - H006790
 Produkt Bohrung Hub Typ Dauermagnet Artikelnr.



HYDRAULISCH

AVH.AR-D

DOPPELTWIRKEND - GEWINDESTANGE
EINSTELLBARE DÄMPFUNG

Ø der Bohrung: 25, 32, mm
Hub: von 25 bis 300 mm

- Mit oder ohne Dauermagnet
- Besonders langlebig
- Zerleg- und reparierbar
- Einstellbare Endlagendämpfung
- Robuste Bauweise, hochwertige Endbearbeitung

TECHNISCHE DATEN

BETRIEBSDRUCK	5 bis 70 bar
MEDIUM	Öl*
TEMPERATUR	-20 °C bis + 70 °C
BEFESTIGUNG	Über die Nase
DÄMPFUNGSWEG	12 mm

*andere Typen auf Anfrage

WERKSTOFFE

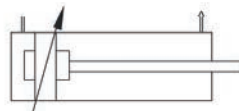
KÖRPER	Mattvernickeltes Messing
KOLBENSTANGE	Stahl, hartverchromt 25µ
DICHTUNGEN	Nitril
FÜHRUNGSLAGER	Bronze, gesintert
DÄMPFUNGSRING	Bronze

ZUBEHÖR

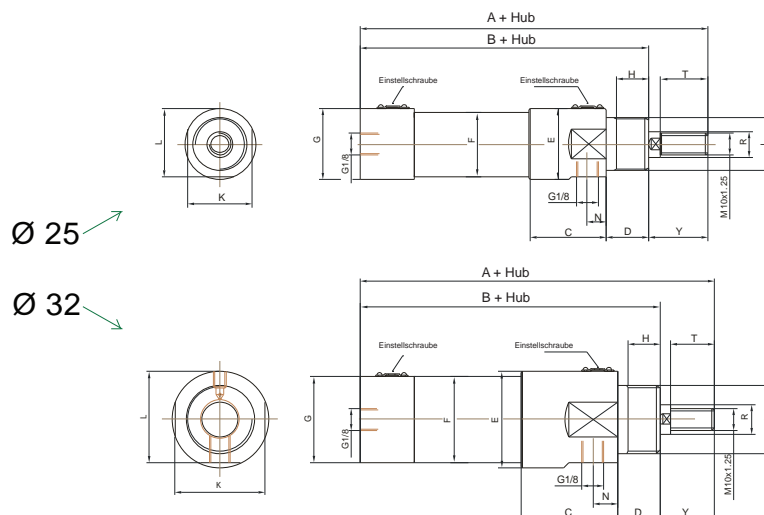
MUTTERN	Seite 57
GABELN	Seite 58, 59
SENSOREN	Seite 54
SENSORHALTERUNGEN	Seite 55
SENSOR-BEFESTIGUNGSRINGE	Seite 56
BEFESTIGUNGSWINKEL	Seite 64

OPTIONEN

- Hübe auf Anfrage
- ISO-Nase
- Sonderausführungen (z.B. Länge der Kolbenstange auf Anfrage)



Endlagensensor optional



ABMESSUNGEN - mm

Ø	A	B	C	D	E	F	G	H	K	L	N	R	T	Y	J
25	135	107.5	36	20	33	30	33	15	30	31.7	8.5	12	22	27.5	M25x1.5
32	142	117	45	20	45	40	40	15	42	43	11.5	14	20	25	M32x1.5



HYDRAULISCH

AVH.AR-D

DOPPELTWIRKEND - GEWINDESTANGE
EINSTELLBARE DÄMPFUNG

INFORMATION ZUR BESTELLUNG

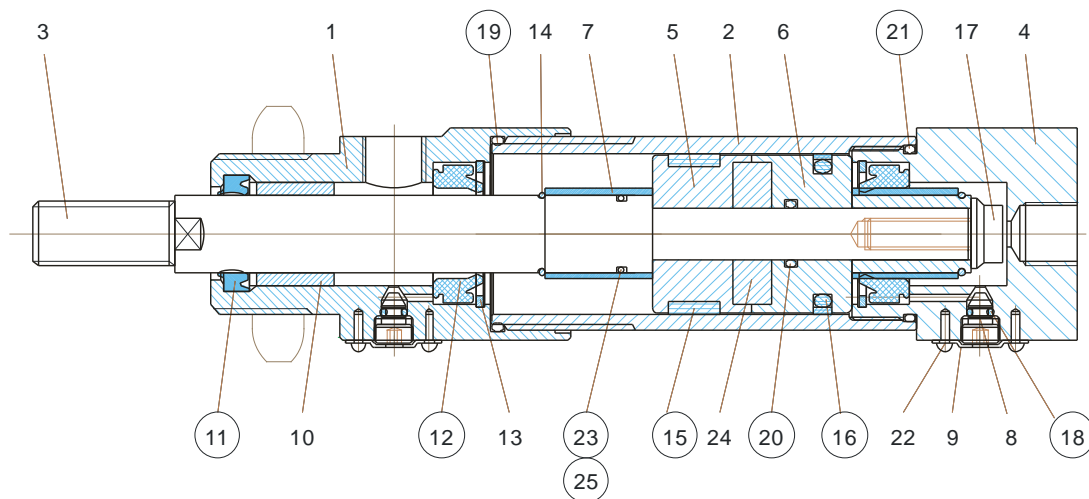
STANDARDBESTELLUNGEN

		HUB								
Ø		25	50	75	100	125	150	200	250	300
25		H001621	H001623	H001625	H001627	H001629	H001631	H001633	H001635	H001637
32		H001657	H001659	H001661	H001663	H001665	H001667	H001669	H001671	H001673

BESTELLUNGEN MIT DAUERMAGNET (für Anwendungen mit Magnetsensoren)

		HUB								
Ø		25	50	75	100	125	150	200	250	300
25		H001622	H001624	H001626	H001628	H001630	H001632	H001634	H001636	H001638
32		H001658	H001660	H001662	H001664	H001666	H001668	H001670	H001672	H001674

SCHNITTZEICHNUNG



ERSATZTEILSÄTZE

bestehend aus Pos. 11,12, 15, 16, 18, 19, 20, 21, 23 oder 25

Ø	REFERENZ DER SÄTZE
25	H004733
32	H004734

BEISPIEL EINER BESTELLUNG

AVH.AR - 25 / 25 - D - CM - H001622
 Produkt Bohrung Hub Typ Dauermagnet Artikelnr.



Ø der Bohrung: 6, 8, 10, 12, 15, 20, 25 mm
Hub: von 10 bis 300 mm

- Mini-Zylinder mit kleinen Abmessungen
- Mit oder ohne Dauermagnet
- Besonders langlebig
- Zerleg- und reparierbar
- Endlagendämpfungsring
- Gleiche Abmessungen wie die Serien UVCK und UVCH (austauschbar)
- Robuste Bauweise, hochwertige Endbearbeitung

TECHNISCHE DATEN

BETRIEBSDRUCK	3 bis 30 bar
MEDIUM	Luft, Öl, inerte Gase*
TEMPERATUR	-20 °C bis + 70 °C
BEFESTIGUNG	Über die Nase
ANSCHLUSS	M5, G1/8"

*andere Typen auf Anfrage

WERKSTOFFE

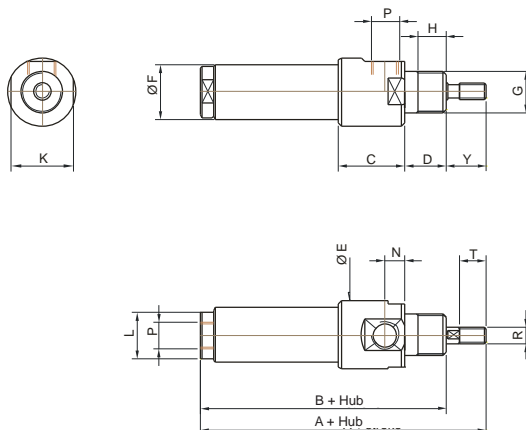
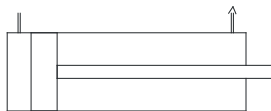
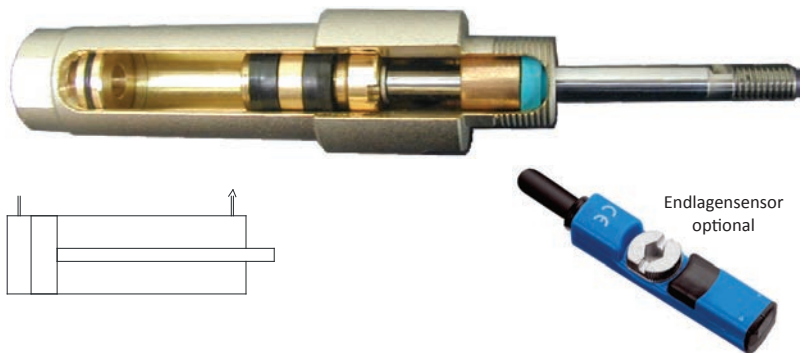
KÖRPER	Mattvernickeltes Messing
KOLBENSTANGE	Stahl, hartverchromt 25µ
DICHTUNGEN	Nitril
FÜHRUNGSLAGER	Bronze, gesintert
DÄMPFUNGSRING	Adiprene (EU)

ZUBEHÖR

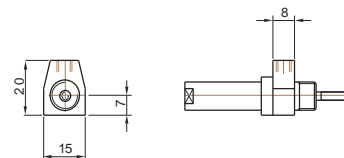
MUTTERN	Seite 57
GABELN	Seite 58, 59
SENSOREN	Seite 54
SENSORHALTERUNGEN	Seite 55
SENSOR-BEFESTIGUNGSRINGE	Seite 56
BEFESTIGUNGSWINKEL	Seite 64

OPTIONEN

- Hübe auf Anfrage
- ISO-Nase
- Sonderausführungen (z. B.: Viton, über die Länge (Y) der Kolbenstange)



Sonderabmessungen Mikrozyylinder Ø 6 mm



ABMESSUNGEN - mm

Ø	A	B	C	D	E	F	G	H	K	N	L	P	R	T	Y	DRUCK*	ZUG*
6	50	38	12	8	14	10	M10X1	6	-	4	8	M5	M3	10	12	0.280	0.210
8	62	50	20	8	16	12	M10X1	6	14	5	10	M5	M3	10	12	0.500	0.430
10	74	59	24	15	20	14	M12X1	10	18	7	12	M5	M5	10	15	0.780	0.580
12	83	68	24	15	25	16	M15X1	10	23	7	14	G1/8"	M5	10	15	1.100	0.900
15	85	70	24	15	25	20	M15X1	10	23	7	18	G1/8"	M6	10	15	1.750	1.500
20	86	71	28	15	30	25	M20X1	10	28	9	23	G1/8"	M8	10	15	3.140	2.640
25	110	90	32	20	35	30	M25X1.5	15	32	9	27	G1/8"	M10	15	20	4.900	3.800

* Theoretische Kraft pro bar Druck in daN (1daN = 1 Kg)



INFORMATION ZUR BESTELLUNG

STANDARDBESTELLUNGEN

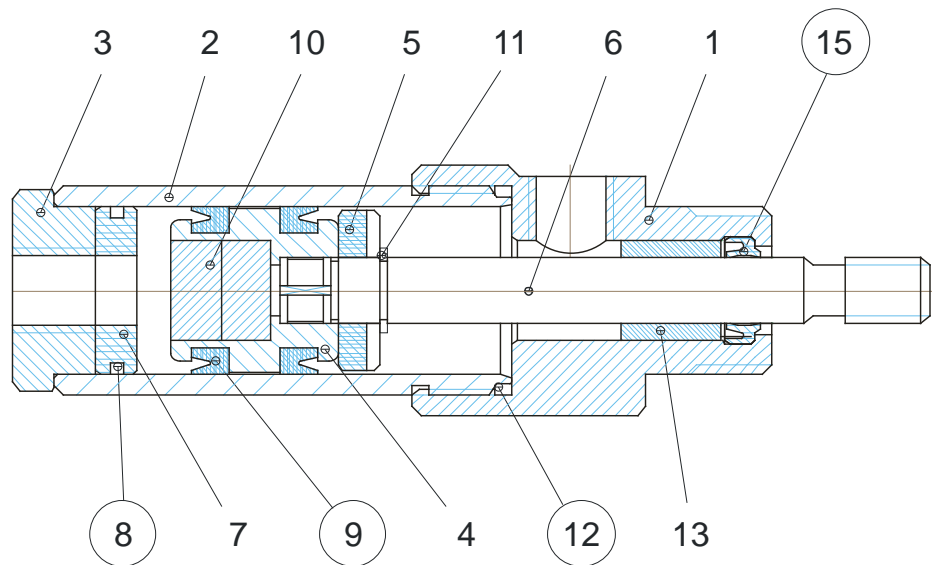
Ø	HUB											
	10	15	20	25	50	75	100	125	150	200	250	300
6	H000283	H000285	H000287	H000289	-	-	-	-	-	-	-	-
8	H000298	H000300	H000303	H000306	H000308	H006470	H000309	-	-	-	-	-
10	H000323	H000325	H006147	H000330	H000332	H003023	H000337	H000339	H000341	-	-	-
12	H000364	H000368	H006148	H000372	H000376	H000380	H000385	H000389	H000393	H000397	-	-
15	H000211	H000210	H006149	H003007	H000221	H000223	H000226	H000229	H000232	H000235	H006151	H005699
20	H003002	H000485	H006150	H000488	H000491	H000494	H000496	H000499	H001501	H001504	H001507	H005855
25	H001537	H001539	H005526	H001543	H001546	H001549	H001552	H001554	H001557	H001559	H005516	H001562

BESTELLUNGEN MIT DAUER_MAGNET (für Anwendungen mit Magnetsensoren)

Ø	HUB											
	10	15	20	25	50	75	100	125	150	200	250	300
8	H003346	H000302	H000305	H000307	H003033	H006471	H006162	-	-	-	-	-
10	H000324	H003327	H006155	H000331	H000214	H005672	H000338	H000340	H000342	-	-	-
12	H006152	H003310	H006156	H006160	H003092	H005560	H006408	H006163	H005803	H006168	-	-
15	H006153	H003009	H006157	H000432	H003351	H003075	H003020	H006164	H006166	H006169	H005807	H006100
20	H005649	H005811	H006158	H005515	H003112	H003032	H003091	H006165	H006167	H006170	H006172	H006173
25	H006154	H001540	H006159	H003405	H003034	H006161	H006095	H003404	H005861	H006171	H001560	H006174

SCHNITTZEICHNUNG

Hinweis:
Die nachstehende Abbildung gilt nicht für alle Durchmesser.



ERSATZTEILSÄTZE

bestehend aus Pos. 8, 9, 12 und 15 (+ Abstreifring bei Ø 25)

Ø	REFERENZ DER SÄTZE
6	H006175
8	H006176
10	H006177
12	H006178
15	H006179
20	H006180
25	H006181

BEISPIEL EINER BESTELLUNG

UVC - 12 / 75 - D - CM - H005560
 Produkt Bohrung Hub Typ Dauermagnet Artikelnr.



Ø der Bohrung: 6, 8, 10, 12, 15, 20, 25 mm
Hub: von 10 bis 300 mm

- Mini-Zylinder mit kleinen Abmessungen
- Mit oder ohne Dauermagnet
- Besonders langlebig
- Zerleg- und reparierbar
- Endlagendämpfungsring
- Gleiche Abmessungen wie die Serien UVCK und UVCH (austauschbar)
- Robuste Bauweise, hochwertige Endbearbeitung

TECHNISCHE DATEN

BETRIEBSDRUCK	2 bis 30 bar
MEDIUM	Luft, Öl, inerte Gase*
TEMPERATUR	-20 °C bis + 70 °C
BEFESTIGUNG	Über die Nase
ANSCHLUSS	M5, G1/8"

*andere Typen auf Anfrage

WERKSTOFFE

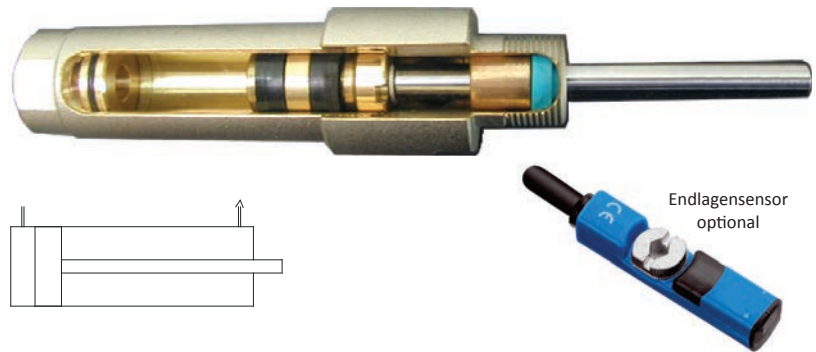
KÖRPER	Mattvernickeltes Messing
KOLBENSTANGE	Stahl, hartverchromt 25µ
DICHTUNGEN	Nitril
FÜHRUNGSLAGER	Bronze, gesintert
DÄMPFUNGSRING	Adiprene (EU)

ZUBEHÖR

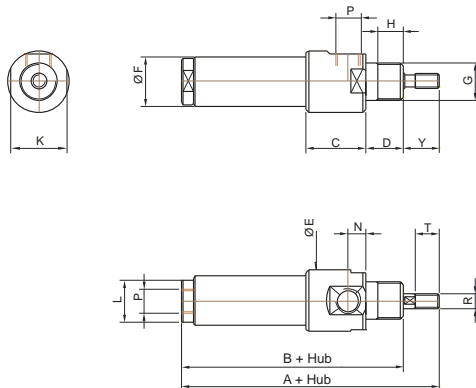
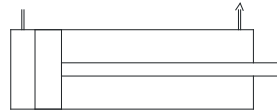
MUTTERN	Seite 57
SENSOREN	Seite 54
SENSORHALTERUNGEN	Seite 55
SENSOR-BEFESTIGUNGSRINGE	Seite 56
BEFESTIGUNGSWINKEL	Seite 64

OPTIONEN

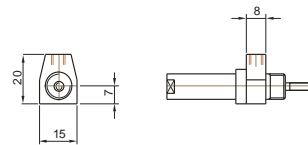
- Hübe auf Anfrage
- ISO-Nase
- Sonderausführungen (z. B.: Viton, über die Länge (Y) der Kolbenstange)



Endlagensensor optional



Sonderabmessungen Mikrozyylinder Ø 6 mm



ABMESSUNGEN - mm

Ø	A	B	C	D	E	F	G	H	K	L	M	N	P	Y	DRUCK*	ZUG*
6	50	38	12	8	14	10	M10X1	6	-	8	3	4	M5	12	0.280	0.210
8	62	50	20	8	16	12	M10X1	6	14	10	3	5	M5	12	0.500	0.430
10	74	59	24	15	20	14	M12X1	10	18	12	5	7	M5	15	0.780	0.580
12	83	68	24	15	25	16	M15X1	10	23	14	5	7	G1/8"	15	1.100	0.900
15	85	70	24	15	25	20	M15X1	10	23	18	6	7	G1/8"	15	1.750	1.500
20	86	71	28	15	30	25	M20X1	10	28	23	8	9	G1/8"	15	3.140	2.640
25	110	90	32	20	35	30	M25X1.5	15	32	27	12	9	G1/8"	20	4.900	3.800

* Theoretische Kraft pro bar Druck in daN (1daN = 1 Kg)



INFORMATION ZUR BESTELLUNG

UVCL-.../...-D
 DOPPELTWIRKEND
 GLATTE STANGE

STANDARDBESTELLUNGEN

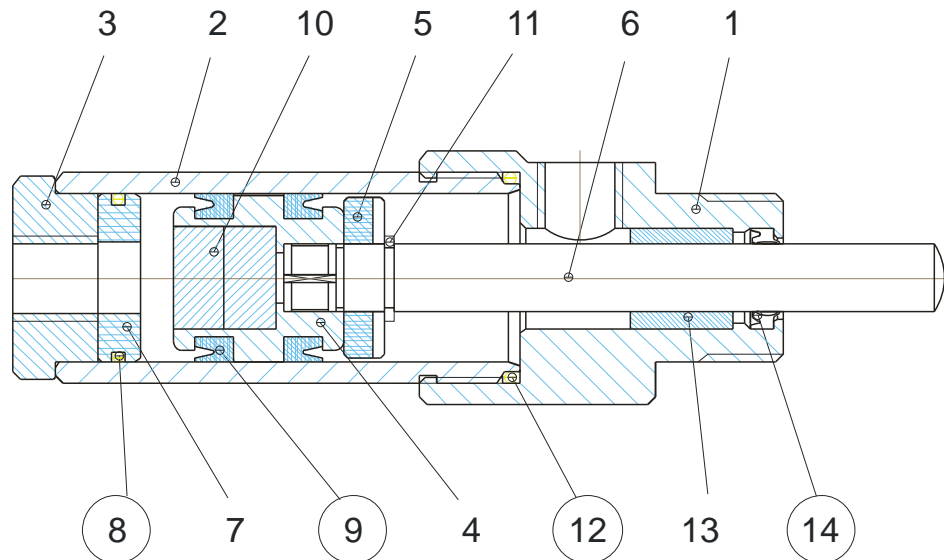
Ø	HUB											
	10	15	20	25	50	75	100	125	150	200	250	300
6	H000284	H000286	H000288	H000290	-	-	-	-	-	-	-	-
8	H000299	H000301	H000304	H003052	H006472	H006473	H006474	-	-	-	-	-
10	H000327	H000326	-	H000291	H000333	H003305	H006475	H006476	H006477	-	-	-
12	H000365	H000369	-	H000373	H000377	H000381	H000386	H000390	H000394	H000398	-	-
15	H000426	H000429	-	H000433	H000436	H000439	H000442	H000444	H003217	H000445	H006478	H006479
20	H000482	H000486	-	H000489	H000492	H005533	H000497	H003024	H006480	H001505	H006481	H006482
25	H006483	H001542	-	H001544	H001547	H001550	H006484	H006485	H006486	H006487	H006488	H006489

BESTELLUNGEN MIT DAERMAGNET (für Anwendungen mit Magnetsensoren)

Ø	HUB											
	10	15	20	25	50	75	100	125	150	200	250	300
8	H006490	H006491	H006492	H006493	H006494	H006495	H006496	-	-	-	-	-
10	H006497	H006498	-	H006499	H006500	H005999	H006501	H006502	H006503	-	-	-
12	H006504	H006505	-	H006506	H006507	H006508	H006509	H006510	H006510	H006130	-	-
15	H005847	H006511	-	H005509	H006512	H006513	H006514	H006515	H006516	H006517	H006518	H006519
20	H006603	H006520	-	H006521	H006522	H003362	H006523	H006524	H006525	H006526	H006527	H006528
25	H006604	H006529	-	H006530	H006531	H006532	H006533	H006534	H006535	H006536	H006537	H006538

SCHNITTZEICHNUNG

Hinweis:
 Die nachstehende Abbildung gilt nicht
 für alle Durchmesser.



ERSATZTEILSÄTZE
 bestehend aus Pos. 8, 9, 12 und 14 (+ Abstreifring bei Ø 25)

Ø	REFERENZ DER SÄTZE
6	H006175
8	H006176
10	H006177
12	H006178
15	H006179
20	H006180
25	H006181

BEISPIEL EINER BESTELLUNG

UVCL - 10 / 75 - D - CM - H005999
 Produkt Bohrung Hub Typ Dauermagnet Artikelnr.



HYDRAULISCH

UVCH-.../...-D

DOPPELTWIRKEND
GEWINDESTANGE

Ø der Bohrung: 12, 15, 20, 25 mm
Hub: von 10 bis 300 mm

- Mini-Zylinder mit kleinen Abmessungen
- Mit oder ohne Dauermagnet
- Besonders langlebig
- Zerleg- und reparierbar
- Gleiche Abmessungen wie die Serien UVCK und UVC (austauschbar)
- Robuste Bauweise, hochwertige Endbearbeitung

TECHNISCHE DATEN

BETRIEBSDRUCK	5 bis 70 bar
MEDIUM	Öl*
TEMPERATUR	-20 °C bis + 70 °C
BEFESTIGUNG	Über die Nase
ANSCHLUSS	G1/8"

*andere Typen auf Anfrage

WERKSTOFFE

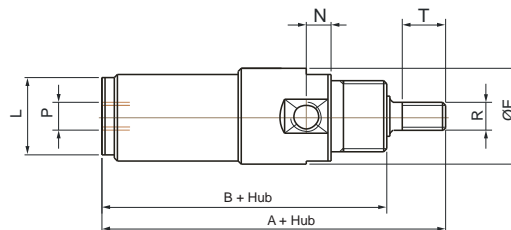
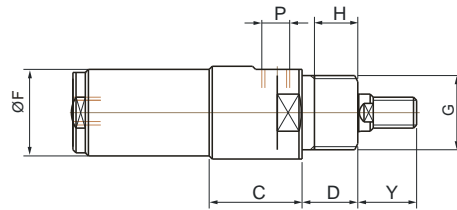
KÖRPER	Mattvernickeltes Messing
KOLBENSTANGE	Stahl, hartverchromt 25µ
DICHTUNGEN	Nitril
FÜHRUNGSLAGER	Bronze, gesintert

ZUBEHÖR

MUTTERN	Seite 57
GABELN	Seite 58, 59
SENSOREN	Seite 54
SENSORHALTERUNGEN	Seite 55
SENSOR-BEFESTIGUNGSRINGE	Seite 56
BEFESTIGUNGSWINKEL	Seite 64

OPTIONEN

- Hübe auf Anfrage
- ISO-Nase
- Sonderausführungen (z.B. Länge der Kolbenstange auf Anfrage)



ABMESSUNGEN - mm

Ø	A	B	C	D	E	F	G	H	K	L	N	P	R	T	Y	DRUCK*	ZUG*
12	83	68	24	15	25	16	M15X1	10	23	14	7	G1/8"	M5	10	15	1.100	0.900
15	85	70	24	15	25	20	M15X1	10	23	18	7	G1/8"	M6	10	15	1.750	1.500
20	86	71	28	15	30	25	M20X1	10	28	23	9	G1/8"	M8	10	15	3.140	2.640
25	110	90	32	20	33	30	M25X1.5	15	32	27	9	G1/8"	M10	15	20	4.900	3.800

* Theoretische Kraft pro bar Druck in daN (1daN = 1 Kg)



HYDRAULISCH

UVCH-.../...-D

DOPPELTWIRKEND
GEWINDESTANGE

INFORMATION ZUR BESTELLUNG

STANDARDBESTELLUNGEN

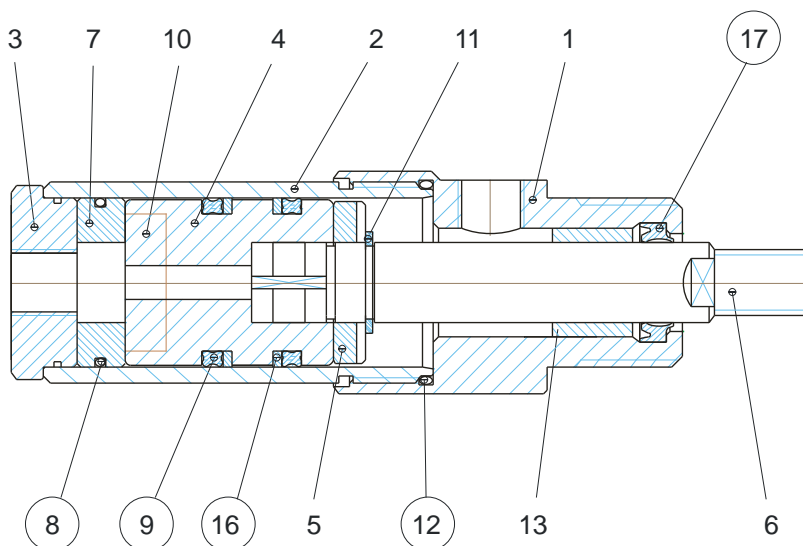
Ø	HUB										
	10	15	25	50	75	100	125	150	200	250	300
12	H000366	H000370	H000374	H000378	H000382	H000387	H000391	H000395	H003004	-	-
15	H000427	H000430	H000434	H000437	H000440	H000443	H001345	H003000	H003309	-	-
20	H000484	H000487	H000490	H000493	H000495	H000498	H001500	H001502	H001506	H001508	H001510
25	H001538	H001541	H001545	H001548	H001551	H001553	H001555	H001558	H003027	H001561	H001563

BESTELLUNGEN MIT DAUERMAGNET (für Anwendungen mit Magnetsensoren)

Ø	HUB										
	10	15	25	50	75	100	125	150	200	250	300
12	H003036	H007220	H003071	H003361	H000384	H005860	H005514	H003352	H007221	-	-
15	H005605	H005606	H003289	H007222	H003087	H005603	H005604	H007223	H003101	-	-
20	H005517	H007224	H003010	H003025	H003225	H007225	H007226	H001503	H005802	H003012	H003078
25	H007227	H007228	H005677	H003100	H006112	H007229	H001556	H005563	H007230	H007231	H007232

SCHNITTZEICHUNG

Hinweis:
Die nachstehende Abbildung gilt nicht
für alle Durchmesser.



ERSATZTEILSÄTZE

bestehend aus Pos. 8, 9, 12, 16 und 17 (+ Abstreifring bei Ø 25)

Ø	REFERENZ DER SÄTZE
12	H006701
15	H006702
20	H006703
25	H006704

BEISPIEL EINER BESTELLUNG

UVCH - 20 / 50 - D - CM - H003100
 Produkt Bohrung Hub Typ Dauermagnet Artikelnr.



HYDRAULISCH UVCHL-.../...-D DOPPELTWIRKEND GLATTE STANGE

Ø der Bohrung: 12, 15, 20, 25 mm
Hub: von 10 bis 300 mm

- Mini-Zylinder mit kleinen Abmessungen
- Mit oder ohne Dauermagnet
- Besonders langlebig
- Zerleg- und reparierbar
- Gleiche Abmessungen wie die Serien UVCK und UVC (austauschbar)
- Robuste Bauweise, hochwertige Endbearbeitung

TECHNISCHE DATEN

BETRIEBSDRUCK	5 bis 70 bar
MEDIUM	Öl*
TEMPERATUR	-20 °C bis + 70 °C
BEFESTIGUNG	Über die Nase
ANSCHLUSS	G1/8"

*andere Typen auf Anfrage

WERKSTOFFE

KÖRPER	Mattvernickeltes Messing
KOLBENSTANGE	Stahl, hartverchromt 25µ
DICHTUNGEN	Nitril
FÜHRUNGSLAGER	Bronze, gesintert

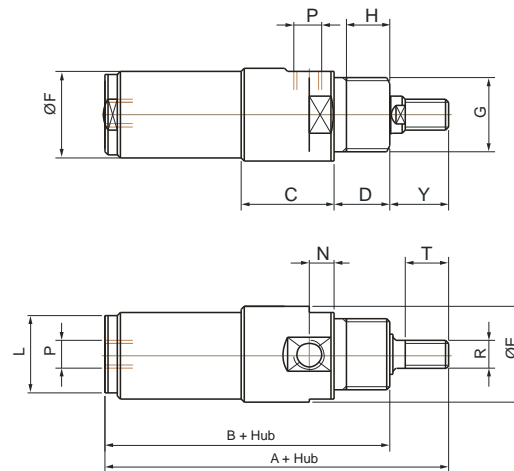
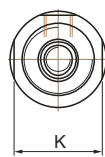
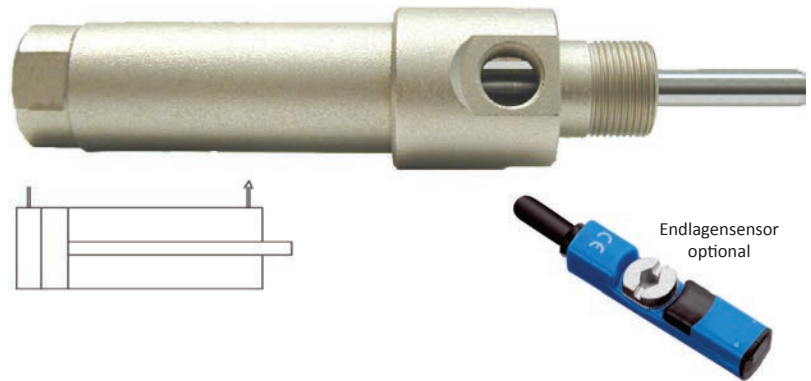
ZUBEHÖR

MUTTERN	Seite 57
GABELN	Seite 58, 59
SENSOREN	Seite 54
SENSORHALTERUNGEN	Seite 55
SENSOR-BEFESTIGUNGSRINGE	Seite 56
BEFESTIGUNGSWINKEL	Seite 64

OPTIONEN

- Hübe auf Anfrage
- ISO-Nase
- Sonderausführungen (z.B. Länge der Kolbenstange auf Anfrage)

Hinweis: Geschwindigkeiten über 0.3 m/s auf Anfrage



ABMESSUNGEN - mm

Ø	A	B	C	D	E	F	G	H	K	L	N	P	R	T	Y	DRUCK*	ZUG*
12	83	68	24	15	25	16	M15X1	10	23	14	7	G1/8"	M5	10	15	1.100	0.900
15	85	70	24	15	25	20	M15X1	10	23	18	7	G1/8"	M6	10	15	1.750	1.500
20	86	71	28	15	30	25	M20X1	10	28	23	9	G1/8"	M8	10	15	3.140	2.640
25	110	90	32	20	33	30	M25X1.5	15	32	27	9	G1/8"	M10	15	20	4.900	3.800

* Theoretische Kraft pro bar Druck in daN (1daN = 1 Kg)



HYDRAULISCH UVCHL-.../...-D DOPPELTWIRKEND GLATTE STANGE

INFORMATION ZUR BESTELLUNG

STANDARDBESTELLUNGEN

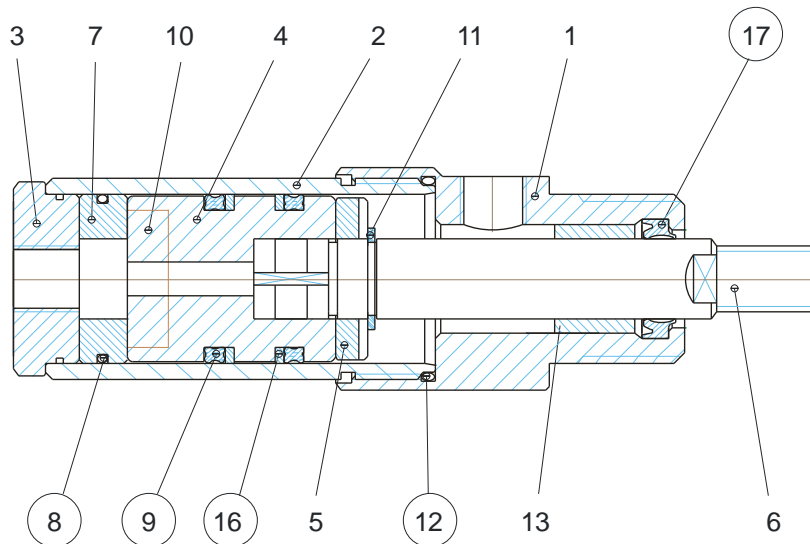
Ø	HUB										
	10	15	25	50	75	100	125	150	200	250	300
12	H0367	H0371	H0375	H0379	H0383	H0388	H0392	H0396	H3359	H4254	H4278
15	H0428	H0431	H0435	H0438	H0441	H7233	H7234	H7235	H6780	-	-
20	H3105	H7236	H5537	H7237	H3022	H7238	H3423	H7239	H7240	H1509	H3079
25	H7241	H7242	H5507	H3003	H5534	H7243	H3065	H3226	H7244	H3416	H7245

BESTELLUNGEN MIT DAERMAGNET (für Anwendungen mit Magnetsensoren)

Ø	HUB										
	10	15	25	50	75	100	125	150	200	250	300
12	H7246	H7247	H7248	H7249	H7250	H7251	H7252	H7253	H7254	-	-
15	H6085	H7255	H7256	H7257	H5628	H7258	H7259	H7260	H7261	-	-
20	H7262	H7263	H7264	H6229	H7265	H7266	H7267	H7268	H7269	H7270	H7271
25	H7272	H7273	H7274	H7275	H7276	H7277	H7278	H7279	H7280	H7281	H7282

SCHNITTZEICHNUNG

Hinweis:
Die nachstehende Abbildung gilt nicht für alle Durchmesser.



ERSATZTEILSÄTZE
bestehend aus Pos. 8, 9, 12, 16 und 17 (+ Abstreifring bei Ø 25)

Ø	REFERENZ DER SÄTZE
12	H006701
15	H006702
20	H006703
25	H006704

BEISPIEL EINER BESTELLUNG

UVCHL - 25 / 150 - D - CM - H003100
 Produkt Bohrung Hub Typ Dauermagnet Artikelnr.



HYDRAULISCH

UVCNH-.../...-D

DOPPELTWIRKEND
GEWINDESTANGE

Ø der Bohrung: 12, 15, 20, 25 mm
Hub: von 15 bis 350 mm

- Mit oder ohne Dauermagnet
- Besonders langlebig
- Zerleg- und reparierbar
- Robuste Bauweise, hochwertige Endbearbeitung

TECHNISCHE DATEN

BETRIEBSDRUCK	4 bis 100 bar
MEDIUM	Öl*
TEMPERATUR	-20 °C bis + 70 °C
BEFESTIGUNG	Über die Nase
ANSCHLUSS	G1/8"
MAX. GESCHWINDIGKEIT	0.5 m/s

*andere Typen auf Anfrage

OPTIONEN

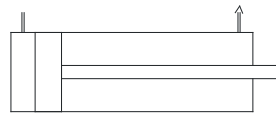
- Hübe auf Anfrage
- ISO-Nase
- Sonderausführungen (z.B. Länge der Kolbenstange auf Anfrage)
- Glatte Stange

WERKSTOFFE

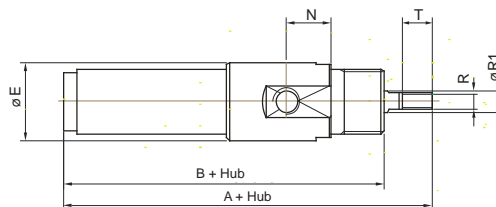
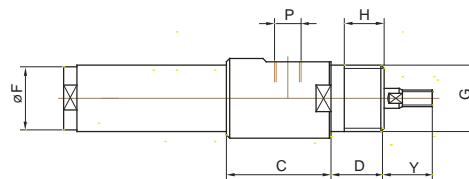
VERSTÄRKTER KOPF MIT LIPPENDICHTUNG	Kautschuk NBR (Ø12 & 15 mm) Polyurethan-Kautschuk (Ø20 & 25 mm)
DICHTUNG	Abstreifring
KOLBENSTANGE	Stahl, hartverchromt 15 bis 20µ
KOLBEN + KOLBENDICHTUNG	PTFE + O-Ring
FÜHRUNGSLAGER	Bronze, gesintert

ZUBEHÖR

MÜTTERN	Seite 57
GABELN	Seite 58, 59
SENSOREN	Seite 54
SENSORHALTERUNGEN	Seite 55
SENSOR-BEFESTIGUNGSRINGE	Seite 56
BEFESTIGUNGSWINKEL	Seite 64



Endlagensensor optional



ABMESSUNGEN - mm

Ø	A	B	C	D	E	F	G	H	K	N	P	R	R1	T	Y	DRÜCKEND*	ZIEHEND*
12	87	70	28	20	28	16	M20X1	15	16	10	G1/8"	M5	6	10	17	1.13	0.85
15	87	70	28	20	28	20	M20X1	15	26	10	G1/8"	M5	6	10	17	1.77	1.48
20	101	82	40	20	30	25	M25X1.5	15	28	17	G1/8"	M6	8	12	19	3.14	2.64
25	117	89	43	20	35	30	M30x1.5	15	32	18	G1/8"	M10	12	20	28	4.90	3.78

* Theoretische Kraft pro bar Druck in daN (1daN = 1 Kg)



HYDRAULISCH

UVCNH-.../...-D DOPPELTWIRKEND GEWINDESTANGE

INFORMATION ZUR BESTELLUNG

STANDARDBESTELLUNGEN

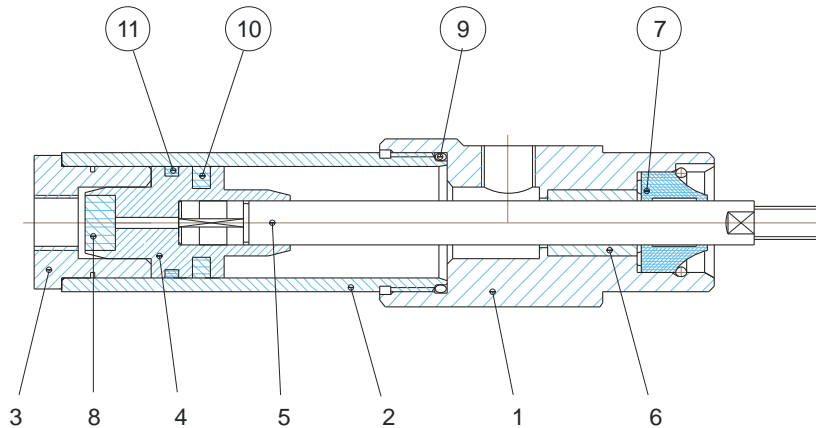
HUB									
Ø	15	25	50	75	100	150	200	300	350
12	H006891	H006892	H006893	H006894	H006895	H006896	H006897	-	-
15	H006898	H005966	H006899	H005635	H006900	H006901	H006902	H006903	H006904
20	H003313	H005908	H006905	H003312	H006906	H006907	H006131	H006908	H006909
25	H006910	H005876	H003203	H003202	H006911	H003292	H006912	H006913	H006914

BESTELLUNGEN MIT DAUER_MAGNET (für Anwendungen mit Magnetsensoren)

HUB									
Ø	15	25	50	75	100	150	200	300	350
12	H006915	H006021	H006916	H006917	H006918	H006919	H006920	H006921	H006922
15	H006923	H006924	H006925	H006926	H006927	H006928	H006929	H006930	H006931
20	H006932	H006933	H006934	H006935	H006936	H006937	H006938	H006939	H006940
25	H006941	H006942	H006943	H006944	H006945	H006946	H006947	H006948	H006949

SCHNITTZEICHNUNG

Hinweis:
Die nachstehende Abbildung gilt nicht für alle Durchmesser.



ERSATZTEILSÄTZE bestehend aus Pos. 7, 9, 10 und 11

Ø	REFERENZ DER SÄTZE
12	H006950
15	H006951
20	H006952
25	H006953

BEISPIEL EINER BESTELLUNG

UVCNH - 25 / 15 - D - CM - H006941
 Produkt Bohrung Hub Typ Dauermagnet Artikelnr.



HYDRAULISCH

UVCMH-.../...-D

DOPPELTWIRKEND - GEWINDESTANGE
DÄMPFUNG EINSTELLBAR

Ø der Bohrung: 25, 32, 40 mm
Hub: von 25 bis 300 mm

- Doppeltwirkender Zylinder mit einstellbarer Endlagendämpfung
- Mit oder ohne Dauermagnet
- Besonders langlebig
- Zerleg- und reparierbar
- Robuste Bauweise, hochwertige Endbearbeitung

TECHNISCHE DATEN

DÄMPFUNGSWEG	15 mm
BETRIEBSDRUCK	10 bis 160 bar
PRÜFDRUCK (STATISCH)	250 bar
MEDIUM	Öl
BEFESTIGUNG	Siehe Zubehör
ANSCHLUSS	G1/4", G3/8"

WERKSTOFFE

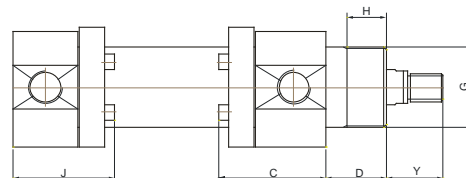
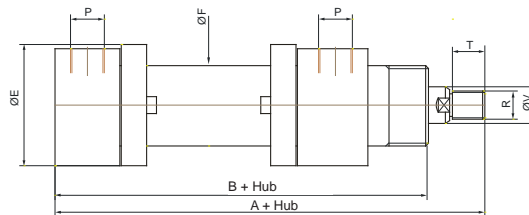
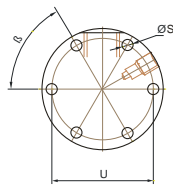
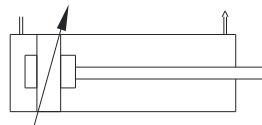
VORDER- UND HINTERTEIL	Messing
ROHR	Stahl 35, gehämmt Ra 1-2µ
ROHR (DAUERMAGNET)	Messing
KOLBENSTANGE	Stahl C45, hartverchromt 66HRc
KOLBENDICHTUNGEN	Simco NBR
ABSTREIFDICHTUNG	NBR
KOLBENSTANGENDICHTUNGEN	Manschette aus AU
FÜHRUNGSLAGER	Bronze, gesintert

ZUBEHÖR

VERBINDUNGEN GELENK > STANGE	Seite 60
HINTERE VERBINDUNGEN	Seite 61
SENSOREN	Seite 54
SENSORHALTERUNGEN	Seite 55
SENSOR-BEFESTIGUNGSRINGE	Seite 56
BEFESTIGUNGSWINKEL	Seite 64

OPTIONEN

- Hübe auf Anfrage
- Doppelstange (DT)
- Sonderausführungen



ABMESSUNGEN - mm

Ø	A	B	C	D	E	F	G	H	J	P	R	S	T	U	V	Y	β
25	166	142	46	25	50	32	M32X1.5	20	44	G1/4"	M12x1.25	M5	16	41.5	14	24	4 x 90°
32	188	160	53	30	60	40	M40X1.5	20	50	G3/8"	M14x1.5	-	18	50	18	28	6 x 60°
40	212	180	54	30	70	48	M50X1.5	26	54	G3/8"	M16x1.5	M6	23.5	59	22	32	6 x 60°



HYDRAULISCH

UVCMH-.../...-D

DOPPELTWIRKEND - GEWINDESTANGE
DÄMPFUNG EINSTELLBAR

INFORMATION ZUR BESTELLUNG

STANDARDBESTELLUNGEN

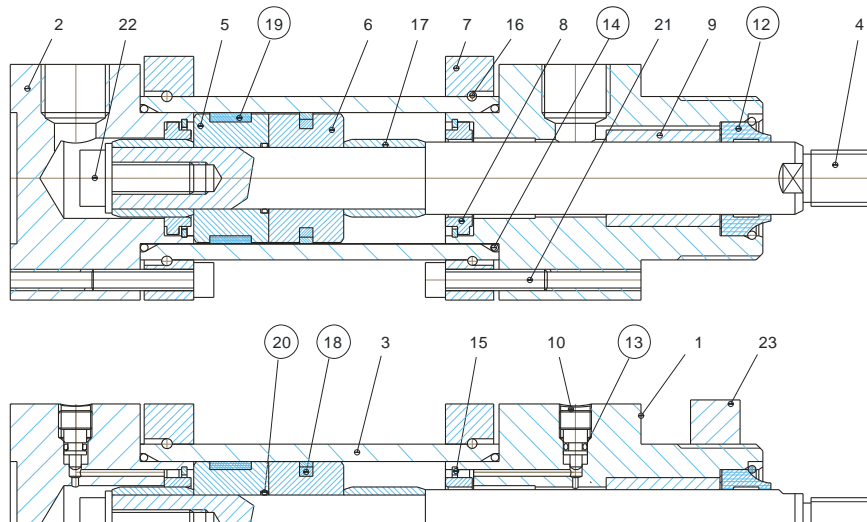
		HUB								
Ø		25	50	80	100	125	160	200	250	300
25		H003521	H003522	H003523	H003524	H003525	H003526	H003527	H003528	H003529
32		H007357	H007358	H007359	H007360	H007361	H007362	H007363	H007364	H007365
40		H003825	H003826	H003827	H003828	H003829	H003830	H003831	H003832	H003833

BESTELLUNGEN MIT DAUERMAGNET (für Anwendungen mit Magnetsensoren)

		HUB								
Ø		25	50	80	100	125	160	200	250	300
25		H007366	H007367	H007368	H007369	H007370	H007371	H007372	H007373	H007374
32		H003661	H003662	H003663	H003664	H003665	H003666	H003667	H003668	H003669
40		H007375	H007376	H007377	H007378	H007379	H007380	H007381	H007382	H007383

SCHNITTZEICHNUNG

Hinweis:
Die nachstehende Abbildung gilt nicht
für alle Durchmesser.



ERSATZTEILSÄTZE bestehend aus Pos. 12, 13, 14, 18, 19 und 20

Ø	REFERENZ DER SÄTZE
25	H007488
32	H007489
40	H007490

BEISPIEL EINER BESTELLUNG

UVCMH - 32 / 100 - D - CM - H003664
 Produkt Bohrung Hub Typ Dauermagnet Artikelnr.



PNEUMATISCH

VER-I-.../...-DB

DOPPELTWIRKEND - GEWINDESTANGE
MIT MAGNET

Ø der Bohrung: 8, 10, 12, 16, 20, 25 mm
Hub: von 10 bis 300 mm

- Diese Serie entspricht den Normen ISO 6432-CETOP RP 52P
- Mit Dauermagnet
- Einstellbare Endlagendämpfung (Modelle Ø20 und Ø25)

TECHNISCHE DATEN

BETRIEBSDRUCK	2 bis 10 bar
MEDIUM	Luft
TEMPERATUR	-20 °C bis + 80 °C
BEFESTIGUNG	Über die Nase, über Hebel hinten
ANSCHLUSS	M5, G1/8"

WERKSTOFFE

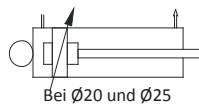
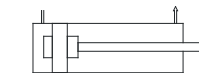
FLANSCH	Alu eloxiert
LAGER	Alu eloxiert
BODEN	Alu eloxiert
DICHTUNG	Perbunan

ZUBEHÖR

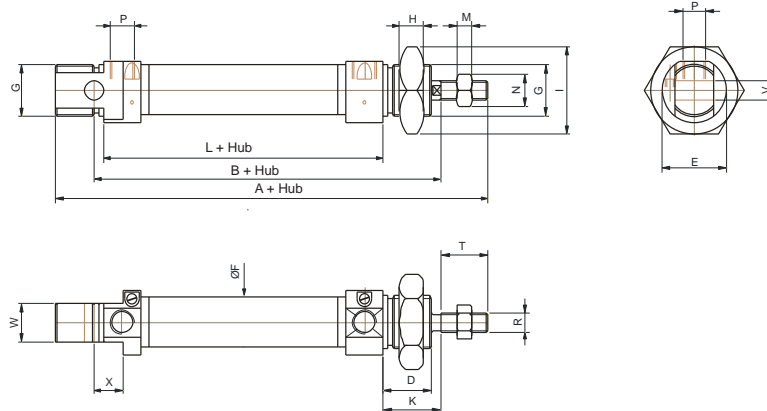
MUTTERN	Seite 57
SENSOREN	Seite 54
SENSORHALTERUNGEN	Seite 55
SENSOR-BEFESTIGUNGSRINGE	Seite 56
BEFESTIGUNGSWINKEL	Seite 64

OPTIONEN

- Einfachwirkender Zylinder Hub 10, 20, 50 mm



Endlagensensor optional



ABMESSUNGEN - mm

Ø	A	B	D	E	F	G	K	L	P	R	T	V	W	X	DRÜCKEND*	ZIEHEND*
8	86	64	12	16	9.3	M12x1.25	16	46	M5	M4	12	4	8	6	0.5	0.37
10	86	64	12	16	11.3	M12x1.25	16	46	M5	M4	12	4	8	6	0.78	0.65
12	104	75	18	19	13.3	M16x1.5	22	48	M5	M6	16	6	12	9	1.1	0.84
16	109	82	18	19	17.3	M16x1.5	22	53	M5	M6	16	6	12	9	2	1.72
20	131	95	20	27	21.3	M22x1.5	24	67	G1/8"	M8	20	8	16	12	3.14	2.63
25	140	104	22	30	26.3	M22x1.5	28	68	G1/8"	M10x1.25	22	8	16	12	4.9	4.1

* Theoretische Kraft pro bar Druck in daN (1daN = 1 Kg)



PNEUMATISCH

VER-I-.../...-DB

DOPPELTWIRKEND - GEWINDESTANGE
MIT MAGNET

INFORMATION ZUR BESTELLUNG

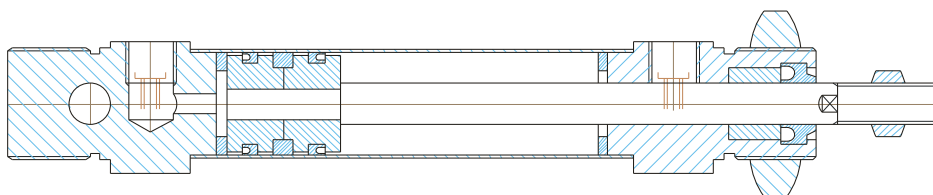
BESTELLUNGEN MIT DAUERMAGNET
(für Anwendungen mit Magnetsensoren)

Ø	HUB									
	10	25	50	80	100	125	160	200	250	320
25	H007037	H007038	H007039	H007040	H007041	-	-	-	-	-
32	H007042	H007043	H007044	H007045	H007046	-	-	-	-	-
40	H006397	H007047	H007048	H007049	H007050	H007051	H007052	H007053	-	-
	H007054	H007055	H007056	H007057	H007058	H007059	H007060	H007061	-	-
	H007062	H007063	-	H007065	H007066	H007067	H007068	H007069	H007070	H007071
	H007072	H007073	-	H007075	H007076	H007077	H007078	H007079	H007080	H007081

MIT EINSTELLBARER ENDLAGENDÄMPFUNG

SCHNITTZEICHNUNG

Nicht reparaturfähig
(unzerlegbarer Zylinder)



BEISPIEL EINER BESTELLUNG

VER-I - 16 / 160 - DB - CM - H007060
 Produkt Bohrung Hub Typ Dauermagnet Artikelnr.



PNEUMATISCH / HYDRAULISCH

UVCK(L)-.../...-DB

DOPPELTWIRKEND - MIT KIPPGLENK - ANTI "SLIP-STICK"
GLATTE STANGE ODER GEWINDESTANGE

Ø der Bohrung: 10, 12, 15, 20, 25 mm
Hub: von 10 bis 300 mm

- Mini-Zylinder mit kleinen Abmessungen
- Mit oder ohne Dauermagnet
- Besonders langlebig
- Zerleg- und reparierbar
- Endlagendämpfungsring
- Gleiche Abmessungen wie die Serien UVC und UVCH (austauschbar)
- Robuste Bauweise, hochwertige Endbearbeitung

TECHNISCHE DATEN

BETRIEBSDRUCK	2 bis 10 bar
MEDIUM	Luft, Öl, inerte Gase*
TEMPERATUR	-20 °C bis + 70 °C
BEFESTIGUNG	Über die Nase
ANSCHLUSS	M5, G1/8"

*andere Typen auf Anfrage

OPTIONEN

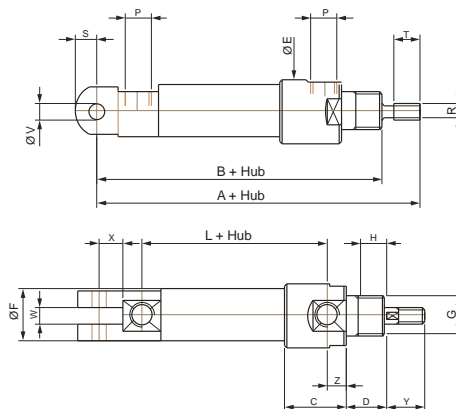
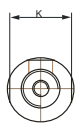
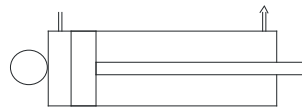
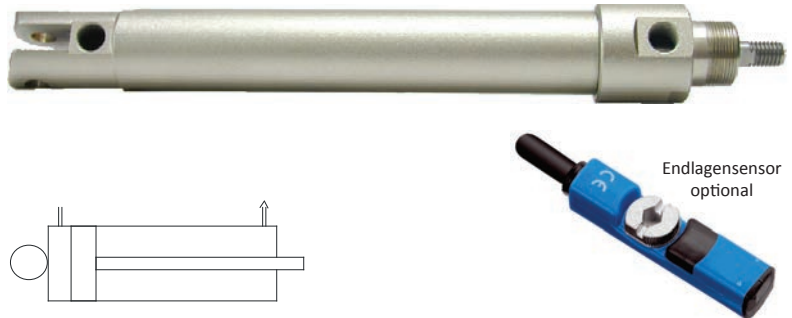
- Hübe auf Anfrage
- ISO-Nase
- Sonderausführungen (z. B.: Viton, über die Länge (Y) der Kolbenstange)
- Glatte Stange

WERKSTOFFE

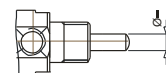
KÖRPER	Mattvernickeltes Messing
KOLBENSTANGE	Stahl, hartverchromt 25µ
DICHTUNGEN	PTFE + O-Ring
FÜHRUNGSLAGER	Bronze, gesintert
DÄMPFUNGSRING	Adiprene (EU)

ZUBEHÖR

MUTTERN	Seite 57
GABELN	Seite 58, 59
SENSOREN	Seite 54
SENSORHALTERUNGEN	Seite 55
SENSOR-BEFESTIGUNGSRINGE	Seite 56
BEFESTIGUNGSWINKEL	Seite 64



Ausführung
Glatte Stange UVCKL



ABMESSUNGEN - mm

Ø	A	B	C	D	E	F	G	H	K	L	M	P	R	S	T	V	W	X	Y	Z	BRÜCKEND*	ZIEHEND*
10	87	72	24	15	20	13	M12x1	10	18	36	5	M5	M5	6	10	5	5	6.5	15	7	0.780	0.580
12	100	85	24	15	25	16	M15x1	10	23	46	5	G1/8"	M5	8	10	6	6	9	15	7	1.100	0.900
15	100	85	24	15	25	20	M15x1	10	23	47	6	G1/8"	M6	8	10	6	6	9	15	7	1.750	1.500
20	107	92	28	15	30	25	M20x1	10	28	50	8	G1/8"	M8	9	10	8	8	9	15	9	3.140	2.640
25	136	116	32	20	35	30	M25x1.5	15	32	69	12	G1/8"	M10	11	15	10	10	11.5	20	9	4.900	3.800

* Theoretische Kraft pro bar Druck in daN (1daN = 1 Kg)



PNEUMATISCH / HYDRAULISCH

UVCK(L)-.../...-DB

DOPPELTWIRKEND - MIT KIPPGLENK - ANTI "SLIP-STICK"
GLATTE STANGE ODER GEWINDESTANGE

INFORMATION ZUR BESTELLUNG

STANDARDBESTELLUNGEN

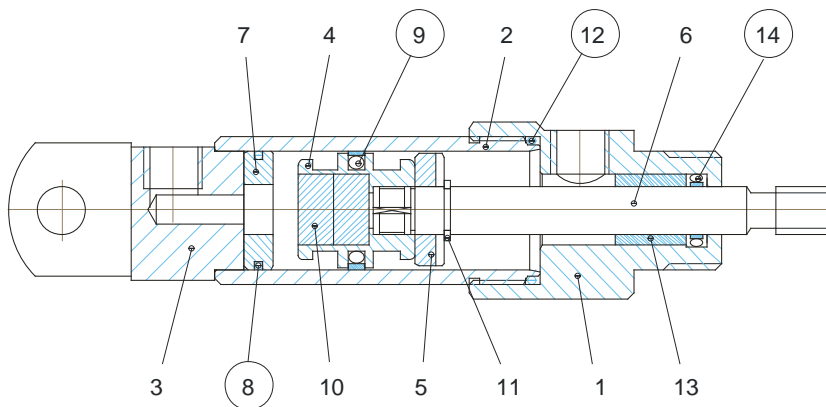
Ø	HUB										
	10	15	25	50	75	100	125	150	200	250	300
10	H006796	H006797	H006798	H006799	H006800	H006801	H006802	H006803	H006804	-	-
12	H006805	H006806	H006807	H006808	H006809	H006810	H006811	H006812	H006813	-	-
15	H006814	H006421	H006815	H006816	H006817	H006818	H002513	H006819	H006820	H006821	H006822
20	H006823	H006824	H006825	H003018	H006826	H006827	H006828	H006829	H006830	H006831	H006832
25	H006833	H006834	H006835	H006836	H006837	H006838	H006839	H006840	H006841	H006842	H006843

BESTELLUNGEN MIT DAERMAGNET (für Anwendungen mit Magnetsensoren)

Ø	HUB										
	10	15	25	50	75	100	125	150	200	250	300
10	H006844	H006845	H006846	H006847	H006848	H006849	H006850	H006851	H006852	-	-
12	H006853	H005638	H007385	H007386	H007387	H007388	H007389	H007390	H007391	-	-
15	H007392	H007393	H007394	H007395	H005542	H007396	H007397	H007398	H007399	H007400	H007401
20	H007402	H007403	H007404	H005519	H007405	H007406	H007407	H007408	H007409	H007410	H007411
25	H007412	H007413	H007414	H005889	H006884	H006885	H006886	H006887	H006888	H006889	H006890

SCHNITTZEICHNUNG

Hinweis:
Die nachstehende Abbildung gilt nicht
für alle Durchmesser.



ERSATZTEILSÄTZE

bestehend aus Pos. 8, 9, 12 und 14 (+ Abstreifring bei Ø 25)

Ø	REFERENZ DER SÄTZE
10	H006705
12	H006706
15	H006707
20	H006708
25	H006709

BEISPIEL EINER BESTELLUNG

UVCK(L) - 10 / 25 - DB - CM - H006846
 Produkt Bohrung Hub Typ Dauermagnet Artikelnr.



PNEUMATISCH / HYDRAULISCH

UVC-.../...-DB

DOPPELTWIRKEND - MIT KIPPGELENK
GEWINDESTANGE

Ø der Bohrung: 8, 10, 12, 15, 20, 25 mm
Hub: von 10 bis 300 mm

- Mini-Zylinder mit kleinen Abmessungen
- Mit oder ohne Dauermagnet
- Besonders langlebig
- Zerleg- und reparierbar
- Endlagendämpfungsring
- Gleiche Abmessungen wie die Serien UVCK und UVCH (austauschbar)
- Robuste Bauweise, hochwertige Endbearbeitung

TECHNISCHE DATEN

BETRIEBSDRUCK	2 bis 30 bar
MEDIUM	Luft, Öl, inerte Gase*
TEMPERATUR	-20 °C bis + 70 °C
BEFESTIGUNG	Über die Nase, mit Kippgelenk
ANSCHLUSS	M5, G1/8"

*andere Typen auf Anfrage

OPTIONEN

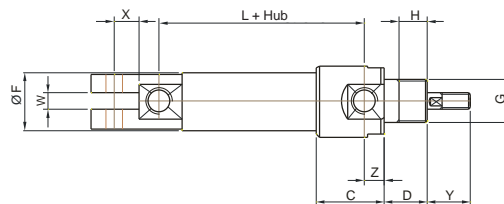
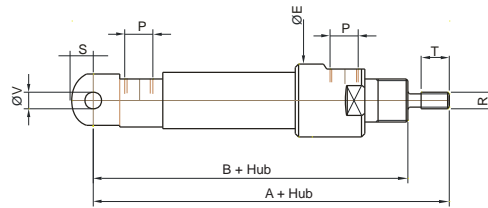
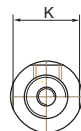
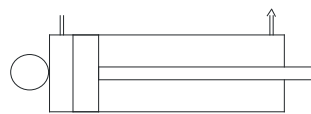
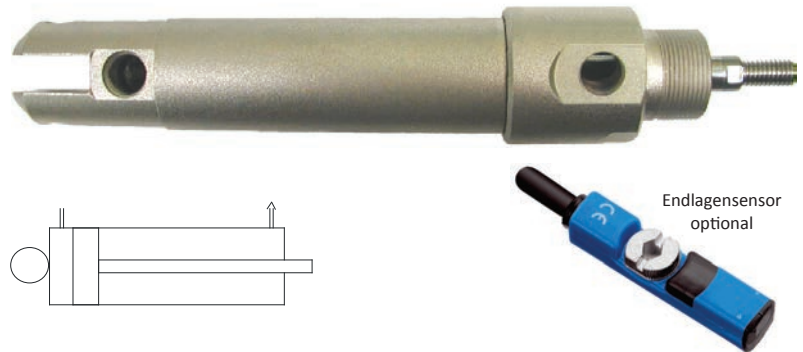
- Hübe auf Anfrage
- ISO-Nase
- Sonderausführungen (z. B.: Viton, über die Länge (Y) der Kolbenstange)

WERKSTOFFE

KÖRPER	Mattvernickeltes Messing
KOLBENSTANGE	Stahl, hartverchromte Oberfläche 25µ
DICHTUNGEN	Nitril
FÜHRUNGSLAGER	Bronze, gesintert
DÄMPFUNGSRING	Adiprene (EU)

ZUBEHÖR

MUTTERN	Seite 57
SENSOREN	Seite 54
SENSORHALTERUNGEN	Seite 55
SENSOR-BEFESTIGUNGSRINGE	Seite 56
BEFESTIGUNGSWINKEL	Seite 64



ABMESSUNGEN - mm

Ø	A	B	C	D	E	F	G	H	K	L	M	P	R	S	T	V	W	X	Y	Z	DRÜCKEND*	ZIEHEND*
8	73	61	20	8	16	12	M10X1	6	14	37	3	M5	M3	6	10	4	4	6.5	12	5	0.500	0.430
10	87	72	24	15	20	13	M12X1	10	18	36	5	M5	M5	6	10	5	5	8.5	15	7	0.780	0.580
12	100	85	24	15	25	16	M15X1	10	23	46	5	G1/8"	M5	8	10	6	6	9	15	7	1.100	0.900
15	100	85	24	15	25	20	M15X1	10	23	47	6	G1/8"	M6	8	10	6	6	9	15	7	1.750	1.500
20	107	92	28	15	30	25	M20X1	10	28	50	8	G1/8"	M8	9	10	8	8	9	15	9	3.140	2.640
25	136	116	32	20	35	30	M25X1.5	15	32	69	12	G1/8"	M10	11	15	10	10	11.5	20	9	4.900	3.800

* Theoretische Kraft pro bar Druck in daN (1 daN = 1 Kg)



PNEUMATISCH / HYDRAULISCH

UVC-.../...-DB

DOPPELTWIRKEND - MIT KIPPGLLENK
GEWINDESTANGE

INFORMATION ZUR BESTELLUNG

STANDARDBESTELLUNGEN

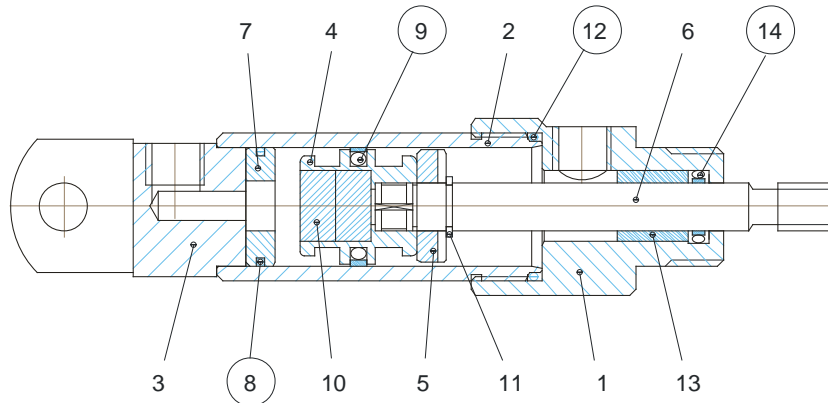
Ø	HUB										
	10	15	25	50	75	100	125	150	200	250	300
10	H006796	H006797	H006798	H006799	H006800	H006801	H006802	H006803	H006804	-	-
12	H006805	H006806	H006807	H006808	H006809	H006810	H006811	H006812	H006813	-	-
15	H006814	H006421	H006815	H006816	H006817	H006818	H002513	H006819	H006820	H006821	H006822
20	H006823	H006824	H006825	H003018	H006826	H006827	H006828	H006829	H006830	H006831	H006832
25	H006833	H006834	H006835	H006836	H006837	H006838	H006839	H006840	H006841	H006842	H006843

BESTELLUNGEN MIT DAERMAGNET
(für Anwendungen mit Magnetsensoren)

Ø	HUB										
	10	15	25	50	75	100	125	150	200	250	300
10	H006844	H006845	H006846	H006847	H006848	H006849	H006850	H006851	H006852	-	-
12	H006853	H005638	H007385	H007386	H007387	H007388	H007389	H007390	H007391	-	-
15	H007392	H007393	H007394	H007395	H005542	H007396	H007397	H007398	H007399	H007400	H007401
20	H007402	H007403	H007404	H005519	H007405	H007406	H007407	H007408	H007409	H007410	H007411
25	H007412	H007413	H007414	H005889	H006884	H006885	H006886	H006887	H006888	H006889	H006890

SCHNITTZEICHNUNG

Hinweis:
Die nachstehende Abbildung gilt nicht
für alle Durchmesser.



ERSATZTEILSÄTZE

bestehend aus Pos. 8, 9, 12 und 14 (+ Abstreifring bei Ø 25)

Ø	REFERENZ DER SÄTZE
10	H006705
12	H006706
15	H006707
20	H006708
25	H006709

BEISPIEL EINER BESTELLUNG

UVCK(L) - 10 / 25 - DB - CM - H006846
 Produkt Bohrung Hub Typ Dauermagnet Artikelnr



UVCL-.../...-DB

DOPPELTWIRKEND - MIT KIPPGELENK
GLATTE STANGE

Ø der Bohrung: 8, 10, 12, 15, 20, 25 mm
Hub: von 10 bis 300 mm

- Mini-Zylinder mit kleinen Abmessungen
- Mit oder ohne Dauermagnet
- Besonders langlebig
- Zerleg- und reparierbar
- Endlagendämpfungsring
- Gleiche Abmessungen wie die Serien UVCK und UVCH (austauschbar)
- Robuste Bauweise, hochwertige Endbearbeitung

TECHNISCHE DATEN

BETRIEBSDRUCK	2 bis 30 bar
MEDIUM	Luft, Öl, inerte Gase*
TEMPERATUR	-20 °C bis + 70 °C
BEFESTIGUNG	Über die Nase, mit Kippgelenk
ANSCHLUSS	M5, G1/8"

*andere Typen auf Anfrage

OPTIONEN

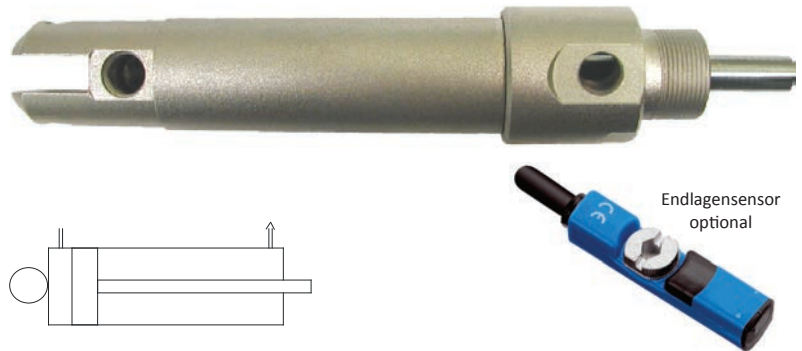
- Hübe auf Anfrage
- ISO-Nase
- Sonderausführungen (z. B.: Viton, über die Länge (Y) der Kolbenstange)

WERKSTOFFE

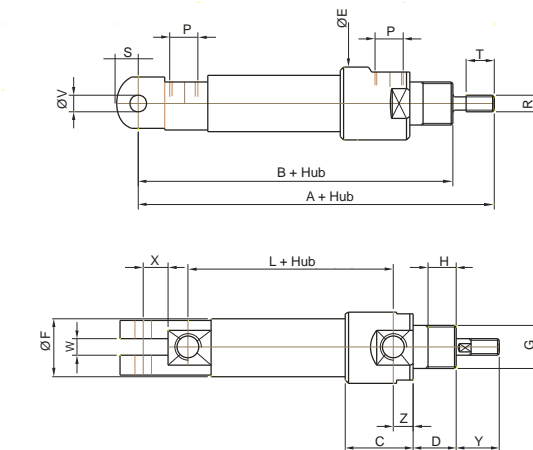
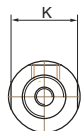
KÖRPER	Mattvernickeltes Messing
KOLBENSTANGE	Stahl, hartverchromte Oberfläche 25µ
DICHTUNGEN	Nitril
FÜHRUNGSLAGER	Bronze, gesintert
DÄMPFUNGSRING	Adiprene (EU)

ZUBEHÖR

MUTTERN	Seite 57
SENSOREN	Seite 54
SENSORHALTERUNGEN	Seite 55
SENSOR-BEFESTIGUNGSRINGE	Seite 56
BEFESTIGUNGSWINKEL	Seite 64



Endlagensensor optional



ABMESSUNGEN - mm

Ø	A	B	C	D	E	F	G	H	K	L	M	P	R	S	T	V	W	X	Y	Z	DRÜCKEND*	ZIEHEND*
8	73	61	20	8	16	12	M10X1	6	14	37	3	M5	M3	6	10	4	4	6.5	12	5	0.500	0.430
10	87	72	24	15	20	13	M12X1	10	18	36	5	M5	M5	6	10	5	5	8.5	15	7	0.780	0.580
12	100	85	24	15	25	16	M15X1	10	23	46	5	G1/8"	M5	8	10	6	6	9	15	7	1.100	0.900
15	100	85	24	15	25	20	M15X1	10	23	47	6	G1/8"	M6	8	10	6	6	9	15	7	1.750	1.500
20	107	92	28	15	30	25	M20X1	10	28	50	8	G1/8"	M8	9	10	8	8	9	15	9	3.140	2.640
25	136	116	32	20	35	30	M25X1.5	15	32	69	12	G1/8"	M10	11	15	10	10	11.5	20	9	4.900	3.800

* Theoretische Kraft pro bar Druck in daN (1 daN = 1 Kg)



INFORMATION ZUR BESTELLUNG

UVCL-.../...-DB
 DOPPELTWIRKEND - MIT KIPPGLENK
 GLATTE STANGE

STANDARDBESTELLUNGEN

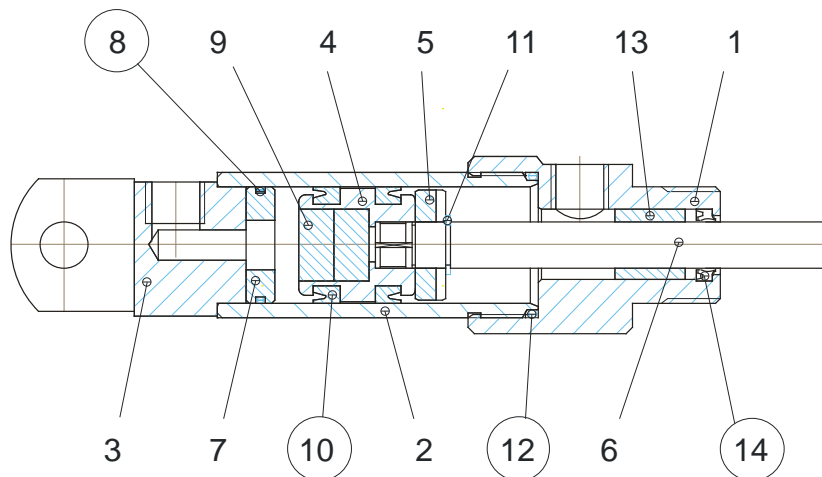
Ø	HUB											
	10	15	20	25	50	75	100	125	150	200	250	300
8	H006605	H003055	H006606	H006607	H006608	H006609	H006610	-	-	-	-	-
10	H006611	H006612	H006613	H006614	H006615	H006616	H006617	H006618	H006619	-	-	-
12	H006620	H001582	H006621	H001585	H001589	H001592	H001594	H001596	H006622	H006623	-	-
15	H006624	H000446	H006625	H000450	H006626	H000456	H000458	H006627	H000462	H006628	H006629	H006630
20	H006631	H001512	H006632	H006633	H006634	H006635	H006636	H006637	H005967	H006638	H006639	H006640
25	H006641	H006642	H006643	H006644	H001568	H005816	H006645	H006646	H006647	H006648	H006649	H006650

BESTELLUNGEN MIT DAUERMAGNET (für Anwendungen mit Magnetsensoren)

Ø	HUB											
	10	15	20	25	50	75	100	125	150	200	250	300
8	H006651	H006652	H006653	H006654	H006655	H006656	H006657	-	-	-	-	-
10	H006658	H006659	H006660	H006661	H006662	H006663	H006664	H006665	H006666	-	-	-
12	H006667	H006668	H006669	H005611	H006670	H006671	H006672	H006673	H006674	H006675	-	-
15	H006676	H006677	H006678	H006679	H005600	H006680	H006681	H006682	H006683	H006684	H006685	H006697
20	H006686	H006687	H006688	H006689	H006690	H006691	H006692	H006693	H006694	H006695	H006696	H006698
25	H006699	H006700	H007210	H007211	H007212	H007213	H007214	H007215	H007216	H007217	H007218	H007219

SCHNITTZEICHNUNG

Hinweis:
 Die nachstehende Abbildung gilt nicht
 für alle Durchmesser.



ERSATZTEILSÄTZE
 bestehend aus Pos. 8, 10, 12 und 14 (+ Abstreifring bei Ø 25)

Ø	REFERENZ DER SÄTZE
10	H006705
12	H006706
15	H006707
20	H006708
25	H006709

BEISPIEL EINER BESTELLUNG

UVCL - 20 / 100 - DB - CM - H006846
 Produkt Bohrung Hub Typ Dauermagnet Artikelnr.



HYDRAULISCH

UVCH-.../...-DB DOPPELTWIRKEND - MIT KIPPGLENK GEWINDESTANGE

Ø der Bohrung: 8, 10, 12, 15, 20, 25 mm
Hub: von 10 bis 300 mm

- Mini-Zylinder mit kleinen Abmessungen
- Mit oder ohne Dauermagnet
- Besonders langlebig
- Zerleg- und reparierbar
- Endlagendämpfungsring
- Gleiche Abmessungen wie die Serien UVCK und UVC (austauschbar)
- Robuste Bauweise, hochwertige Endbearbeitung

TECHNISCHE DATEN

BETRIEBSDRUCK	5 bis 70 bar
MEDIUM	Öl*
TEMPERATUR	-20 °C bis + 70 °C
BEFESTIGUNG	Über die Nase
ANSCHLUSS	M5, G1/8"

*andere Typen auf Anfrage

OPTIONEN

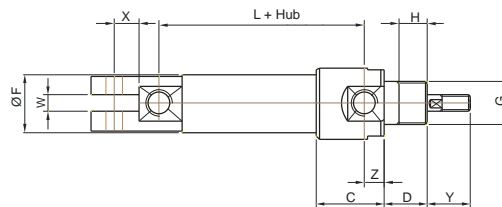
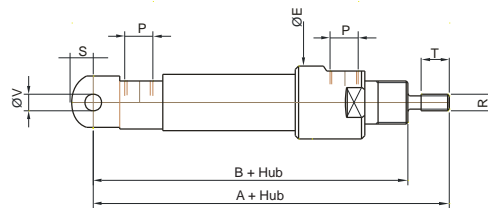
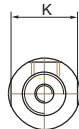
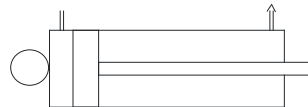
- Hübe auf Anfrage
- ISO-Nase
- Sonderausführungen (z. B.: Viton, über die Länge (Y) der Kolbenstange)

WERKSTOFFE

KÖRPER	Mattvernickeltes Messing
KOLBENSTANGE	Stahl, hartverchromte Oberfläche 25µ
DICHTUNGEN	Nitril
FÜHRUNGSLAGER	Bronze, gesintert

ZUBEHÖR

MUTTERN	Seite 57
GABELN	Seite 58, 59
SENSOREN	Seite 54
SENSORHALTERUNGEN	Seite 55
SENSOR-BEFESTIGUNGSRINGE	Seite 56
BEFESTIGUNGSWINKEL	Seite 64



ABMESSUNGEN - mm

Ø	A	B	C	D	E	F	G	H	K	L	P	R	S	T	V	W	X	Y	Z	BRÜCKEND*	ZIEHEND*
12	100	85	24	15	25	16	M15X1	10	23	46	G1/8"	M5	8	10	6	6	9	15	7	1.100	0.900
15	100	85	24	15	25	20	M15X1	10	23	47	G1/8"	M6	8	10	6	6	9	15	7	1.750	1.500
20	107	92	28	15	30	25	M20X1	10	28	50	G1/8"	M8	9	10	8	8	9	15	9	3.140	2.640
25	136	116	32	20	35	30	M25X1.5	15	32	69	G1/8"	M10	11	15	10	10	11.5	20	9	4.900	3.800

* Theoretische Kraft pro bar Druck in daN (1daN = 1 Kg)



HYDRAULISCH

UVCH-.../...-DB

DOPPELTWIRKEND - MIT KIPPGLENK
GEWINDESTANGE

INFORMATION ZUR BESTELLUNG

STANDARDBESTELLUNGEN

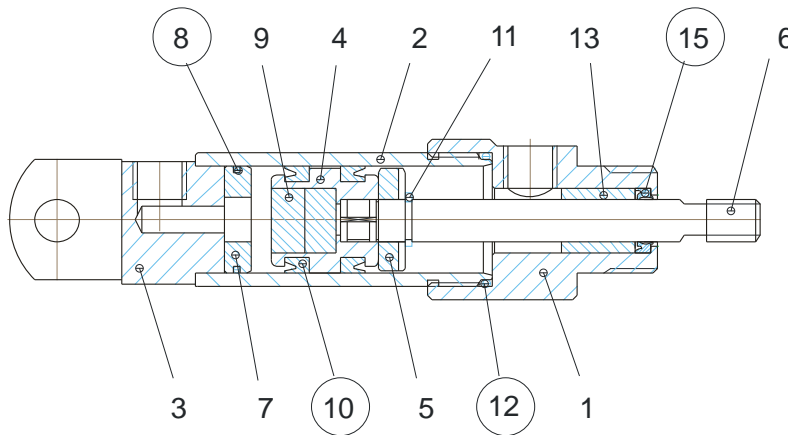
Ø	HUB										
	10	15	25	50	75	100	125	150	200	250	300
12	H006854	H001583	H001586	H001590	H003021	H006855	H006856	H006857	H006858	-	-
15	H006859	H000447	H000451	H000454	H000457	H000459	H000461	H000463	H000465	-	-
20	H006860	H001513	H001516	H001518	H001520	H001523	H001525	H001527	H001529	H006861	H003019
25	H006862	H006863	H001566	H001569	H001570	H003008	H006864	H006865	H003006	H003288	H001575

BESTELLUNGEN MIT DAERMAGNET (für Anwendungen mit Magnetsensoren)

Ø	HUB										
	10	15	25	50	75	100	125	150	200	250	300
12	H006866	H003411	H007384	H003097	H003096	H006867	H006868	H006869	H006870	-	-
15	H006871	H003400	H005660	H003042	H005583	H006872	H006873	H003011	H003355	-	-
20	H006874	H003099	H005682	H003056	H003433	H006875	H003379	H006876	H003340	H003053	H005684
25	H006877	H005661	H005810	H006878	H006879	H003341	H005655	H006880	H006881	H006882	H006883

SCHNITTZEICHNUNG

Hinweis:
Die nachstehende Abbildung gilt nicht
für alle Durchmesser.



ERSATZTEILSÄTZE

ERSATZTEILSÄTZE
bestehend aus Pos. 8, 10, 12 und 15 (+ Abstreifring bei Ø 25)

Ø	REFERENZ DER SÄTZE
12	H006701
15	H006702
20	H006703
25	H006704

BEISPIEL EINER BESTELLUNG

UVCH - 20 / 200 - DB - CM - H003340
 Produkt Bohrung Hub Typ Dauermagnet Artikelnr.



HYDRAULISCH

UVCHL-.../...-DB

DOPPELTWIRKEND - MIT KIPPLENK
GLATTE STANGE

Ø der Bohrung: 8, 10, 12, 15, 20, 25 mm
Hub: von 10 bis 300 mm

- Mini-Zylinder mit kleinen Abmessungen
- Mit oder ohne Dauermagnet
- Besonders langlebig
- Zerleg- und reparierbar
- Endlagendämpfungsring
- Gleiche Abmessungen wie die Serien UVCK und UVC (austauschbar)
- Robuste Bauweise, hochwertige Endbearbeitung

TECHNISCHE DATEN

BETRIEBSDRUCK	5 bis 70 bar
MEDIUM	Öl*
TEMPERATUR	-20 °C bis + 70 °C
BEFESTIGUNG	Über die Nase
ANSCHLUSS	G1/8"

*andere Typen auf Anfrage

WERKSTOFFE

KÖRPER	Mattvernickeltes Messing
KOLBENSTANGE	Stahl, hartverchromte Oberfläche 25µ
DICHTUNGEN	Nitril
FÜHRUNGSLAGER	Bronze, gesintert

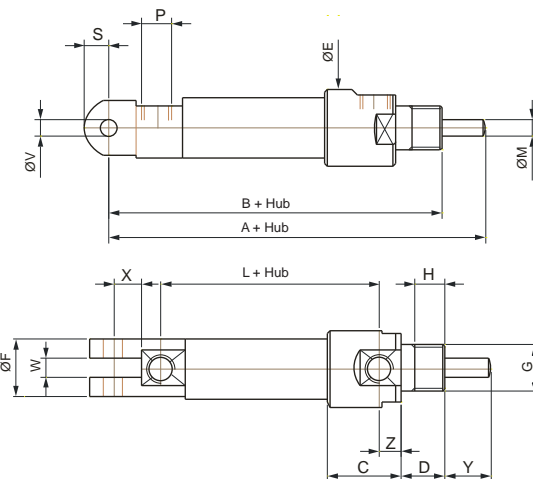
ZUBEHÖR

MUTTERN	Seite 57
GABELN	Seite 58, 59
SENSOREN	Seite 54
SENSORHALTERUNGEN	Seite 55
SENSOR-BEFESTIGUNGSRINGE	Seite 56
BEFESTIGUNGSWINKEL	Seite 64

OPTIONEN

- Hübe auf Anfrage
- ISO-Nase
- Sonderausführungen (z. B.: Länge der Kolbenstange)

Hinweis: Geschwindigkeiten über 0.3 m/s auf Anfrage



ABMESSUNGEN - mm

Ø	A	B	C	D	E	F	G	H	K	L	M	P	S	V	W	X	Y	Z	DRUCK*	ZUG*
12	100	85	24	15	25	16	M15X1	10	23	46	5	G1/8"	8	6	6	9	15	7	1.100	0.900
15	100	85	24	15	25	20	M15X1	10	23	47	6	G1/8"	8	6	6	9	15	7	1.750	1.500
20	107	92	28	15	30	25	M20X1	10	28	50	8	G1/8"	9	8	8	9	15	9	3.140	2.640
25	136	116	32	20	35	30	M25X1.5	15	32	69	12	G1/8"	11	10	10	11.5	20	9	4.900	3.800

* Theoretische Kraft pro bar Druck in daN (1daN = 1 Kg)



HYDRAULISCH

UVCHL-.../...-DB DOPPELTWIRKEND - MIT KIPPGLENK GLATTE STANGE

INFORMATION ZUR BESTELLUNG

STANDARDBESTELLUNGEN

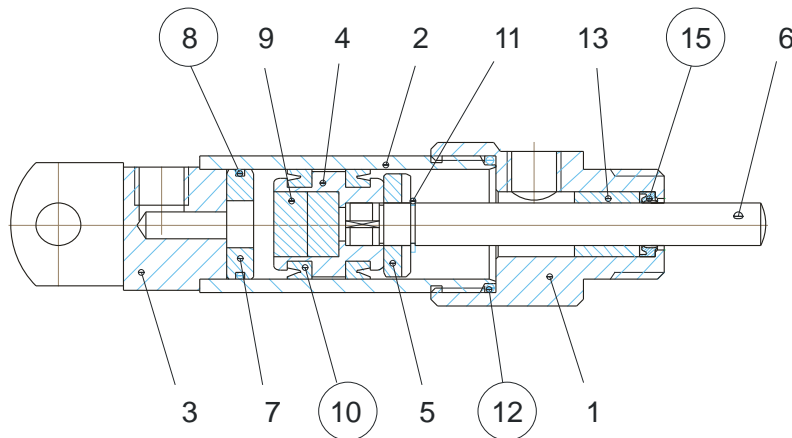
Ø	HUB										
	10	15	25	50	75	100	125	150	200	250	300
12	H007283	H007284	H001587	H007285	H007286	H007287	H007288	H007289	H007290	-	-
15	H007291	H000448	H000452	H007292	H007293	H007294	H007295	H003030	H007296	-	-
20	H007297	H007298	H007299	H007300	H007301	H007302	H007303	H005894	H007304	H007305	H007306
25	H007307	H007308	H007309	H007310	H006110	H007311	H007312	H007313	H007314	H007315	H007316

BESTELLUNGEN MIT DAUERMAGNET (für Anwendungen mit Magnetsensoren)

Ø	HUB										
	10	15	25	50	75	100	125	150	200	250	300
12	H007317	H007318	H007319	H007320	H007321	H007322	H007323	H007324	H007325	-	-
15	H007326	H007327	H007328	H007329	H007330	H007331	H007332	H007333	H007334	-	-
20	H007335	H007336	H007337	H007338	H007339	H007340	H007341	H007342	H007343	H007344	H007345
25	H007346	H007347	H007348	H007349	H007350	H007351	H007352	H007353	H007354	H007355	H007356

SCHNITTZEICHNUNG

Hinweis:
Die nachstehende Abbildung gilt nicht
für alle Durchmesser.



ERSATZTEILSÄTZE bestehend aus Pos. 8, 10, 12 und 15 (+ Abstreifring bei Ø 25)

Ø	REFERENZ DER SÄTZE
12	H006701
15	H006702
20	H006703
25	H006704

BEISPIEL EINER BESTELLUNG

UVCHL - 12 / 150 - DB - CM - H007324
 Produkt Bohrung Hub Typ Dauermagnet Artikelnr.



HYDRAULISCH

UVCNH-.../...-DB

DOPPELTWIRKEND - MIT KIPPGENK
GEWINDESTANGE

Ø der Bohrung: 12, 15, 20, 25 mm
Hub: von 15 bis 350 mm

- Mit oder ohne Dauermagnet
- Besonders langlebig
- Zerleg- und reparierbar
- Robuste Bauweise, hochwertige Endbearbeitung

TECHNISCHE DATEN

BETRIEBSDRUCK	4 bis 100 bar
MEDIUM	Öl*
TEMPERATUR	-20 °C bis + 70 °C
BEFESTIGUNG	Über die Nase, mit Kippgelenk
ANSCHLUSS	G1/8"
MAXIMALE GESCHWINDIGKEIT	0,5m/s

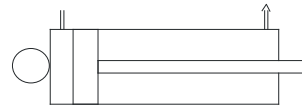
*andere Typen auf Anfrage

WERKSTOFFE

VERSTÄRKTER KOPF MIT LIPPENDICHTUNG	Kautschuk NBR (Ø12 & 15 mm) Polyurethan-Kautschuk (Ø20 & 25 mm)
DICHTUNG	Abstreifring
KOLBENSTANGE	Stahl, hartverchromt 15 bis 20µ
KOLBEN + KOLBENDICHTUNG	PTFE + O-Ring
FÜHRUNGSLAGER	Bronze, gesintert

OPTIONEN

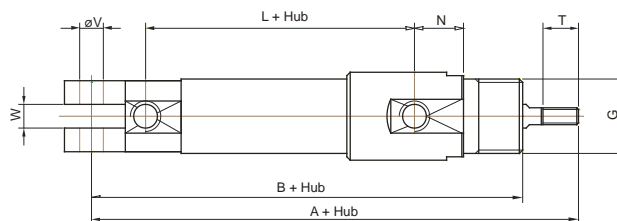
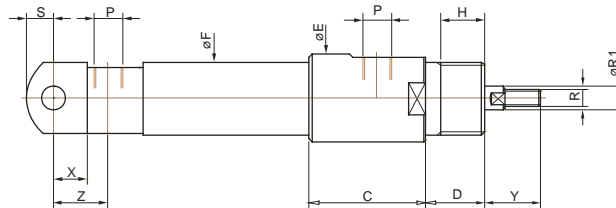
- Hübe auf Anfrage
- ISO-Nase
- Sonderausführungen (z. B.: Länge der Kolbenstange)
- Glatt



Endlagensensor optional

ZUBEHÖR

MUTTERN	Seite 57
GABELN	Seite 58, 59
SENSOREN	Seite 54
SENSORHALTERUNGEN	Seite 55
SENSOR-BEFESTIGUNGSRINGE	Seite 56
BEFESTIGUNGSWINKEL	Seite 64



ABMESSUNGEN - mm

Ø	A	B	C	D	E	F	G	H	K	L	N	P	R	R1	S	T	V	W	X	Y	Z	DRUCK*	ZUG*
12	112	95	28	20	28	16	M20X1	15	16	48	10	G1/8"	M5	6	8	10	6	6	9	17	17	1.13	0.85
15	111	94	28	20	20	20	M20X1	15	26	47	10	G1/8"	M5	6	8	10	6	6	9	17	17	1.77	1.48
20	127	108	40	20	30	25	M25X1.5	15	28	52	17	G1/8"	M6	8	9	12	8	8	12	19	19	3.14	2.64
25	143	115	43	20	35	30	M30x1.5	15	32	59	18	G1/8"	M10	12	11	20	10	10	11	28	18	4.90	3.78

* Theoretische Kraft pro bar Druck in daN (1daN = 1 Kg)



HYDRAULISCH

UVCNH-.../...-DB

DOPPELTWIRKEND - MIT KIPPGLENK
GEWINDESTANGE

INFORMATION ZUR BESTELLUNG

STANDARDBESTELLUNGEN

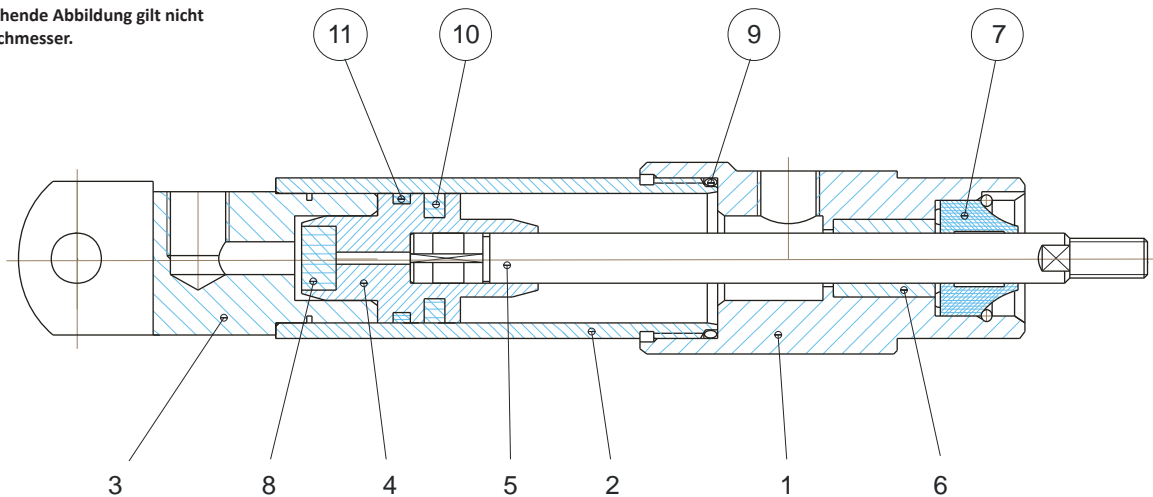
Ø	HUB								
	15	25	50	75	100	150	200	300	350
12	H006954	H006955	H006956	H006957	H006958	H006959	H006960	H006961	H006962
15	H006963	H006964	H006965	H003559	H006966	H006967	H006968	H006969	H006970
20	H006971	H005508	H003417	H006972	H003037	H006973	H006974	H006975	H006976
25	H006977	H006978	H006979	H006980	H006981	H006982	H006983	H006984	H006985

BESTELLUNGEN MIT DAERMAGNET (für Anwendungen mit Magnetsensoren)

Ø	HUB								
	15	25	50	75	100	150	200	300	350
12	H006986	H006987	H006988	H006989	H006990	H006991	H006992	H006993	H006994
15	H006995	H006996	H006997	H006998	H006999	H007000	H007001	H007002	H007003
20	H007004	H007005	H005590	H007006	H007007	H007008	H007009	H007010	H007011
25	H007012	H007013	H007014	H007015	H007016	H007017	H007018	H007019	H007020

SCHNITTZEICHUNG

Hinweis:
Die nachstehende Abbildung gilt nicht
für alle Durchmesser.



ERSATZTEILSÄTZE bestehend aus Pos. 7, 9, 10 und 11

Ø	REFERENZ DER SÄTZE
12	H006950
15	H006951
20	H006952
25	H006953

BEISPIEL EINER BESTELLUNG

UVCNH - 20 / 300 - DB - CM - H007010
 Produkt Bohrung Hub Typ Dauermagnet Artikelnr.



UVC(L)-.../...-DT

DOPPELTWIRKEND - DOPPELTE KOLBENSTANGE
GLATTE STANGE ODER GEWINDESTANGE

Ø der Bohrung: 15, 20, 25 mm
Hub: 50, 100 und 200 mm

- Die Zylinder der Serie DT werden an der Nase befestigt
- Die Druckkräfte sind auf beiden Seiten gleich.
- Mit der optionalen hohlen Kolbenstange kann ein Medium (Luft, Öl, Vakuum usw.) durch den Zylinder geleitet werden
- Es können auch kleine Teile passieren
- Besonders langlebig
- Zerleg- und reparierbar
- Robuste Bauweise, hochwertige Endbearbeitung

TECHNISCHE DATEN

BETRIEBSDRUCK	2 bis 30 bar
MEDIUM	Luft, Öl, inerte Gase*
TEMPERATUR	-20 °C bis + 70 °C
BEFESTIGUNG	Über die Nase
ANSCHLUSS	G1/8"

*andere Typen auf Anfrage

OPTIONEN

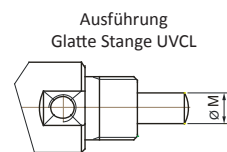
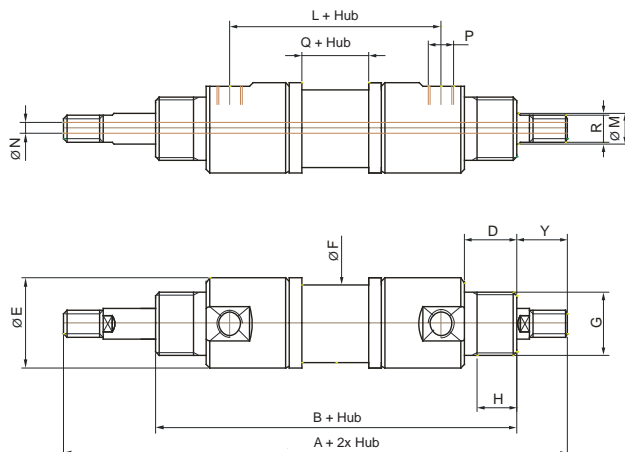
- Magnetsensor
- Hohlstange
- Glatte Stange
- Anti-"Slip-Stick"-Ausführung
- Hub nach Wunsch

WERKSTOFFE

KÖRPER	Mattvernickeltes Messing
KOLBENSTANGE	Stahl, hartverchromt 25µ
DICHTUNGEN	PTFE + O-Ring
FÜHRUNGSLAGER	Bronze, gesintert
DÄMPFUNGSRING	Adiprene (EU)

ZUBEHÖR

MUTTERN	Seite 57
SENSOREN	Seite 54
SENSORHALTERUNGEN	Seite 55
BEFESTIGUNGSWINKEL	Seite 64



ABMESSUNGEN - mm

Ø	A	B	D	E	F	G	H	L	M	N	P	Q	R	Y	T	Y
15	128	98	15	25	20	M15X1	10	54	6	1.8	G1/8"	12	M6	15	10	15
20	132	102	15	30	25	M20X1	10	54	8	3	G1/8"	6	M8	15	10	15
25	165	125	20	35	30	M25X1.5	15	67	12	4.2	G1/8"	11	M10	20	10	15



PNEUMATISCH / HYDRAULISCH

UVC(L)-.../...-DT

DOPPELTWIRKEND - DOPPELTE KOLBENSTANGE
GLATTE STANGE ODER GEWINDESTANGE

INFORMATION ZUR BESTELLUNG

STANDARDBESTELLUNGEN

Ø	HUB		
	50	100	200
15	H007461	H005619	H007462
20	H003410	H007463	H005656
25	H007464	H007465	H007466

Ø	HUB		
	50	100	200
15	H007452	H007453	H007454
20	H007455	H007456	H007457
25	H007458	H007459	H007460

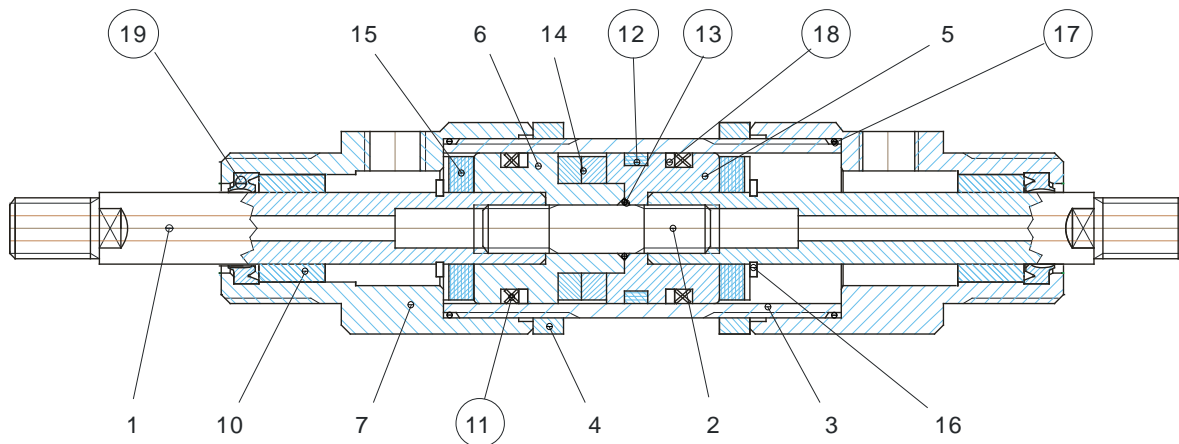
BESTELLUNGEN MIT DAUERMAGNET (für Anwendungen mit Magnetsensoren)

Ø	HUB			
	50	75	100	200
15	H007476	-	H007477	H007478
20	H007479	H004280	H007480	H007481
25	H007482	-	H007483	H007484

Ø	HUB		
	50	100	200
15	H007467	H007468	H007469
20	H007470	H007471	H007472
25	H007473	H007474	H007475

SCHNITTZEICHNUNG

Hinweis:
Die nachstehende Abbildung gilt nicht
für alle Durchmesser.



ERSATZTEILSÄTZE
bestehend aus Pos. 11, 12, 13, 17, 18 und 19 (+ Abstreifring bei Ø 25)

Ø	REFERENZ DER SÄTZE
15	H007485
20	H007486
25	H007487

BEISPIEL EINER BESTELLUNG UVC = Mit Gewinde
UVCL = Glatt

UVC(L) - 20 / 100 - DT - CM - H007480

Produkt Bohrung Hub Typ Dauermagnet Artikelnr.



HYDRAULISCH

UVCH(L)-.../...-DT

DOPPELTWIRKEND - DOPPELTE KOLBENSTANGE
GLATTE STANGE ODER GEWINDESTANGE

Ø der Bohrung: 15, 20, 25 mm
Hub: 50, 100 und 200 mm

- Die Zylinder der Serie DT werden an der Nase befestigt
- Die Druckkräfte sind auf beiden Seiten gleich.
- Mit der optionalen hohlen Kolbenstange kann ein Medium (Luft, Öl, Vakuum usw.) durch den • Zylinder geleitet werden
- Es können auch kleine Teile passieren
- Besonders langlebig
- Zerleg- und reparierbar
- Robuste Bauweise, hochwertige Endbearbeitung

TECHNISCHE DATEN

BETRIEBSDRUCK	5 bis 70 bar
MEDIUM	Öl*
TEMPERATUR	-20 °C bis + 70 °C
BEFESTIGUNG	Über die Nase
ANSCHLUSS	G1/8"

*andere Typen auf Anfrage

OPTIONEN

- Magnetsensor
- Hohlstange
- Glatte Stange
- Anti-"Slip-Stick"-Ausführung
- Hub nach Wunsch

Hinweis: Geschwindigkeiten über 0.3 m/s auf Anfrage

WERKSTOFFE

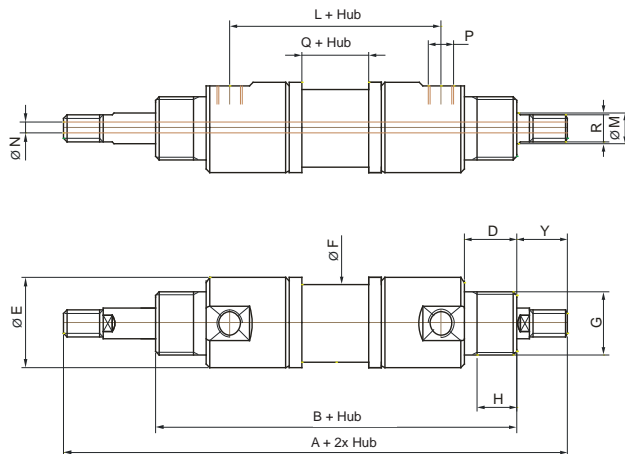
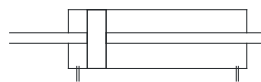
KÖRPER	Mattvernickeltes Messing
KOLBENSTANGE	Stahl, hartverchromt 25µ
DICHTUNGEN	PTFE + O-Ring
FÜHRUNGSLAGER	Bronze, gesintert
DÄMPFUNGSRING	Adiprene (EU)

ZUBEHÖR

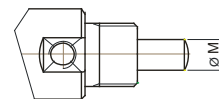
MÜTTERN	Seite 57
SENSOREN	Seite 54
SENSORHALTERUNGEN	Seite 55
BEFESTIGUNGSWINKEL	Seite 64



Endlagensensor optional



Ausführung Glatte Stange UVCL



ABMESSUNGEN - mm

Ø	A	B	D	E	F	G	H	L	M	N	P	Q	R	Y
15	128	98	15	25	20	M15X1	10	54	6	1.8	G1/8"	12	M6	15
20	132	102	15	30	25	M20X1	10	54	8	3	G1/8"	6	M8	15
25	165	125	20	35	30	M25X1.5	15	67	12	4.2	G1/8"	11	M10	20



HYDRAULISCH

UVCH(L)-.../...-DT

DOPPELTWIRKEND - DOPPELTE KOLBENSTANGE
GLATTE STANGE ODER GEWINDESTANGE

INFORMATION ZUR BESTELLUNG

STANDARDBESTELLUNGEN

GEWINDESTANGE

Ø	HUB		
	50	100	200
15	H007425	H007426	H007427
20	H007428	H007429	H007430
25	H007431	H007432	H007433

GLATTE STANGE

Ø	HUB		
	50	100	200
15	H007415	H007416	H007417
20	H007418	H007420	H007421
25	H007422	H007423	H007424

BESTELLUNGEN MIT DAUERMAGNET (für Anwendungen mit Magnetsensoren)

GEWINDESTANGE

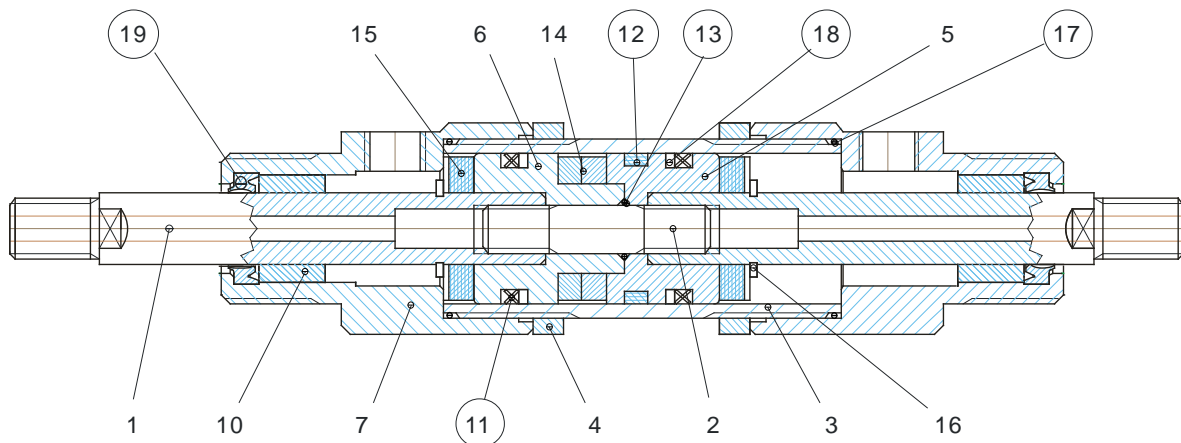
Ø	HUB		
	50	100	200
15	H007443	H007444	H007445
20	H007446	H007447	H007448
25	H007449	H007450	H007451

GLATTE STANGE

Ø	HUB		
	50	100	200
15	H007434	H007435	H007436
20	H007437	H007438	H007439
25	H007440	H007441	H007442

SCHNITTZEICHNUNG

Hinweis:
Die nachstehende Abbildung gilt nicht für alle Durchmesser.



ERSATZTEILSÄTZE bestehend aus Pos. 11, 12, 13, 17, 18 und 19 (+ Abstreifring bei Ø 25)

Ø	REFERENZ DER SÄTZE
15	H007491
20	H007492
25	H007493

BEISPIEL EINER BESTELLUNG UVCL = Mit Gewinde
UVCL = Glatt

UVCH(L) - 20 / 50 - DT - CM - H007418

↓ Produkt
↓ Bohrung
↓ Hub
↓ Typ
↓ Dauermagnet
↓ Artikelnr.



HYDRAULISCH

UVRH-30 / ...

DOPPELTWIRKEND
SCHWENKZYLINDER

Ø der Bohrung: 30 mm
Winkel: 60°, 90°, 180° und 360°

- Dämpfung im Bereich von 7 mm einstellbar
- Robuste Bauweise, hochwertige Endbearbeitung

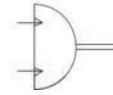
TECHNISCHE DATEN

BETRIEBSDRUCK	5 bis 40 bar
MEDIUM	Öl*
TEMPERATUR	-20 °C bis + 70 °C
BEFESTIGUNG	M5
ANSCHLUSS	G1/8"
MODUL: 1.5	Ritzel Z=14

*andere Typen auf Anfrage

WERKSTOFFE

KÖRPER	Aluminium mit harter Eloxalschicht
DECKEL	Aluminium eloxiert
KOLBEN	Messing
ACHSE + ZAHNSTANGE	Stahl
DICHTUNG	O-Ring + Manschette

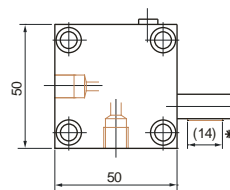
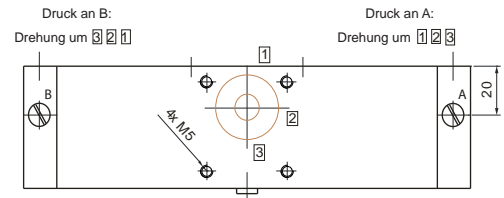
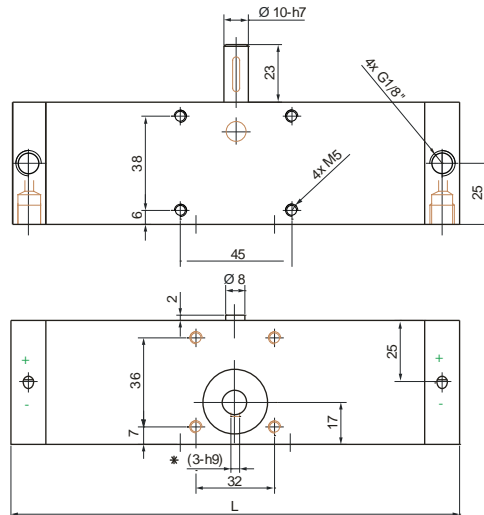


ABMESSUNGEN

	WINKEL (THEORETISCH)	WINKEL (EFFEKTIV φ)	DREHMOMENT BEI 10 BAR	L
UVRH-30/60	60°	72°	1.05 KGM	138 mm
UVRH-30/90	90°	102°	1.05 KGM	150 mm
UVRH-30/180	180°	192°	1.05 KGM	182 mm
UVRH-30/360	360°	372°	1.05 KGM	248 mm

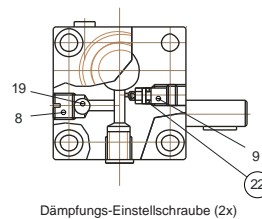
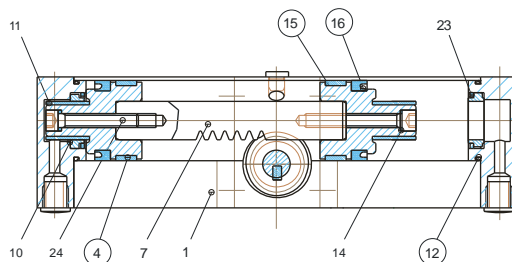
ABMESSUNGEN - mm

REFERENZ	Artikelnr.
UVRH-30/60	H3641
UVRH-30/90	H3642
UVRH-30/180	H3643
UVRH-30/360	H3644



* Federkeil auf Anfrage

SCHNITTZEICHNUNG



Dämpfungs-Einstellschraube (2x)

ERSATZTEILSÄTZE

bestehend aus Pos. 4, 12, 15, 16 und 22 (bei allen 4 Winkeln gleich)

REFERENZ	Artikelnr.
UVRH-30/60	H007501
UVRH-30/90	
UVRH-30/180	
UVRH-30/360	



HYDRAULISCH UVRH-40 / 90-D DOPPELTWIRKEND SCHWENKZYLINDER

Ø der Bohrung: Ø 40 mm
Winkel: 90°

- Einstellbare Dämpfung am Ende des Schwenkwinkels
- Robuste Bauweise, hochwertige Endbearbeitung

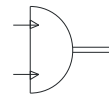
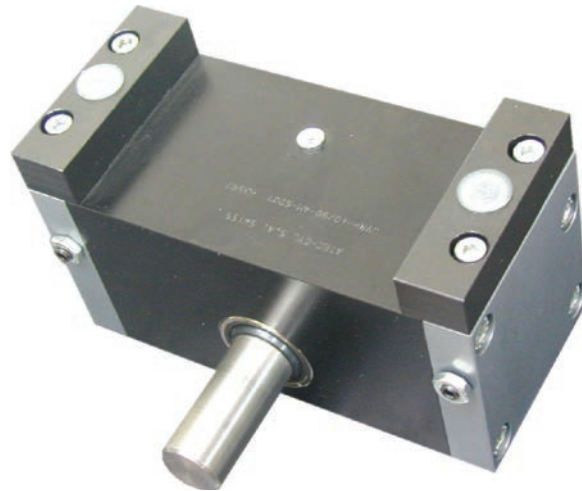
TECHNISCHE DATEN

BETRIEBSDRUCK	5 bis 40 bar
MEDIUM	Öl*
TEMPERATUR	-20 °C bis + 70 °C
BEFESTIGUNG	M5, M4
ANSCHLUSS	G1/8"
MODUL: 2	Ritzel Z=14
DREHMOMENT	2.5Kg/m bei 10 bar

*andere Typen auf Anfrage

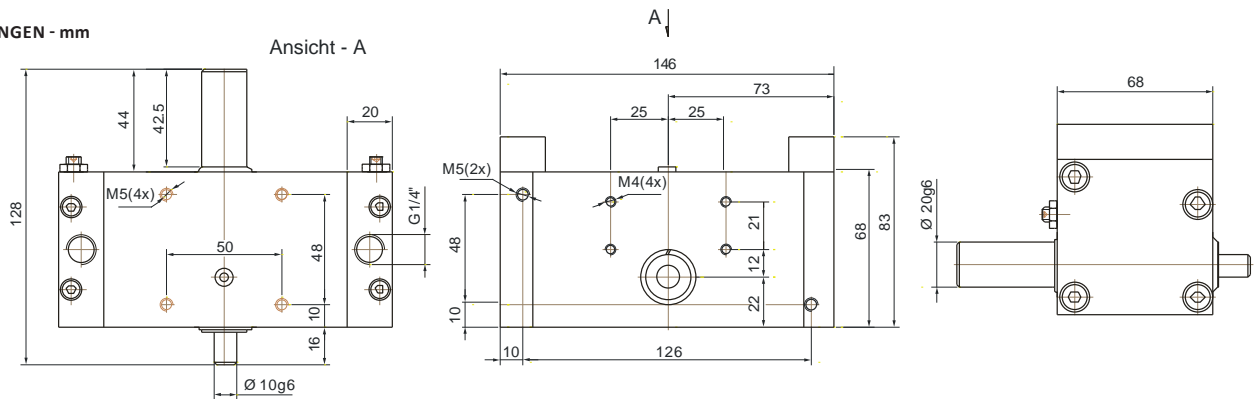
WERKSTOFFE

KÖRPER	Aluminium mit harter Eloxalschicht
DECKEL	Aluminium eloxiert
ACHSE	Auf Lager montiert
KOLBEN	Messing
ACHSE + ZAHNSTANGE	Stahl
DICHTUNG	O-Ring + Manschette

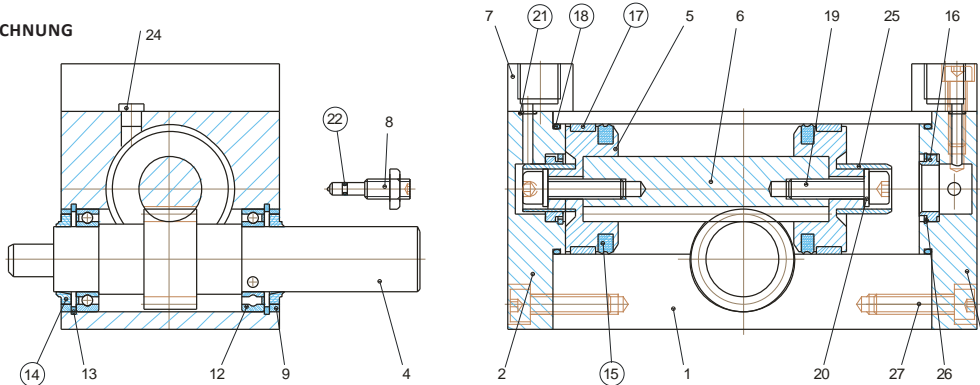


Artikelnr.	
H003597	

ABMESSUNGEN - mm



SCHNITZZEICHUNG



ERSATZTEILSÄTZE
bestehend aus Pos. 14, 15, 17, 18, 21 und 22

Ø	REFERENZ DER SÄTZE
40	H007502



PNEUMATISCH

UVB-... / ...D

DOPPELTWIRKEND
SPANNZYLINDER

Ø der Bohrung: 12, 20, 32, 50 mm
Hub: 10 mm

- Das Befestigungssystem mit den verschiedenen Gewinden und Aufnahmemöglichkeiten für den Kopf, bietet zahlreiche Möglichkeiten der Montage.
- Robuste Bauweise, hochwertige Endbearbeitung

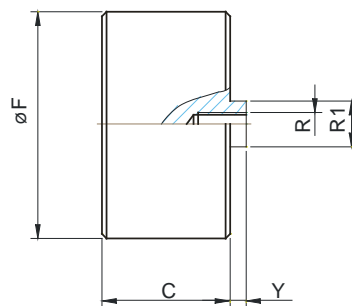
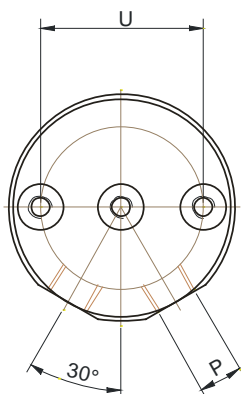
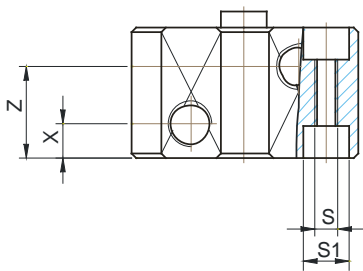
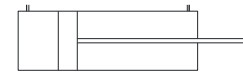
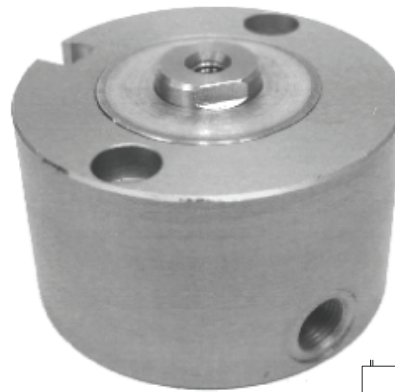
TECHNISCHE DATEN

BETRIEBSDRUCK	5 bis 40 bar
MEDIUM	Luft*
TEMPERATUR	-20 °C bis + 70 °C
BEFESTIGUNG	M4, M5
ANSCHLUSS	G1/8"

*andere Typen auf Anfrage

WERKSTOFFE

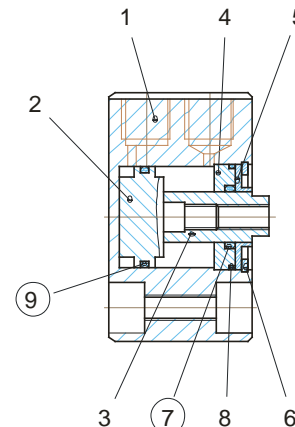
KÖRPER	Aluminium eloxiert
KOLBEN	Messing
KOLBENSTANGE	Stahl
DICHTUNG	O-Ring



STANDARD

Ø	HUB
12	H003080
20	H007494
32	H007495
50	H007496

SCHNITTZEICHNUNG



ERSATZTEILSÄTZE

bestehend aus Pos. 7 und 9

Ø	REFERENZ DER SÄTZE
12	H007497
15	H007498
20	H007499
25	H007500

ABMESSUNGEN - mm

Ø	C	F	P	R	R1	S	S1	U	X	Y	Z
12	26.5	30	M5	M2.5	5	M4	6	22	4.50	3.5	18
20	28.5	50	G1/8"	M5	10	M5	10	36	7.35	3.5	18
32	35	60	G1/8"	M6	16	M5	10	48	7.35	3.5	20
50	38.5	80	G1/8"	M8	20	M5	10	67	7.85	3.5	20.5

BEISPIEL EINER BESTELLUNG

UVB - 20 / 10 - D - H007494
 Produkt Bohrung Hub Typ Artikelnr



HYDRAULISCH

VER-B-50/150D | VER-B-50/7-F

EINFACH- ODER DOPPELTWIRKEND
SPANNZYLINDER

Ø der Bohrung: 50 mm
Einfachwirkend: Hub 7 mm - Typ F
Doppeltwirkend: Hub 15 mm - Typ D

TECHNISCHE DATEN

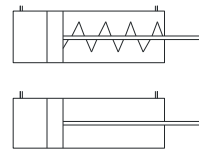
BETRIEBSDRUCK	150 bar
Ø KOLBEN	50 mm
Ø KOLBENSTANGE	36 mm
Ø DURCHGANG	18 mm
ENTLÜFTUNGSSCHRAUBE	Ja
ANSCHLUSS	1/4"
BEFESTIGUNG	2 M6-Befestigungen am Boden

WERKSTOFFE

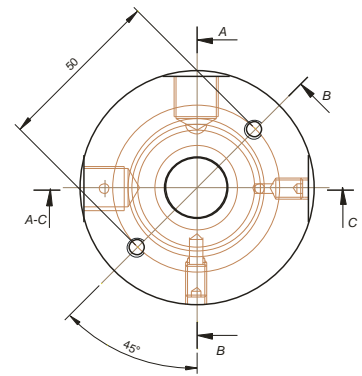
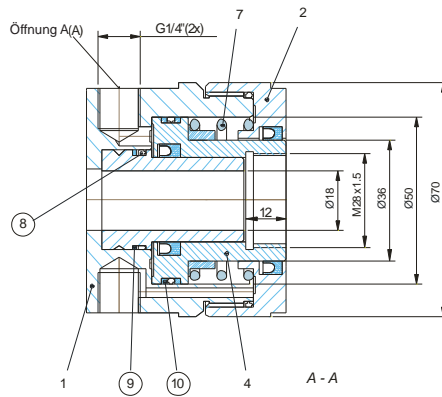
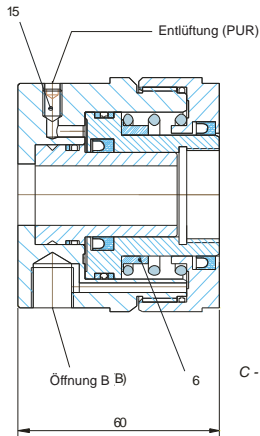
BAUGRUPPE	Geschwärtzt
KOMPONENTEN	Stahl
FÜHRUNG	Bronze
DICHTUNGEN	O-Ring und Manschette

OPTIONEN

- EPDM-Ausführung
- Referenznr. H3760

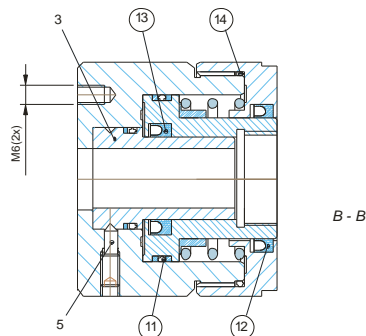


ABMESSUNGEN - mm



Oberfläche S1 : 15 cm²

Oberfläche S2 : 10 cm²



ERSATZTEILSÄTZE

bestehend aus Pos. 8, 9, 1, 11, 12, 13 und 14 (für die Bestellung von Einzelteilen, fragen Sie ROSS®)

Ø	REFERENZ DER SÄTZE
50	H007503

BEISPIEL EINER BESTELLUNG (Angaben, ob einfach- oder doppelwirkend)

VER-B - 50 / 7 - D - H003731
 Produkt Bohrung Hub Typ Artikelnr.



HYDRAULISCH

VER-BV-20/15-D

DOPPELTWIRKEND - MIT VERSCHRAUBUNG
SPANNZYLINDER

Ø der Bohrung: 20 mm
Doppeltwirkend: Hub 15 mm

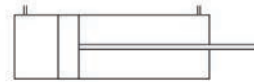
- Robuste Bauweise, hochwertige Endbearbeitung
- Nicht zerlegbar

TECHNISCHE DATEN

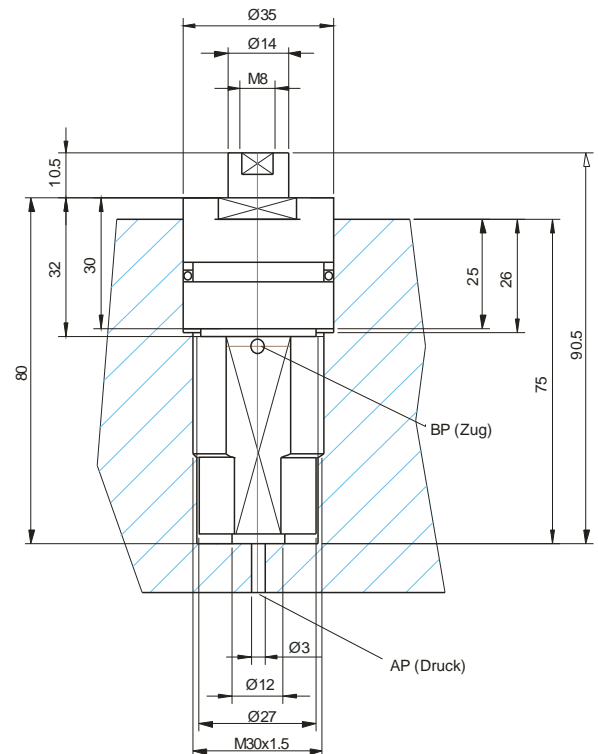
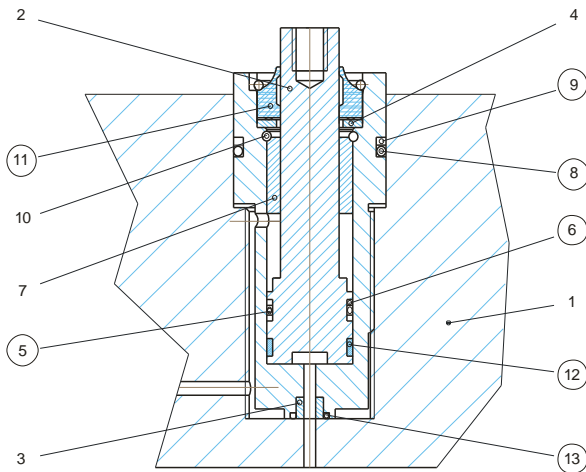
BETRIEBSDRUCK	200 bar
Ø KOLBEN	20 mm
Ø KOLBENSTANGE	14 mm
BEFESTIGUNG	M8 innen
AUFNAHME DES ZYLINDERS	Ø35 + M30 x 1,5
OBERFLÄCHE DES ZYLINDERS, DRÜCKEND	3,142 cm ²
OBERFLÄCHE DES ZYLINDERS, ZIEHEND	1,603 cm ²
DRUCKKRAFT DES ZYLINDERS	3150 N
ZUGKRAFT DES ZYLINDERS	1600 N

WERKSTOFFE

KÖRPER	Stahl
LAGERFÜHRUNG	Bronze, gesintert
BAUGRUPPE	Geschwärtzt
DICHTUNGEN	O-Ring und Manschette



ABMESSUNGEN - mm



KEIN ERSATZTEILSATZ
Reparatur in unseren Werkstätten möglich

BEISPIEL EINER BESTELLUNG

VER-BV - 20 / 15 - D - H002345
 Produkt Bohrung Hub Typ Artikelnr.



ZUBEHÖR EP10393 SENSOR

BESCHREIBUNG

Magnetsensor für Zylinder mit Hall-Effekt
Form T, Typ PNP NO

- Speziell für die Anwendung bei Pneumatik- und Hydraulikzylindern entwickelter Sensor
- Geringe Abmessungen 24mm
- Erkennung an der Sensorspitze > <
- LED-Anzeige

TECHNISCHE DATEN

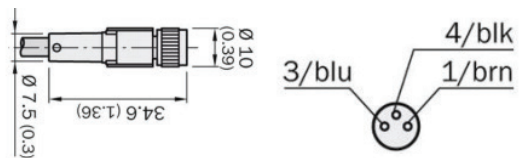
FUNKTIONSPRINZIP	Hall-Effekt-Generator
SCHALTFREQUENZ	1000 Hz
AUSGANG	ZWEIPUNKT PNP
FUNKTIONSWEISE DES AUSGANGS	NO
TEMPERATURBEREICH	-30 °C bis + 80 °C
HYSTERESE	0.20 mm
SCHUTZ	IP68
STECKVERBINDER	M8 - 3-pin - Kabel PUR 0,3m



KABEL

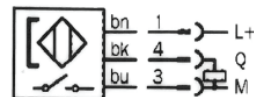
TYP	LÄNGE	KABEL	ART.-NR.
	2m	Ø3.50	H004300
	4m	Ø3.50	H004301
	2m	Ø3.50	H004137
	4m	Ø3.50	H004138
	1.5m	Ø3.50	H004141
	2m	Ø3.50	H004139
	4m	Ø3.50	H004140
	3m	Ø3.50	H212716
	5m	Ø4.30	H212270

ANSCHLÜSSE



ANSCHLÜSSE

DC 10-30V Class2
I_a = 200mA
-30°C...+80°C





SENSORHALTERUNG

BESCHREIBUNG

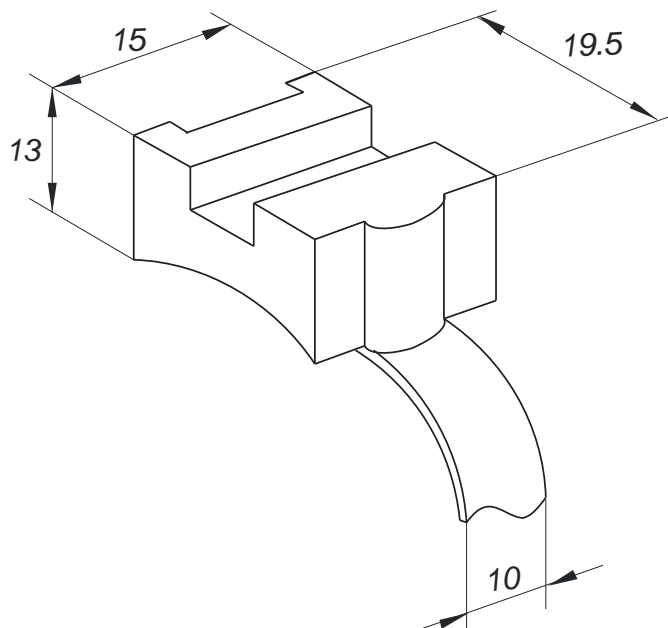
- Sensorhalterung mit äußerst geringen Abmessungen
- Leicht und ohne Demontage anderer Teile anzubringen
- Einstellung der Spannung per Schraube
- Einstellung der Position mit einer einzigen Schraube
- Sehr wirtschaftlich
- Sehr leicht

TECHNISCHE DATEN

BREITE DES BANDS	10 mm
------------------	-------

WERKSTOFFE

KÖRPER	Zamak vernickelt
BAND	Rostfreier Stahl



BESTELLCODES

Ø ZYLINDERKOLBEN	AUSSEN-Ø ZYLINDER	ARTIKELNR. BAND + HALTERUNG ZUSAMMEN	ARTIKELNR. NUR BAND
12	16	H003876	H003863
15	20	H003877	H003864
20	25	H003878	H003865
25	30	H003879	H003866
32 VER-A	36	H003880	H003867
32 UVCMH	40	H003881	H003868
40	45	H003882	H003869
40 UVCMH	48	H003883	H003870
50	55	H003884	H003871
63	68	H003885	H003872
80	85	H003886	H003873

Artikelnr. der Zamak-Halterung alleine: H003874



ZUBEHÖR

BESCHREIBUNG

Mit dem Befestigungsring für Magnetsensoren, Modell Universo, können beide Arten von Sensoren gleichermaßen befestigt werden (CAP-10 und CAP-11), 2 Schrauben fixieren die Sensoren.
Der Befestigungsring kann mit einer 3. Schraube auf der Kolbenstange fixiert werden.

WERKSTOFFE

KÖRPER	Aluminium eloxiert
--------	--------------------

BESTELLCODES

TYP	Ø ZYLINDERKOLBEN	D	d	L	M	B	ARTIKELNR.
AC 308	8	22	12.3	17	7	9	H004063
AC 310	10	25	14.3	17	7	9	H003045
AC 312	12	26	16.3	20	7	9	H003248
AC 315	15	30	20.3	20	7	9	H003113
AC 320	20	35	25.3	20	7	9	H003044
AC 325	25	40	30.3	20	7	9	H003046
AC 332*	32	50	40.3	20	7	9	H003593
AC 339**	40	60	48.3	20	7	9	H003596

*AC332 für die Serien UVCMH, VER-A **AC339 für die Serie UVCMH

SENSOR-BEFESTIGUNGSRING

AC - 308 - 310 - 312 - 315 - 320 - 325



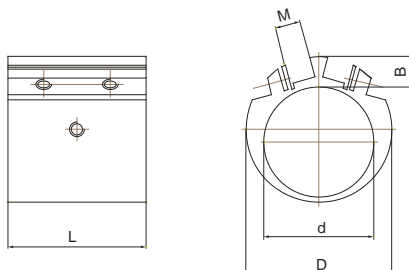
BESCHREIBUNG

An diesem Doppelring können 2 Arten von Sensoren befestigt werden (CAP-10 und CAP-11). Bei Ausführungen mit kurzem Hub auch 2 Sensoren Seite an Seite am selben Befestigungsring. Der Befestigungsring kann mit einer 3. Schraube auf der Kolbenstange fixiert werden.

WERKSTOFFE

KÖRPER	Aluminium eloxiert
--------	--------------------

ABMESSUNGEN - mm



BESTELLCODES

TYP	Ø ZYLINDERKOLBEN	D	d	L	M	B	ARTIKELNR.
AC 308/2	8	27	12.3	19	7	11.5	H004063
AC 310/2	10	30	14.3	20	7	11.5	H003370
AC 312/2	12	32	16.3	23	7	11.5	H005540
AC 315/2	15	33	20.3	30	7	10	H003406
AC 320/2	20	35	25.3	38	7	10	H005518
AC 325/2	25	40	30.3	38	7	9	H003290

DOPPEL -SENSOR-BEFESTIGUNGSRING

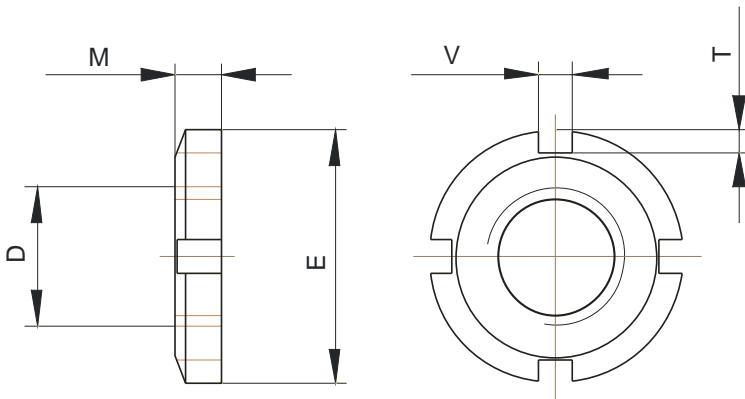
AC - 308/2 - 310/2 - 312/2 - 315/2 - 320/2 - 325/2





ZUBEHÖR

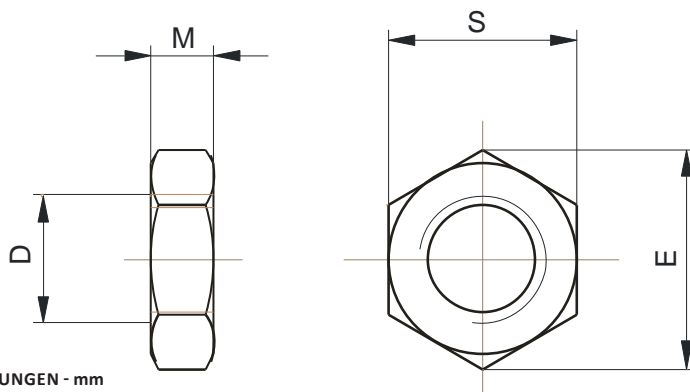
MUTTER



ABMESSUNGEN - mm

TYP	ARTIKELNR.	D	E	M	V	T	UVC-.../...	AVP.AR-.../...-D	AVH.AR-.../...-D	VER-I-.../...-DB	UVCNH-.../...-D	UVCMH-.../...-D
AC 168	H002057	M12x1	22	4	3	2	Ø10					
AC 169	H002058	M15x1	25	5	4	2	Ø12/Ø15					
AC 170	H002059	M20x1	32	6	4	2	Ø20				Ø12/Ø15	
AC 171	H002060	M25x1.5	38	7	5	2	Ø25	Ø25	Ø25		Ø20	
AC 243	H002140	M22x1.5	40	9	6	2.5				Ø20/Ø25		
AC 244	H002139	M30x1.5	50	10	7	3					Ø25	
AC 245	H002138	M32x1.5	52	11	7	3		Ø32	Ø32			Ø25
AC 246	H002137	M40x1.5	62	12	8	3.5						Ø32
AC 247	H006411	M50x1.5	75	13	8	5						Ø40

MUTTER



ABMESSUNGEN - mm

TYP	ARTIKELNR.	D	E	M	S	UVC-.../...F	UVC-.../...-D	VER-I-.../...-DB	UVCNH-.../...-D	UVCMH-.../...-D
AC 241	H006409	M6	11.6	5	10	Ø4				
AC 167	H002056	M8x1	15	6.5	13	Ø6/Ø8				
AC 242.1	H002072	M10x1	31.6	3.5	14		Ø6/Ø8			
AC 176	H002065	M12x1	20.8	5	18	Ø10	Ø10			
AC 176.1	H006430	M12x1.25	22	7	19			Ø8/Ø10		Ø25
AC 176.2	H006431	M14x1.5	25.1	7	22					Ø32
AC 177	H002066	M15x1	25.4	5	22	Ø12/Ø15	Ø12/Ø15			
AC 190	H002134	M16x1.5	27.4	8	24			Ø12/Ø16		Ø40
AC 178	H002067	M20x1	31.2	5	27	Ø20	Ø20		Ø12/Ø15	
AC 220	H002070	M22x1.5	36	10	31			Ø20/Ø25		
AC 179	H002068	M25x1.5	37	6	32	Ø25	Ø25		Ø20	



ZUBEHÖR

SCHWENKHALTERUNG VOR-/ZURÜCK GABEL

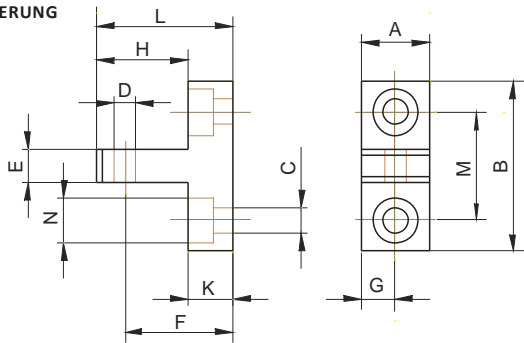
BESCHREIBUNG

Gabelendstück für Zylinder der Serien UVC, UVCH, UVCK und UVCNH.
Mechanische Teile, die die Montage der Zylinder in einer mechanischen Baugruppe in verschiedenen Anordnungen erlauben.

WERKSTOFFE

TEIL	Messing vernickelt
ACHSE	Stahl geschwärzt

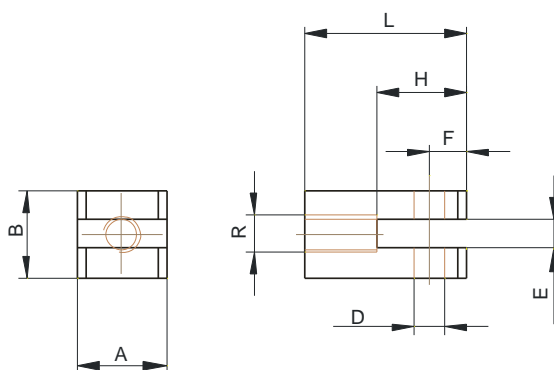
SCHWENKHALTERUNG VOR-ZURÜCK



ABMESSUNGEN - mm

TYP	ARTIKELNR.	A	B	C	D	E	F	G	H	K	L	M	N
AC 127	H002024	12	30	4.2	4H7	4F8	19	6	16	8	24	19	7.2
AC 128	H002025	15	30	5.2	5H7	5F8	19	7.5	16	8	24	19	8.7
AC 129	H002026	15	30	5.2	6H7	6F8	19.5	7.5	18	8	26	19	8.7
AC 130	H002027	20	30	5.2	8H7	8F8	23	10	22	8	30	19	8.7
AC 131	H002028	20	30	5.2	10H7	10F8	23	10	22	8	30	19	8.7

GABEL



ABMESSUNGEN - mm

TYP	ARTIKELNR.	A	B	D	E	F	H	L	R
AC 132-A	H002030	12	12	4H7	4F8	5	12	22	M3
AC 132	H002029	12	12	4H7	4F8	5	12	22	M4
AC 133	H002031	15	15	5H7	5F8	5	13	24	M5
AC 134	H002032	15	15	6H7	6F8	5	14	24	M5
AC 135	H002033	15	15	6H7	6F8	5	14	24	M6
AC 136	H002034	15	15	6H7	6F8	5	14	24	M8
AC 136-A	H002035	15	15	6H7	6F8	5	14	24	M10

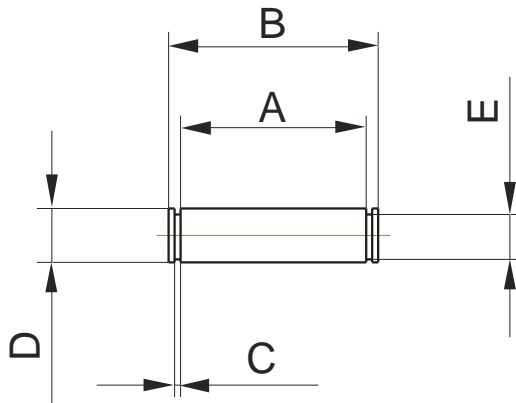


ZUBEHÖR

SCHWENKHALTERUNG VOR-/ZURÜCK
GABEL

INFORMATION ZUR BESTELLUNG

ABMESSUNGEN ACHSE



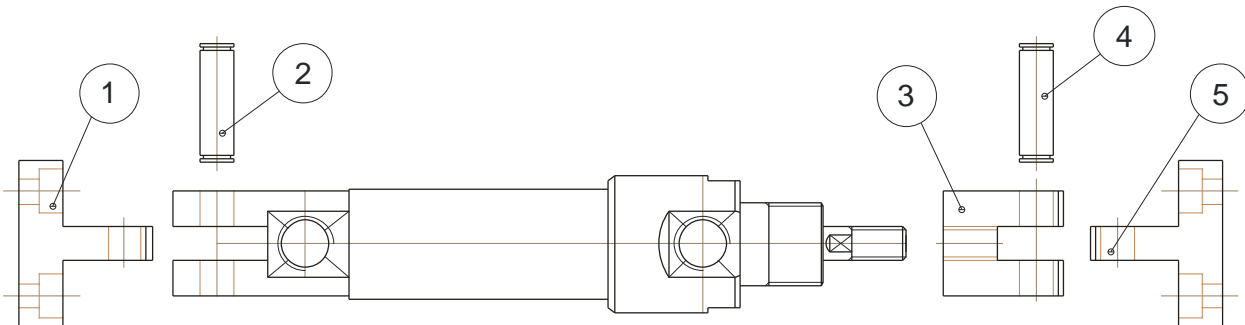
ACHSE AUF SEITE DER KOLBENSTANGE

TYP	ARTIKELNR.	A	B	C	D	E
AC 137	H002036	12.1	16	0.5	4	3.8
AC 138	H002037	15.1	19	0.7	5	4.8
AC 139	H002038	15.1	19	0.8	6	5.7

ACHSE AUF SEITE DES KIPPGELENKS

TYP	ARTIKELNR.	A	B	C	D	E
AC 137	H002036	12.1	16	0.5	4	3.8
AC 140	H002039	14.1	18	0.7	5	4.8
AC 141	H002040	16.1	20	0.8	6	5.7
AC 142	H002041	20.1	24	0.8	6	5.7
AC 143	H002042	25.1	29	0.9	8	7.6
AC 144	H002043	30.1	34	1.1	10	9.6

BAUGRUPPE FÜR ZYLINDER DER SERIEN: UVC - UVCH - UVCK - UVCNH



Ø	POS 1		POS 2		POS 3		POS 4		POS 5	
	TYP	ARTIKELNR.	TYP	ARTIKELNR.	TYP	ARTIKELNR.	TYP	ARTIKELNR.	TYP	ARTIKELNR.
8	AC 127	H002024	AC 137	H002036	AC 132	H002029	AC 137	H002036	AC 127	H002024
10	AC 128	H002025	AC 140	H002039	AC 133	H002031	AC 138	H002037	AC 128	H002025
12	AC 129	H002026	AC 141	H002040	AC 134	H002032	AC 139	H002038	AC 129	H002026
15	AC 129	H002026	AC 142	H002041	AC 135	H002033	AC 139	H002038	AC 129	H002026
20	AC 130	H002027	AC 143	H002042	AC 136	H002034	AC 139	H002038	AC 129	H002026
25	AC 131	H002028	Ac 144	H002043	AC 136-A	H002035	AC 139	H002038	AC 129	H002026

BEISPIEL EINER BESTELLUNG

SCHWENKHALTERUNG - AC 128 - H002025
 GABEL - AC 135 - H002033
 ACHSE - AC 137 - H002036

Produkt Typ Artikelnr.



GELENKVORSATZ

BESCHREIBUNG

Gelenkvorsatz für Kolbenstange der Hydraulikzylinder der Serie UCVMH

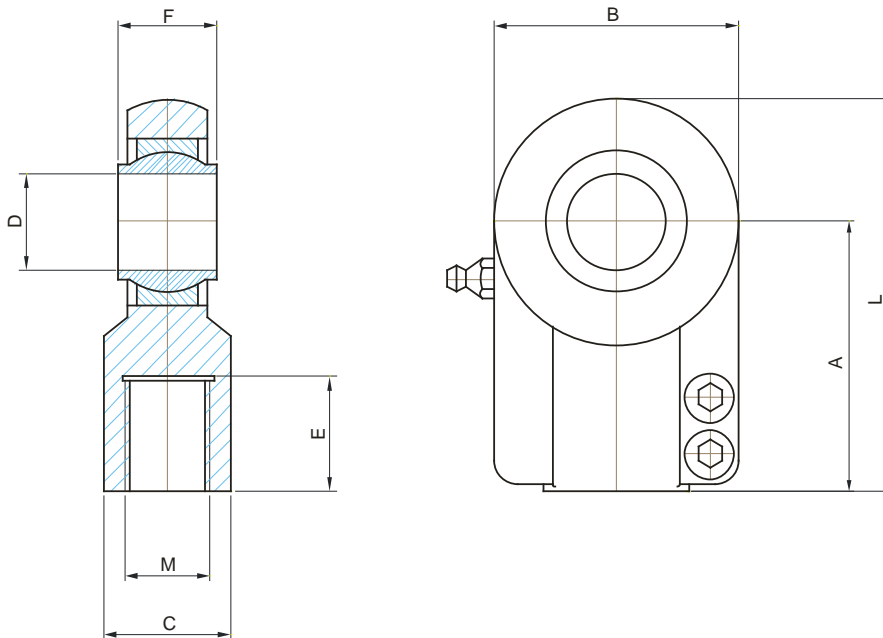
TECHNISCHE DATEN

NORMEN	CETOP: RP 88H DIN: 24338
Ø25, Ø32, Ø40	

WERKSTOFFE

KÖRPER	Stahl
GELENK	Stahl
2 FIXIERSCHRAUBEN FÜR DIE KOLBENSTANGE	

Hinweis: Schmiernippel ab 32mm



ABMESSUNGEN - mm

Ø UCVMH	TYP	ARTIKELNR.	A	B	C	D	E	F	L	M
25	Ac 266	H007203	38	32	16	12	17	12	54	M12x1.25
32	Ac 267	H007204	44	40	21	16	19	16	64	M14x1.5
40		H007205	52	47	25	20	23	20	77	M16x1.5

BEISPIEL EINER BESTELLUNG

GELENKVORSATZ - AC 267 - H007204
 Ø32 - Produkt Typ Artikelnr.



ZUBEHÖR

HINTERER KUGELGELENK-ANSCHLUSS

BESCHREIBUNG

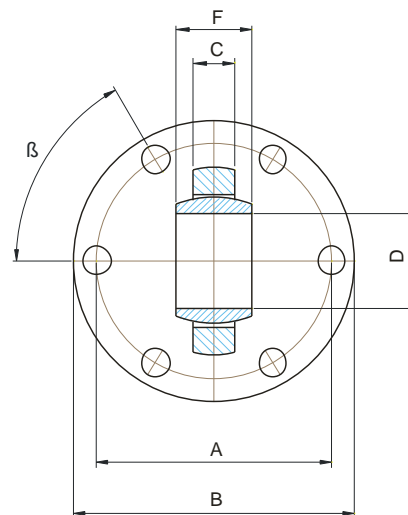
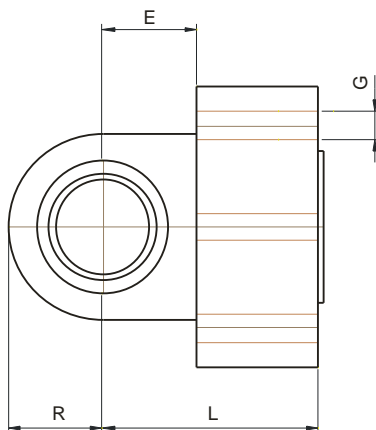
Hinterer Kugelgelenkanschluss für die Montage an Hydraulikzylindern der Serie UVCMH

TECHNISCHE DATEN

NORMEN	CETOP: RP 88H DIN: 24338
Ø25, Ø32, Ø40	

WERKSTOFFE

KÖRPER	Stahl geschwärzt
GELENK	Stahl



ABMESSUNGEN - mm

Ø UVCMH	TYP	ARTIKELNR.	A	B	C	D	E	F	G	L	R	β
25	AC 260/R	H007200	41.5	50	7	12	16	12	5.5	36	16	90°
32	AC 261/R	H007201	50	60	9	16	20	16	5.5	46	20	60°
40		H007202	59	70	12	20	24	20	6.4	56	24	60°

BEISPIEL EINER BESTELLUNG

HINTERER KUGELGELENK-ANSCHLUSS - 261/R - H007201
 Produkt Typ Artikelnr.



**ZUBEHÖR
KUGELGELENK-
VERBINDUNG**

BESCHREIBUNG

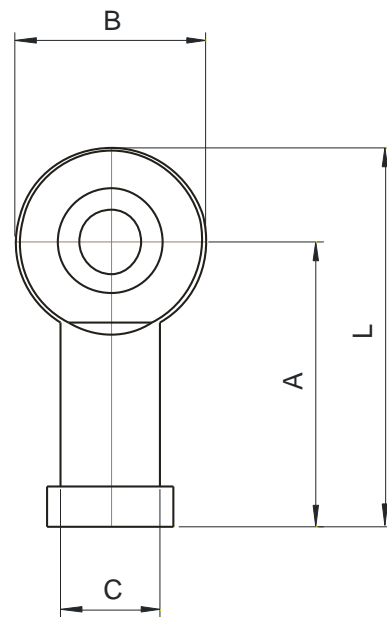
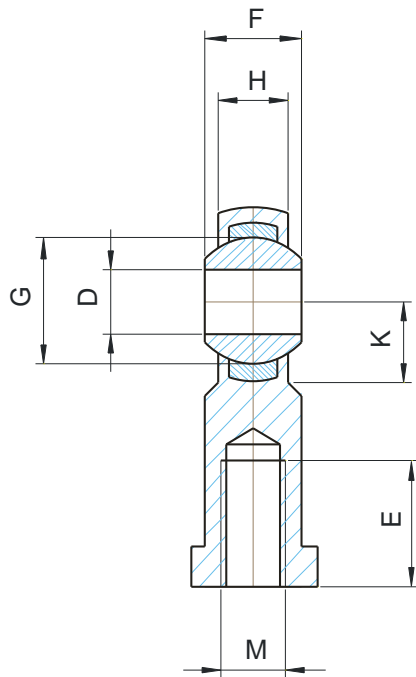
Gelenkvorsatz für die Kolbenstange des Zylinders
Hochleistungsausführung

TECHNISCHE DATEN

FÜR VERSION	Pneumatisch Hydraulisch (UVCNH)
NORMEN	DIN 648 - ISO 6126

WERKSTOFFE

KÖRPER	Stahl vernickelt
GELENK	Stahl, hartverchromt
GLATTES LAGER	Nylon, Teflon, Glasfaser



ABMESSUNGEN - mm

ARTIKELNR.	A	B	c	D	E	F	G	H	K	L	M	α°
C16663PR	27	18	-	5	10	8	-	6	-	36	M4	13
H007206	27	18	9	5	10	8	11	6	10	36	M5	13
H007207	30	20	10	6	12	9	12.6	6.75	10	40	M6	13
H007208	36	24	12.5	8	16	12	15.8	9	12	48	M8	14
H007209	43	28	15	10	20	14	19	10.5	15	57	M10	13
C16663PU	43	28	-	10	20	14	-	10.5	-	57	M10x1.25	13
C16663GE	50	32	-	12	22	16	-	-	-	66	M12x1.25	13
C16663QF	64	42	-	16	28	21	-	-	-	85	M16x1.5	15

BEISPIEL EINER BESTELLUNG

GELENKVORSATZ - H007201

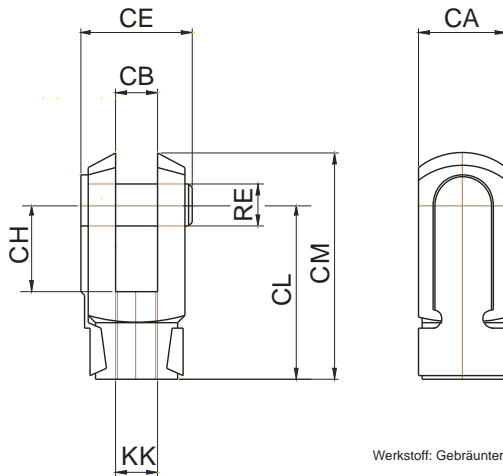
Produkt

Artikelnr.



ZUBEHÖR

STANGENGABEL



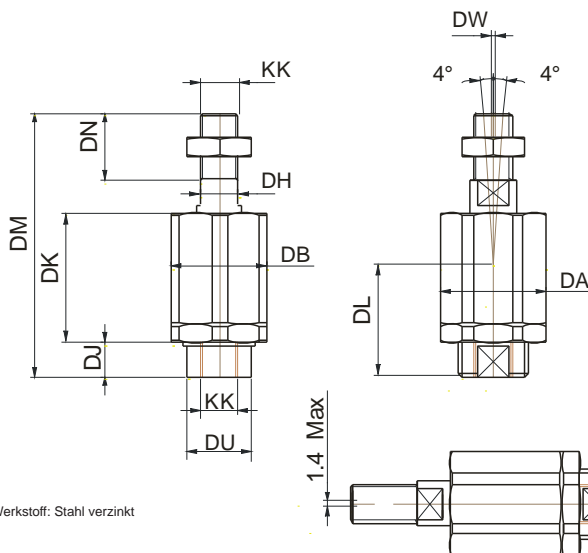
Werkstoff: Gebräunter Stahl



ABMESSUNGEN - mm

ARTIKELNR.	MASSE (KG)	CA	CB	CE	CF E8	CH	CL	CM	KK
C1672063	0.01	8	4 ^{+0.4} / _{+0.1}	11	4	8	16	21	M4
C167293X	0.02	12	6 ^{+0.4} / _{+0.1}	17	6	12	24	31	M6
C1673163	0.05	16	8 ^{+0.5} / _{+0.1}	22	8	16	32	42	M8
C10298AB	0.09	20	10 ^{+0.5} / _{+0.1}	26	10	20	40	52	M10x1.25
C10790AA	0.145	24	12H9	24	12	24	48	62	M12x1.25
C11280AC	0.340	32	16H9	32	16	32	64	83	M16x1.5

GELENKIGER ANSCHLUSS



Werkstoff: Stahl verzinkt



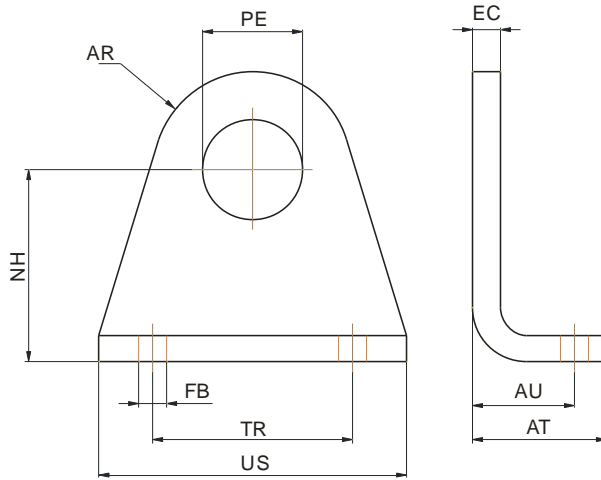
ABMESSUNGEN - mm

ARTIKELNR.	MASSE (KG)	KK	DA	DB	DH	DJ	DK	DL	DM	DN	DU	DW
C16663PW	0.02	M4	12.7	11	3.2	4.5	16.5	16	34	8	11	0.5
C16663PX	0.02	M6	14.5	13	5	3.5	18.5	15.7	38	10	7	0.5
C16663PO	0.05	M8	19	17	7	5	24.5	20.5	50	12	10	0.5
C16663P1	0.16	M10x1.25	28	26	10	9	34.5	30	70	18	17	0.7



ZUBEHÖR

WINKEL



Werkstoff: Stahl verzinkt



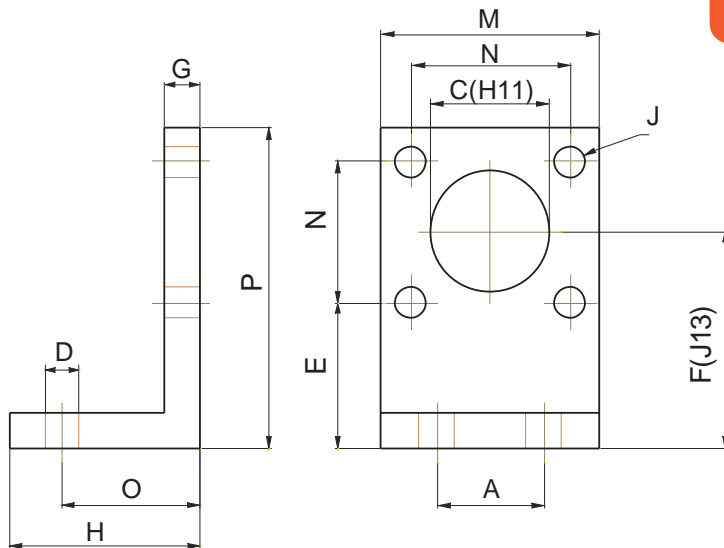
ABMESSUNGEN - mm

ARTIKELNR.	EC	FB	US	PE	TR	NH	AR	AT	AU
C16663N4	3	4.5	35	12.1	25	16	10	16	11
C16663N5	4	5.5	42	16.1	32	20	13	20	14
C16663N6	5	6.6	54	22.1	40	25	20	25	17

WAHL DES ZUM Ø DES ZYLINDERS PASSENDEN WINKELS

ARTIKELNR.	AV...AR-...-D	VER-I...-DB	UVC-...-D	UVCNH-...-D
C16663N4	-	Ø8/Ø10	Ø6/Ø8/Ø10	-
C16663N5	Ø	Ø12/Ø16	Ø12/Ø15	-
C16663N6	Ø	Ø20/Ø25	Ø20	Ø12/Ø15

WINKEL



ABMESSUNGEN - mm

ARTIKELNR.	A	C	D	E	F	G	H	J	M	N	O	P
CEN25	24	25	9	16	30	8	35	7	40	28	27	50
CEN32	28	25	9	15.5	32	8	35	7	45	33	27	54
CEN40	36	32	9	16	36	8	35	7	52	40	27	62
CEN50	45	32	11	20.5	45	10	45	9	65	49	35	77

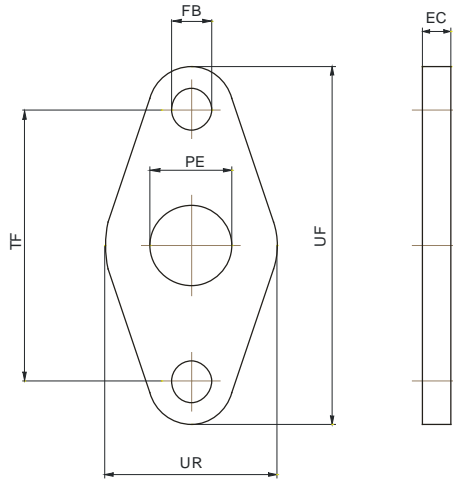
WAHL DES ZUM Ø DES ZYLINDERS PASSENDEN WINKELS

ARTIKELNR.	UVC-...-D	UVCNH-...-D	UVCMH-...-D	AVH-AR-...-D	AVPAR-...-D	VER-I...-DB
CEN25	-	Ø20	-	-	-	Ø20
CEN32	-	Ø20	-	-	-	Ø20
CEN40	Ø25	Ø25	Ø25	Ø	Ø	-
CEN50	Ø25	Ø25	Ø25	Ø	Ø	-



ZUBEHÖR

PLATTE



Werkstoff: Stahl verzinkt



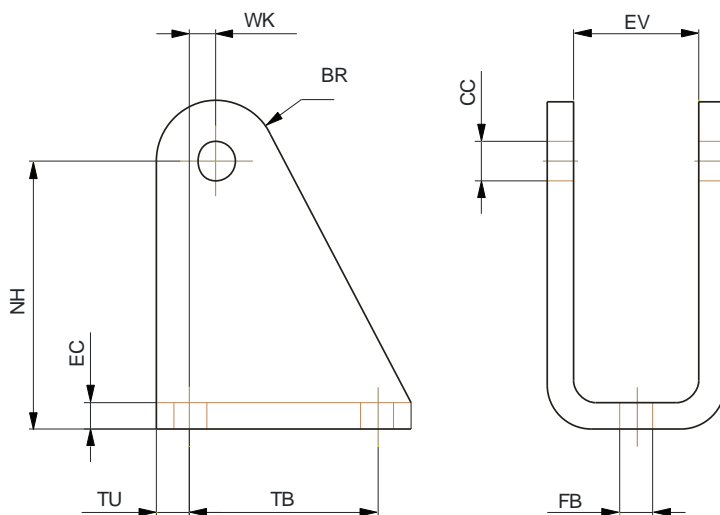
ABMESSUNGEN - mm

ARTIKELNR.	EC	FB	UR	PE	TF	UF
C16663NT	2.5	4.5	25	12.1	30	40
C16663NU	4	5.5	30	16.1	40	53
C16663NV	5	6.6	40	22.1	50	66

WAHL DER ZUM Ø DES ZYLINDERS PASSENDEN PLATTE

ARTIKELNR.	AV...AR-...-D	VER-!-...-DB	UVC-...-D	UVCNH-...-D
C16663NT	-	Ø8/Ø10	Ø6/Ø8/Ø10	-
C16663NU	Ø	Ø12/Ø16	Ø12/Ø15	-
C16663NV	Ø	Ø20/Ø25	Ø20	Ø12/Ø15

HINTERES GELENK



Werkstoff: Stahl verzinkt



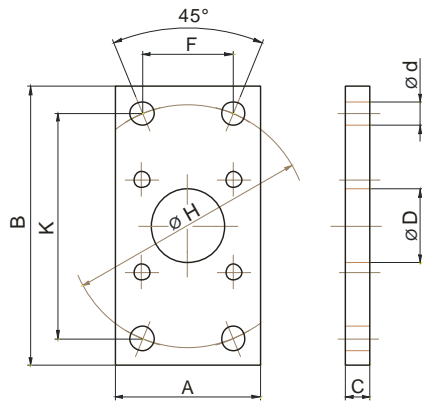
ABMESSUNGEN - mm

POS. NR.	BR	CC	EC	EV	FB	NH	TB	TU	UE	WK	VER-!-...-DB
C16663PE	5	4	2.5	8.1	4.5	24	12.5	6.2	22.7	1.2	-
C16663PF	7	6	3	12.1	5.5	27	15	5	25	2	Ø8/Ø10
C16663PG	10	8	4	16.1	6.6	30	20	6	32	4	Ø12/Ø16



ZUBEHÖR

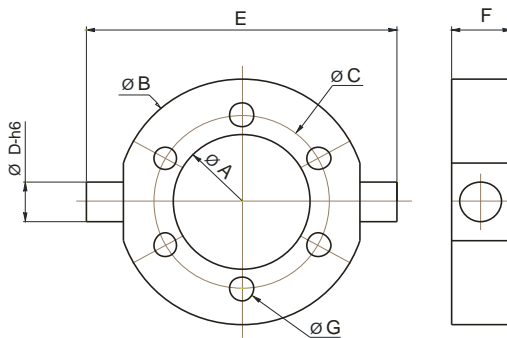
RECHTECKIGE BRÜCKE



ABMESSUNGEN - mm

Ø UVCMH	TYP	ARTIKELNR.	A	B	C	D	K	F	H	d
25	AC 262	H004548	50	90	12	32	69.2	28.7	75	6.6
32	AC 263	H004549	70	110	15	40	85	35.2	92	9

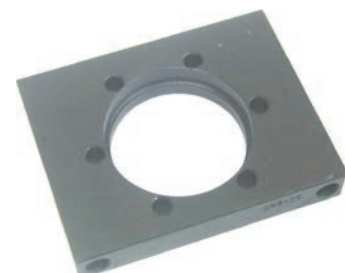
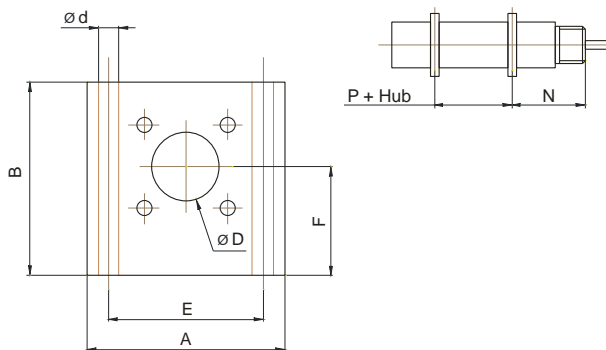
FLANSCH MIT 5 DREHZAPFEN



ABMESSUNGEN - mm

Ø UVCMH	TYP	ARTIKELNR.	A	B	C	D	E	F	G
25	AC 269/25	H004552	32	55	41.5	10	72	15	4xØ5.5 bis 90°
32	AC 269/32	H004553	40	70	50	12	90	18	6xØ5.5, alle 60°

FUSS



ABMESSUNGEN - mm

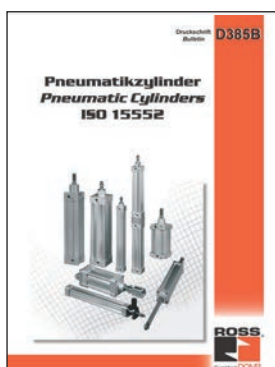
Ø UVCMH	TYP	ARTIKELNR.	A	B	E	F	N	P	d
25	AC 264	H004550	60	53	45	28	62	45	6
32	AC 265	H004551	80	63	68	33	72	49	6

ROSS® Pneumatikzylinder: Von kompakt bis imposant.



- **Komplettes Standard-Zylinderprogramm (ISO 15552)**
- **“PowerPak“- Kraftzylinder**
 - Die pneumatisch-hydraulische Lösung
 - Großer Arbeitsbereich (0,6 bis 100 t)
 - Gesamthub: 50 bis 400 mm
 - Höchste Präzision
 - Kundenspezifische Lösungen
 - Variantenvielfalt
 - Tischpressen, pneumatisch-hydraulisch
- **Pneumatikzylinder für den Gewichtsausgleich an Werkzeugmaschinen**
 - Standard- und Hochleistungsmodelle
 - Verschiedene Schmiersysteme
 - Ziehendes und drückendes System

ROSS-Zylinderkompetenz — für einen hohen Flexibilisierungsgrad bei der Umsetzung vielfältiger Automatisierungsaufgaben.



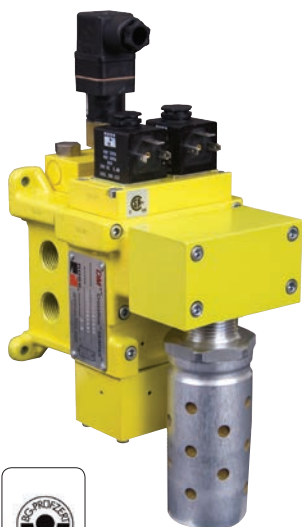
Download-Möglichkeit
unter
www.rosseuropa.com

Eine Übersicht über unser Zylinder-Standardprogramm bieten die Kataloge D385, D481 und D620. Darüber hinaus sind weitere Modelle lieferbar. Fragen Sie ROSS.

ROSS-Sicherheitstechnik: Anerkannt gut & normgerecht.

**Einige Pneumatikventile müssen besonders zuverlässig sein.
ROSS hat sie. Mit Sicherheit.**

L-O-X®/EEZ-ON®-Ventile zum Absperrn und schnellen Entlüften von Pneumatiksystemen sowie für kontrollierten Druckaufbau. Die Ventile können in "Aus"-Stellung mittels eines Vorhängeschlosses verriegelt werden und entsprechen den Sicherheitsanforderungen der **EN 1037**.



DM²® Crossflow™ SERPAR® Zwillingsmagnetventile mit dynamischer Monitor- und Memory Funktion. Diese mit "Doppelsicherung" ausgeführten Ventile entsprechen den Kategorien 3 und 4 (**EN 954 / EN 13849**) und sind BG-geprüft.

Neu! Jetzt auch mit Energietrennung bis 16 bar.

Wir informieren Sie gern über diese und andere Produkte aus dem breitgefächerten ROSS-Programm.

GLOBAL vertreten, LOKAL für Sie da.

ROSS® hat sich als Hersteller von Premium-Pneumatik auf allen Kontinenten einen guten Namen gemacht. Unsere Möglichkeiten, individuelle, maßgeschneiderte Produkte sowie anschlussfertige Systemlösungen zu entwickeln, werden weltweit hoch geschätzt. Die ROSS-Experten sind mit den Prozessen und technischen Herausforderungen in allen wichtigen Industriezweigen bestens vertraut, so daß unsere Kunden in den Genuß von Fluidtechnik-Lösungen auf höchstem Wertschöpfungsniveau kommen. Das flächendeckende Design-, Vertriebs- und Service-netz von ROSS® bietet **GLOBAL** ein Leistungspotential, das seinesgleichen sucht und Ihnen **LOKAL** — also in Ihrer unmittelbaren Nähe — bei der Problembewältigung zur Verfügung steht. **ROSS® ist für SIE da!**

Gewährleistung und Wichtige Hinweise

Es gelten die üblichen ROSS-Gewährleistungen und Anwendungshinweise. Wir informieren Sie gern ausführlich. Siehe auch www.rosseuropa.com

ROSS EUROPA GmbH

Robert-Bosch-Straße 2 • D-63225 Langen • Telefon: 06103-7597-0 • Fax: 06103-74694
e-mail: info@rosseuropa.com • internet: www.rosseuropa.com