

**Neu im ROSS-
Programm**

Ferngesteuerter Regler mit sehr hoher Durchflußkapazität

G 3



Anwendungsbeispiel:

G 3-Regler mit vorgeschaltetem Pilotregler (separat zu bestellen). ROSS EUROPA hält eine Reihe kompatibler, leistungsstarker Modelle für Sie bereit. Wir beraten Sie gern bei der Auswahl.

TECHNISCHE DATEN

Umgebungs-/Medientemperatur:

4 bis 80°C (Nitril).
4 bis 150°C (Viton).

Durchflußmedium: Druckluft.

Einlaßdruck: 21 bar, max.

Regelbereich: 0 bis 14 bar (abhängig vom Pilotregler).

Steuerpforten: G 1/4 (1/4 NPTF).

Manometer: 0 bis 20 bar; Montage front- oder rückseitig.

WERKSTOFFE

Körper und Dom: Aluminium.

Dichtungen: Nitril (auf Wunsch Viton)

Ventil: Aluminium.

Ventilverschluß: Aluminium.



Bestellnummern

C5211B9008 & C5X00B9021

Ein Standardregler der Großes leistet.

Dieser Regler mit G 3-Anschluß wurde speziell für Anwendungen mit sehr hoher Durchflußkapazität (1900 l/s und mehr) entwickelt. Bisher wurden derartige Aufgabenstellungen durch parallele Anordnung von zwei G 2-Reglern gelöst. Die Bedienung des neuen G3-Reglers von ROSS kann bequem mit einem Pilotregler (Druckminderer) an einem leicht zugänglichen Ort in sicherem Bereich erfolgen.

IHRE VORTEILE:

- Einlaßdruck 21 bar, max.
- Auslaßdruck 14 bar, max.
- Durchfluß >1900 l/s.
- Steuerregler ermöglicht manuelle Steuerung des Pilotreglers.
- Körper und Dom aus Aluminium.
- Steuerung durch Kolbenelement.
- Leitungseinbau.
- Optionale Variante: ohne Sekundärentlüftung (fragen Sie ROSS).
- Manometer inbegriffen. Montage front- oder rückseitig.
- G-Gewinde (BSPP) oder NPT-Gewinde.

EINSATZMÖGLICHKEITEN:

- Zentrale Druckluftversorgung im Betrieb
- Stahlherzeugung • Aluminiumherstellung • Hohlglasherstellung
- Prozesse beim Blasformen



ROSS EUROPA GmbH

Telefon: 06103-7597-0 • e-mail: info@rosseuropa.com • internet: www.rosseuropa.com



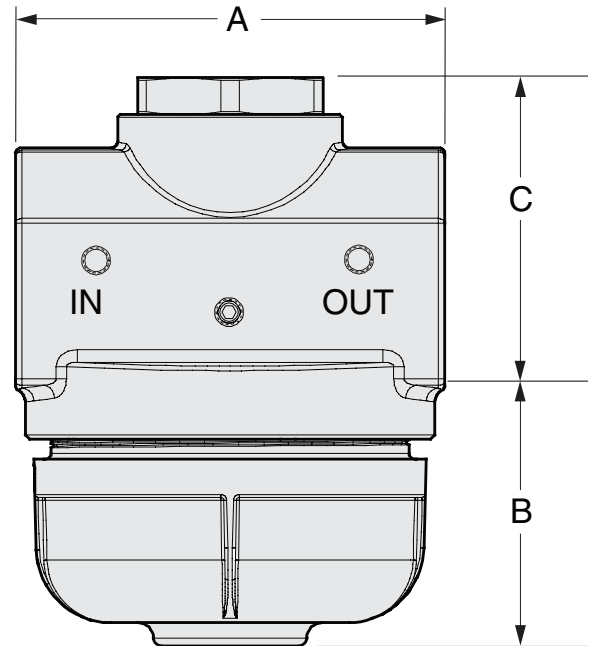
ABMESSUNGEN mm

Gewinde-anschluß	A	B	C	Tiefe*	Gewicht* kg
G 3	214	187	95	203	9,90

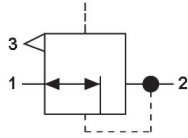
* abzügl. Manometermaße.

Bestellnummer	Gewindeanschl.	Dichtung
C5211B9008	BSPP	Nitril
C5X00B9021	BSPP	Viton

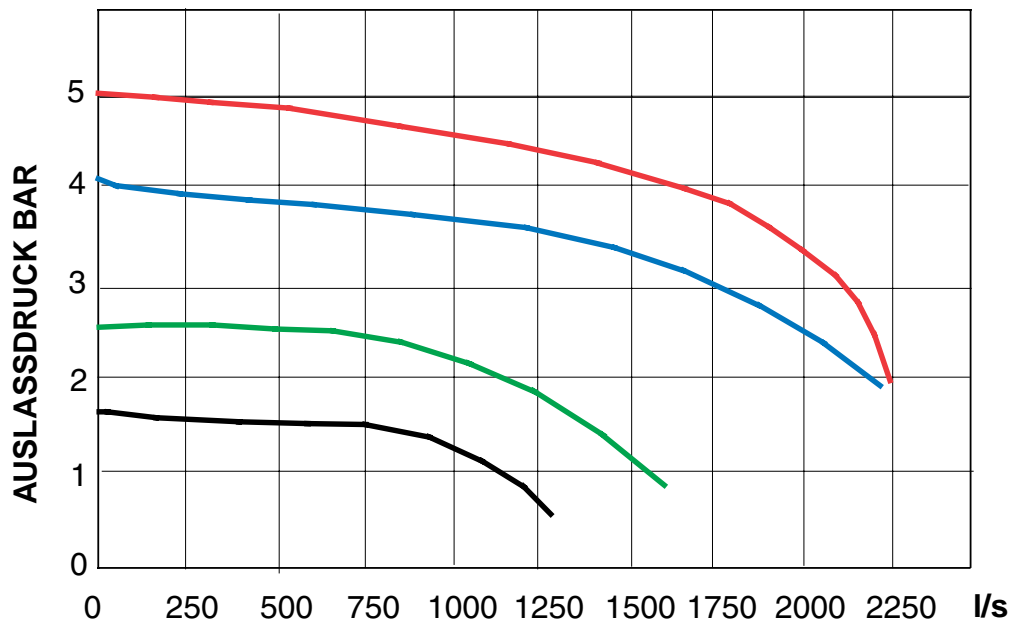
HINWEIS: Für NPT-Gewinde, entfällt Vorbuchstabe "C" der Bestellnummer.



ISO
Regler-Symbol
Sekundärdruckentlüftung



DURCHFLUSSKURVEN EINLASSDRUCK 6,3 bar



ROSS ROSS EUROPA GmbH
Robert-Bosch-Str. 2 • 63225 Langen
Tel.: 06103-7597-0 • Fax: 06103-74694
info@rosseuropa.com • www.rosseuropa.com



GEWÄHRLEISTUNG und WICHTIGE HINWEISE
Es gelten die bekannten ROSS-Gewährleistungen und Anwendungshinweise. Auf Wunsch informieren wir Sie gern ausführlich.

ROSS CONTROLS® U.S.A. www.rosscontrols.com custsvc@rosscontrols.com	ROSS ASIA® K.K. Japan Fax: 81-427-78-7256 custsvc@rossasia.co.jp	ROSS UK Ltd. Großbritannien Fax: 44-121-559-5309 sales@rossuk.co.uk	ROSS CONTROLS® INDIA Pvt. Ltd. Indien Fax: 91-44-2625-8730 rossindia@airtelbroadband.in	ROSS SOUTH AMERICA Ltda. Brasilien Fax: 55-11-4335-3888 vendas@ross-sulamerica.com.br	ROSS FRANCE S.A.S. Frankreich Fax: 33-01-4945-6530 sales@rossfrance.com	ROSS CONTROLS (CHINA) Ltd. China Fax: 86-21-6915-7960 alvinzhurong@vip.163.com
---	--	---	---	---	---	--